

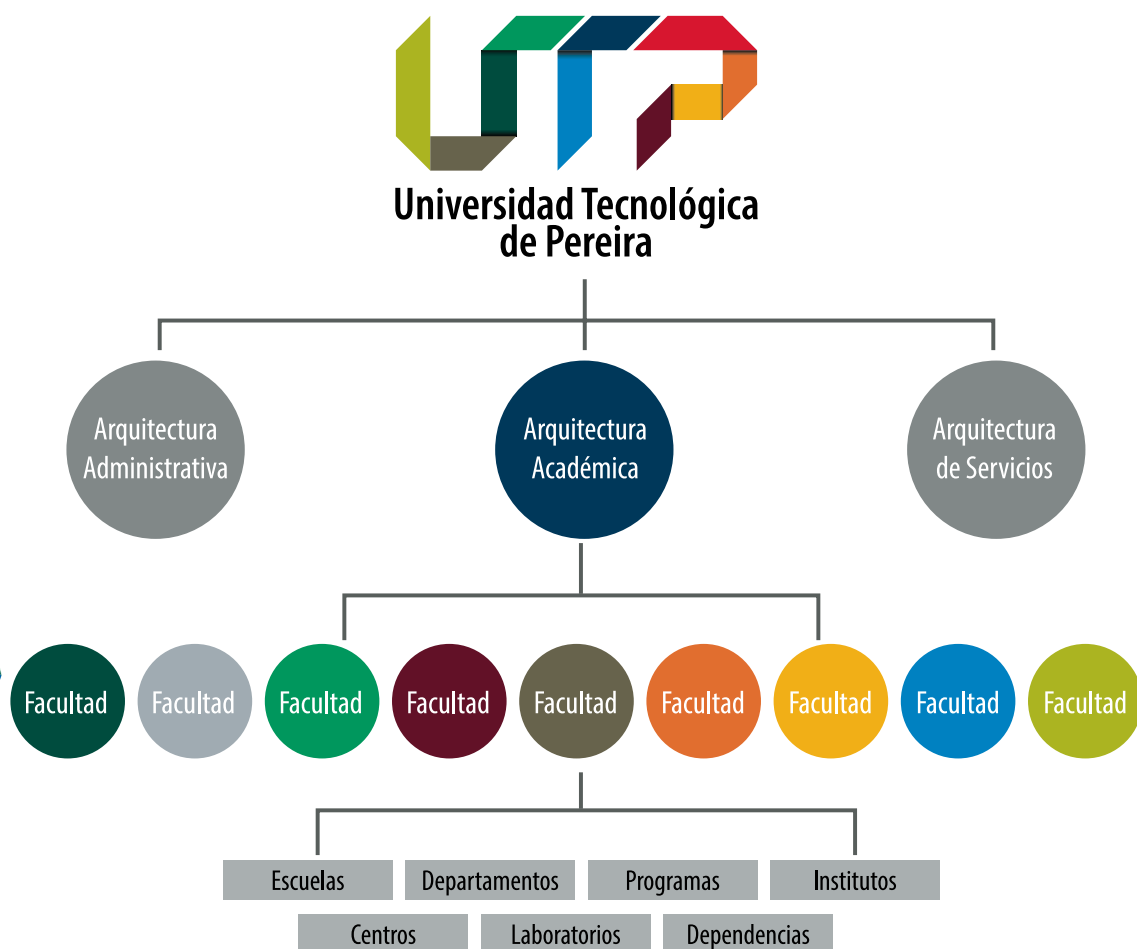
Conoce la Arquitectura TIPO 1 - Académica

La Arquitectura Gráfica para las **dependencias Académicas** ha sido denominada **TIPO 1**. Esta corresponde a la **naturaleza esencial** de la Universidad y está compuesta tanto por la **oferta académica** como por las **dependencias** establecidas en la estructura organizacional afines a ella.

La creación de la **Arquitectura TIPO 1** se realiza con el fin de identificar a cada una de las **nueve Facultades** existentes en la Institución y a las **dependencias vinculadas** a ellas, así mismo se añade la información adicional ya sea a través de un **ícono** que representa en este caso los **programas académicos de pregrado** o en

texto el nombre de la **dependencia adscrita** a la Facultad que emite la pieza de comunicación.

Debe usarse lo más exacto y preciso posible, indicando quién es el emisor del mensaje y respetando los espacios, estilos gráficos y colores respectivos.



Estructura organizacional - Dependencias Académicas.



Arquitectura gráfica TIPO 1 - Académica
Facultad de Ingeniería Industrial.



Arquitectura gráfica TIPO 1 - Académica
Facultad de Ingeniería Mecánica.