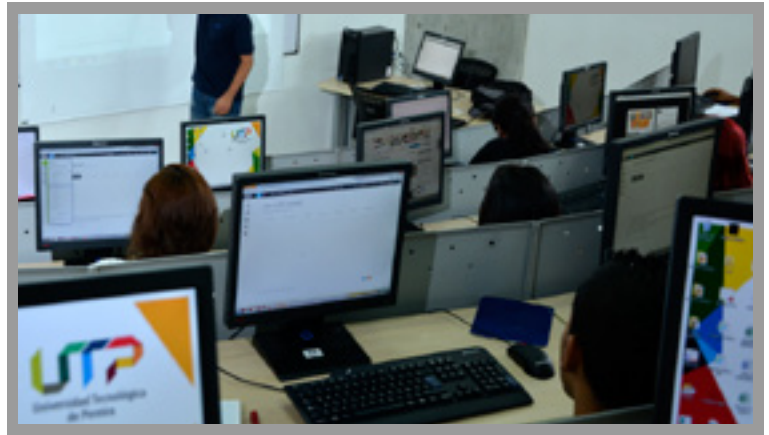


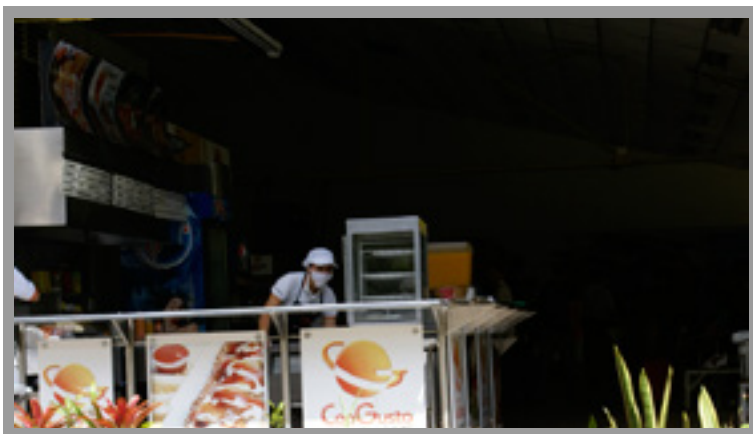
# Usos incorrectos

Así mismo se deben tener en cuenta los **usos incorrectos** al momento de aplicar la imaginería a las fotografías.

Se debe tener en cuenta:

1. El **lenguaje** utilizado en la Universidad no corresponde a **poses artificiales**, ni el **contacto visual** con el **lente**. Tampoco se deben utilizar imágenes que **no denotan movimiento** y **evitar** aquellas que no tengan un **encuadre específico** y el objeto no tenga **claridad**.
2. Evitemos usar colores con **bajo contraste, filtros, mala o baja iluminación**. De igual forma el uso de las fotos en **blanco y negro** deben tener un **contraste** adecuado, y no deben parecer grises o nubladas. No todas las fotos que se ven bien en color son apropiadas para blanco y negro.





3. Evitemos tomar fotografías en donde el **objeto principal** sean las **edificaciones, fachadas, lugares o planos generales** sin **objetos relevantes**. Únicamente se deben usar de planta física, cuando el contenido de la pieza sea sobre ese objeto.

4. Las **emociones negativas** no deben ser proyectadas; la **mujer** y el **hombre** no debe ser exhibida como **objeto de deseo**. Tampoco se debe tener como objetivo **personas individuales** en las fotografías que representen la imaginaria y los valores de la institución, ya que esta se enfoca en mostrar siempre **colectivos** y de esta manera evidenciar la **comunidad universitaria**.

5. Evitemos imágenes en **poses obvias** o **sin impacto**. De igual manera no usemos imágenes en donde no sea evidente el lenguaje visual dándole **prioridad a las personas** sobre los objetos.

6. Se debe evitar las imágenes **silueteadas**.

7. Los **clip art** no deben ser usados.