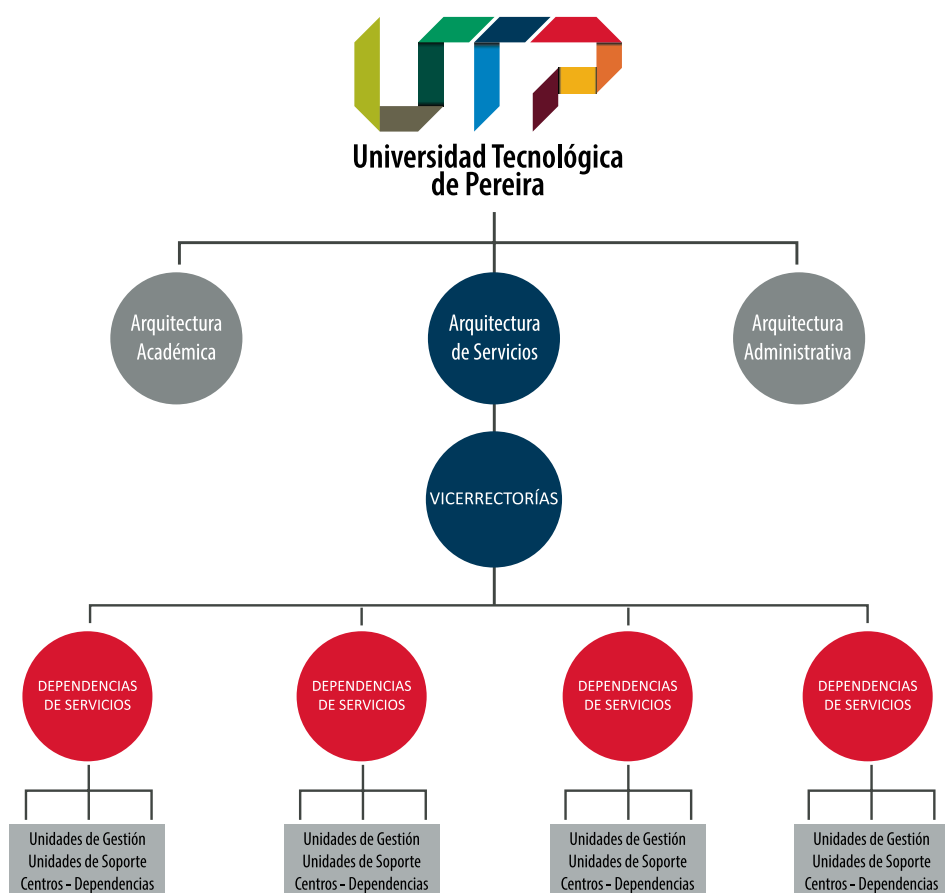


Conoce la Arquitectura TIPO 3 - Servicios

La Arquitectura para las **dependencias de Servicios** ha sido denominada **TIPO 3**. Esta corresponde al desarrollo de las **capacidades productivas**, y de **Servicios** de la institución.

Hacen parte de este tipo de arquitectura todas las unidades de gestión, centro, dependencias y unidades de soporte que dentro de su oferta de servicios están enfocados en mayor medida a la **operación comercial** y de **servicios** que a

las funciones Académicas o Administrativas. De igual forma son aquellas **dependencias** que están **adscritas** a la **Rectoría** o a una de las cuatro **Vicerrectorías** de la UTP.



Esquema - Estructura organizacional - Dependencias de Servicios.



Ejemplos: Arquitectura Gráfica TIPO 3 - Servicios.