

# Seguimiento a Egresados

En contacto con tu Universidad



## Observatorio de Seguimiento a Egresados

Tecnología Química

Consolidación de Seguimiento a egresados

Aplicación de Encuestas 0, 1, 3, 5 años

Universidad Tecnológica de Pereira

Oficina de Planeación

Octubre de 2015

## INTRODUCCIÓN:

La Universidad Tecnológica de Pereira a partir de los resultados de sus procesos de autoevaluación y acreditación, tanto a nivel institucional como de sus programas académicos, considera el seguimiento a los graduados como un elemento fundamental en la búsqueda de la calidad y como factor estratégico para el mejoramiento y evaluación del impacto que la institución tiene en el medio.

Es así como el direccionamiento estratégico del nuevo Plan de desarrollo institucional 2009 – 2019 involucra al graduado como un aliado que permite generar un mayor contacto entre el contexto laboral y la academia, debido al vínculo tan cercano que tiene a la realidad social actual.

Este informe, presenta el análisis de los resultados obtenidos de la aplicación de instrumentos de seguimiento, con el fin de establecer las características generales del graduado del programa Licenciatura en Filosofía de la Universidad Tecnológica de Pereira.

En la primera parte del informe se presenta un resumen general de los aspectos más representativos encontrados seguido por los resultados gráficos de cada una de las variables que soportan los datos presentados en este documento.

Se recomienda la revisión de esta información, en compañía del equipo de trabajo encargado del Factor No 9 (egresados), además de un análisis detallado de la información para la toma de decisiones que fortalezca la gestión del programa y retroalimente los planes de mejoramiento.

Los resultados están estructurados de acuerdo con los segmentos en los cuales se divide el instrumento:

- ✓ Información personal y familiar.
- ✓ Competencias.
- ✓ Plan de vida.
- ✓ Responsabilidad social.
- ✓ Situación laboral.
- ✓ Aspectos generales de las actividades laborales de los egresados.
- ✓ Emprendimiento.
- ✓ Satisfacción con los recursos ofrecidos por la Institución.
- ✓ Anexos.

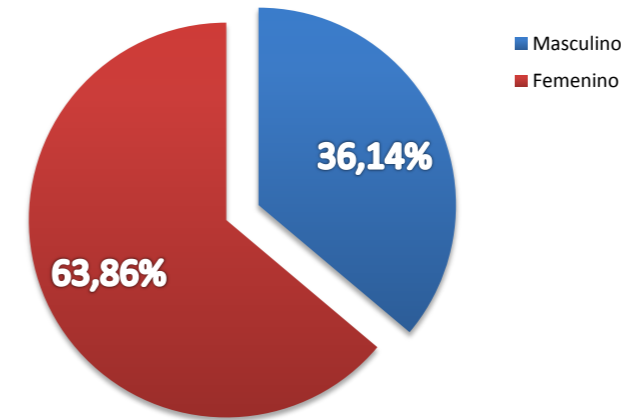
# Informe para el programa de: Tecnología Química

## 1. Información Personal y Familiar

### • Género

Frecuencia	MG	1 Año	3 Año	5 Año	Total
Masculino	40	15	9	9	73
Femenino	73	23	16	17	129

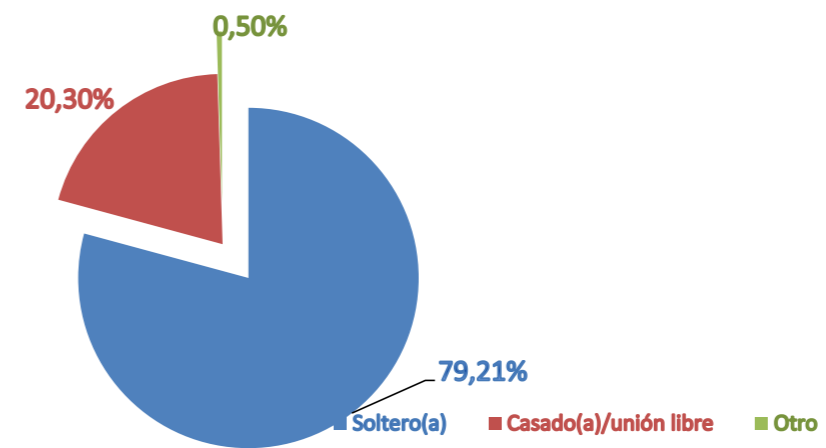
Porcentaje	MG	1 Año	3 Año	5 Año	Total
Masculino	35,40%	39,47%	36,00%	34,62%	36,14%
Femenino	64,60%	60,53%	64,00%	65,38%	63,86%



### • Estado Civil

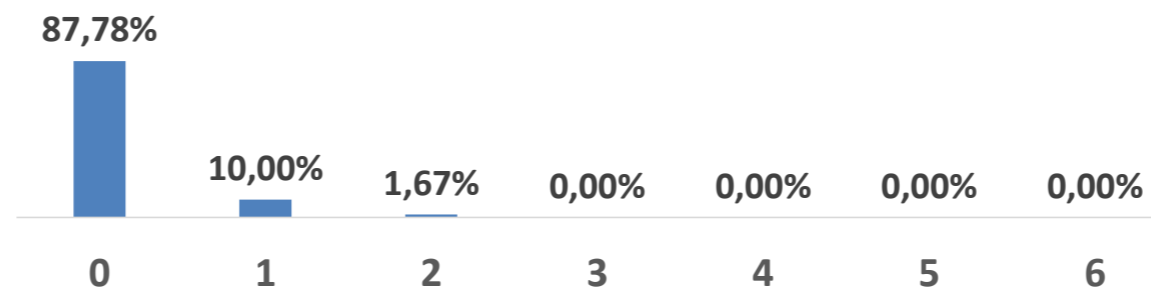
Frecuencia	MG	1 Año	3 Año	5 Año	Total
Soltero(a)	97	33	18	12	160
Casado(a)/unión libre	15	5	7	14	41
Otro	1	0	0	0	1

Porcentaje	MG	1 Año	3 Año	5 Año	Total
Soltero(a)	85,84%	86,84%	72,00%	46,15%	79,21%
Casado(a)/unión libre	13,27%	13,16%	28,00%	53,85%	20,30%
Otro	0,88%	0,00%	0,00%	0,00%	0,50%



### • Número de hijos

0	87,78%
1	10,00%
2	1,67%
3	0,00%
4	0,00%
5	0,00%
6	0,00%



## 2. Competencias

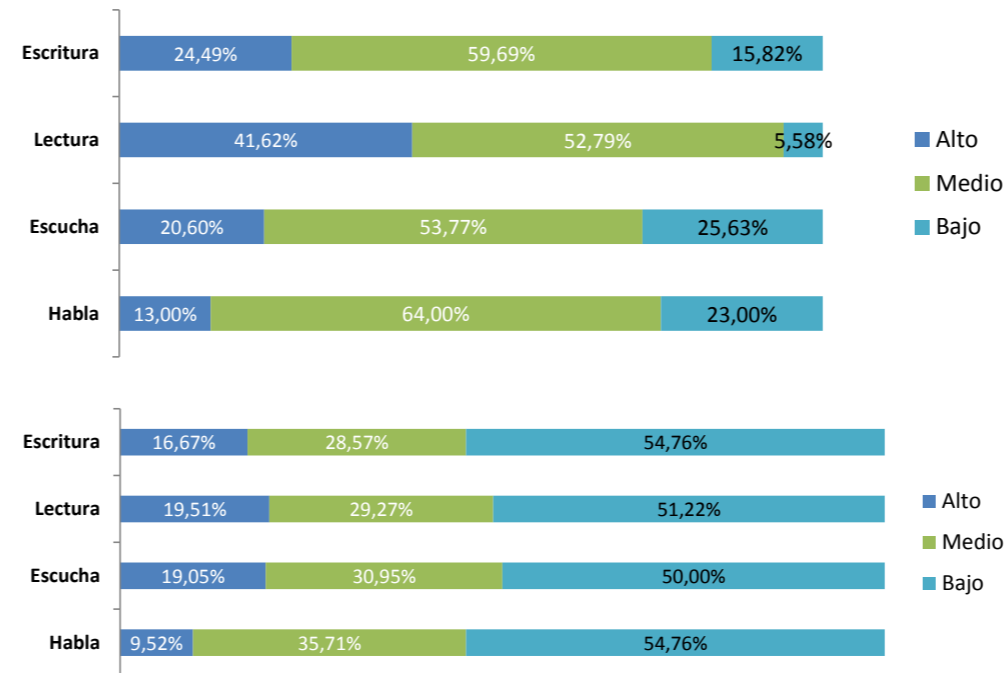
### • Bilingüismo

Inglés	99,50%
--------	--------

Inglés	Alto	Medio	Bajo
Habla	13,00%	64,00%	23,00%
Escucha	20,60%	53,77%	25,63%
Lectura	41,62%	52,79%	5,58%
Escritura	24,49%	59,69%	15,82%

Otro Idioma	5,94%
-------------	-------

Otro Idioma	Alto	Medio	Bajo
Habla	9,52%	35,71%	54,76%
Escucha	19,05%	30,95%	50,00%
Lectura	19,51%	29,27%	51,22%
Escritura	16,67%	28,57%	54,76%

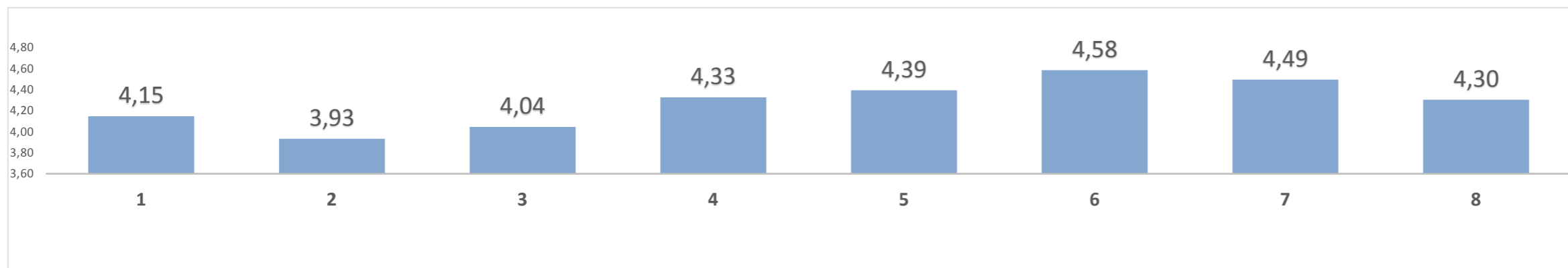


### • Competencias Generales y Laborales

No	Competencias Generales	1	2	3	4	5	Promedio
1	Exponer las ideas por medios escritos	4,42%	0,00%	5,31%	61,06%	29,20%	4,1
2	Comunicarse oralmente con claridad	3,54%	1,77%	0,88%	65,49%	28,32%	4,1
3	Persuadir y convencer a sus interlocutores	2,65%	4,42%	4,42%	62,83%	25,66%	4,0
4	Identificar y utilizar símbolos para comunicarse (lenguaje icónico, lenguaje no verbal, etc.)	7,08%	9,73%	8,85%	57,52%	16,81%	3,7
5	Aceptar las diferencias y trabajar en contexto multiculturales	2,65%	2,65%	1,77%	53,98%	38,94%	4,2
6	Utilizar herramientas informáticas básicas (procesadores de texto, hojas de cálculo, correo electrónico, etc.)	3,54%	2,65%	0,88%	47,79%	45,13%	4,3
7	Aprender y mantenerse actualizado	4,42%	0,88%	1,77%	53,10%	39,82%	4,2
8	Ser creativo e innovador	5,31%	6,19%	4,42%	51,33%	32,74%	4,0
9	Buscar, analizar, administrar y compartir información	3,54%	2,65%	0,88%	49,56%	43,36%	4,3
10	Crear, investigar y adoptar tecnología	3,54%	7,08%	1,77%	53,10%	34,51%	4,1
11	Diseñar e implementar soluciones con el apoyo de tecnología	3,54%	4,42%	6,19%	53,98%	31,86%	4,1
12	Plantear y resolver problemas	3,54%	2,65%	3,54%	57,52%	32,74%	4,1
13	Capacidad de abstracción análisis y síntesis	3,54%	2,65%	1,77%	59,29%	32,74%	4,2
14	Comprender la realidad que lo rodea	2,65%	2,65%	2,65%	47,79%	44,25%	4,3
15	Asumir una cultura de convivencia	2,65%	0,88%	0,88%	46,90%	48,67%	4,4
16	Asumir responsabilidades y tomar decisiones	0,00%	4,42%	0,00%	38,05%	57,52%	4,5



No	Competencias Generales Laborales	1	2	3	4	5	Promedio
1	Planificar y utilizar el tiempo de manera efectiva de tal forma que se logran los objetivos planteados.	1,12%	1,12%	10,11%	57,30%	30,34%	<b>4,15</b>
2	Utilizar herramientas informáticas especializadas (paquetes estadísticos, software de diseño, etc.)	2,25%	3,37%	19,10%	49,44%	25,84%	<b>3,93</b>
3	Formular y ejecutar proyectos	1,12%	0,00%	13,48%	64,04%	21,35%	<b>4,04</b>
4	Trabajar en equipo para alcanzar metas comunes	1,12%	0,00%	8,99%	44,94%	44,94%	<b>4,33</b>
5	Trabajar de manera independiente sin supervisión permanente	0,00%	1,12%	4,49%	48,31%	46,07%	<b>4,39</b>
6	Aplicar valores y ética profesional en el desempeño laboral	0,00%	0,00%	1,12%	39,33%	59,55%	<b>4,58</b>
7	Adaptarse a los cambios (trabajar en contextos nuevos y diversos)	0,00%	0,00%	4,49%	41,57%	53,93%	<b>4,49</b>
8	Trabajar bajo presión	0,00%	0,00%	5,62%	58,43%	35,96%	<b>4,30</b>



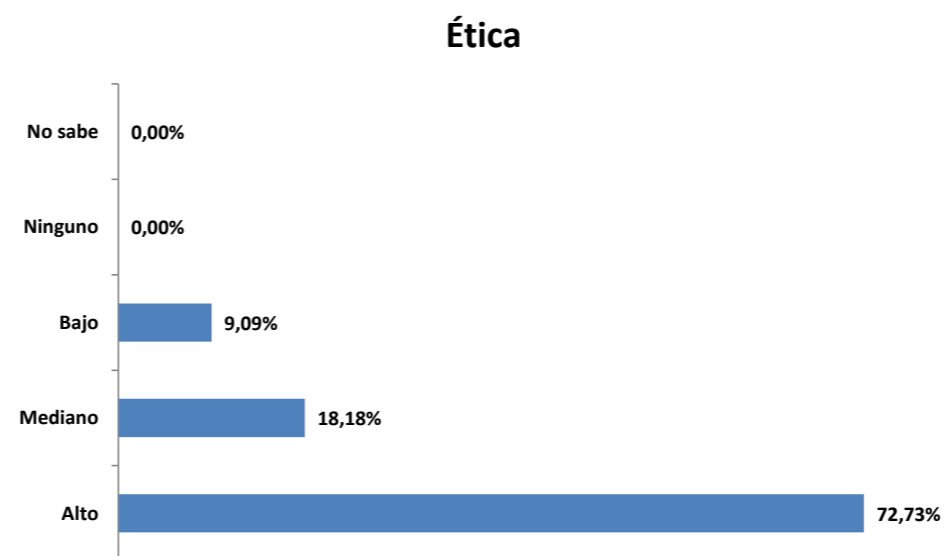
### 3. CONTRIBUCIÓN DEL FORTALECIMIENTO DEL PROYECTO DE VIDA

• ¿Cuál es su percepción acerca de la forma en que el programa contribuyó a su proyecto de vida, en cada una de los siguientes niveles?

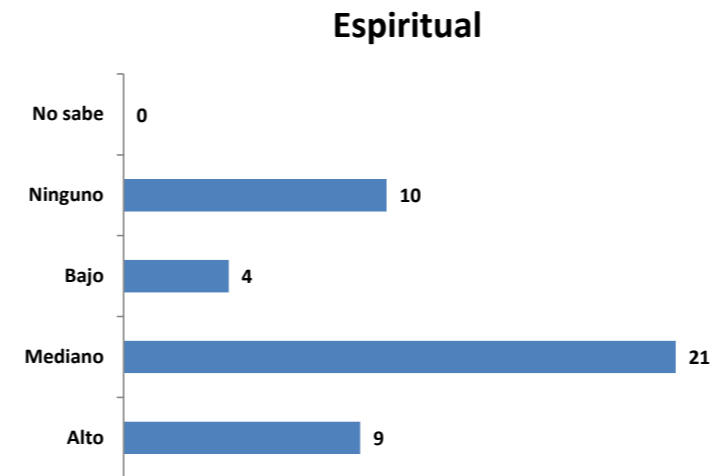
Ética	MG	1 Año	Total
Alto	27	5	32
Mediano	8	0	8
Bajo	4	0	4
Ninguno	0	0	0
No sabe	0	0	0

Ética %	MG	1 Año	Total
Alto	69,23%	100,00%	72,73%
Mediano	20,51%	0,00%	18,18%
Bajo	10,26%	0,00%	9,09%
Ninguno	0,00%	0,00%	0,00%
No sabe	0,00%	0,00%	0,00%

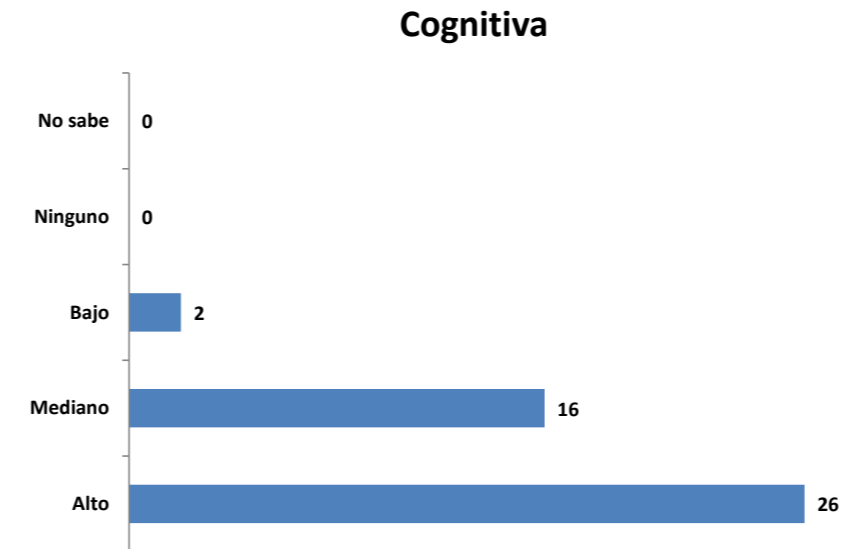
Espiritual	MG	1 Año	Total
Alto	7	2	9
Mediano	19	2	21
Bajo	3	1	4
Ninguno	10	0	10
No sabe	0	0	0



Espiritual %	MG	1 Año	Total
Alto	17,95%	40,00%	20,45%
Mediano	48,72%	40,00%	47,73%
Bajo	7,69%	20,00%	9,09%
Ninguno	25,64%	0,00%	22,73%
No sabe	0,00%	0,00%	0,00%

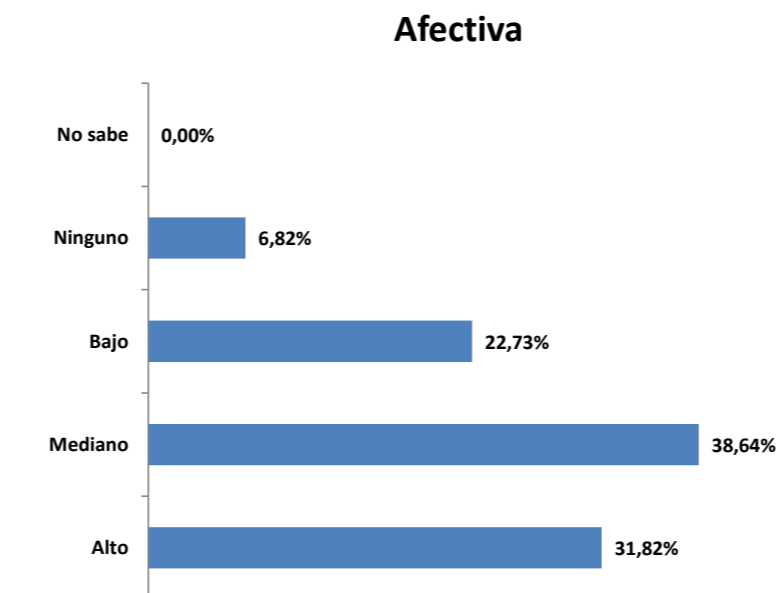


Cognitiva	MG	1 Año	Total
Alto	22	4	26
Mediano	15	1	16
Bajo	2	0	2
Ninguno	0	0	0
No sabe	0	0	0



Cognitiva %	MG	1 Año	Total
Alto	56,41%	80,00%	59,09%
Mediano	38,46%	20,00%	36,36%
Bajo	5,13%	0,00%	4,55%
Ninguno	0,00%	0,00%	0,00%
No sabe	0,00%	0,00%	0,00%

Afectiva	MG	1 Año	Total
Alto	12	2	14
Mediano	17	0	17
Bajo	7	3	10
Ninguno	3	0	3
No sabe	0	0	0



Afectiva %	MG	1 Año	Total
Alto	30,77%	40,00%	31,82%
Mediano	43,59%	0,00%	38,64%
Bajo	17,95%	60,00%	22,73%
Ninguno	7,69%	0,00%	6,82%
No sabe	0,00%	0,00%	0,00%

Comunicativa	MG	1 Año	Total
Alto	23	4	27
Mediano	15	1	16
Bajo	1	0	1
Ninguno	0	0	0
No sabe	0	0	0

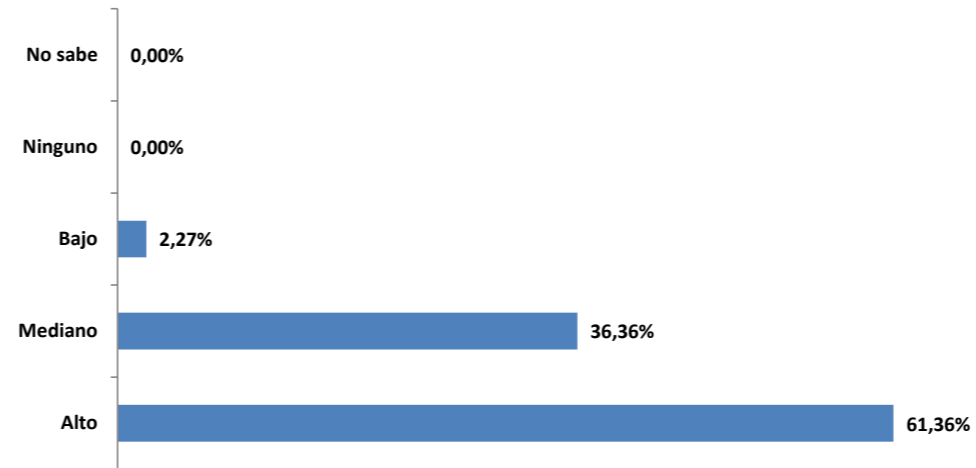
Comunicativa %	MG	1 Año	Total
Alto	58,97%	80,00%	61,36%
Mediano	38,46%	20,00%	36,36%
Bajo	2,56%	0,00%	2,27%
Ninguno	0,00%	0,00%	0,00%
No sabe	0,00%	0,00%	0,00%

Estética	MG	1 Año	Total
Alto	10	2	12
Mediano	21	1	22
Bajo	5	2	7
Ninguno	3	0	3
No sabe	0	0	0

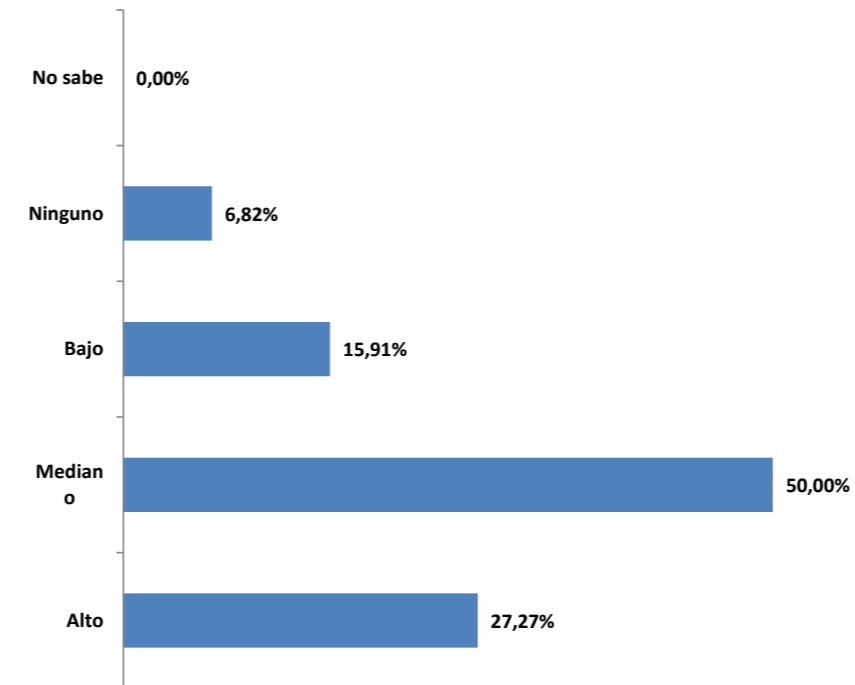
Estética %	MG	1 Año	Total
Alto	25,64%	40,00%	27,27%
Mediano	53,85%	20,00%	50,00%
Bajo	12,82%	40,00%	15,91%
Ninguno	7,69%	0,00%	6,82%
No sabe	0,00%	0,00%	0,00%

Corporal	MG	1 Año	Total
Alto	12	2	14
Mediano	21	1	22
Bajo	3	2	5
Ninguno	3	0	3
No sabe	0	0	0

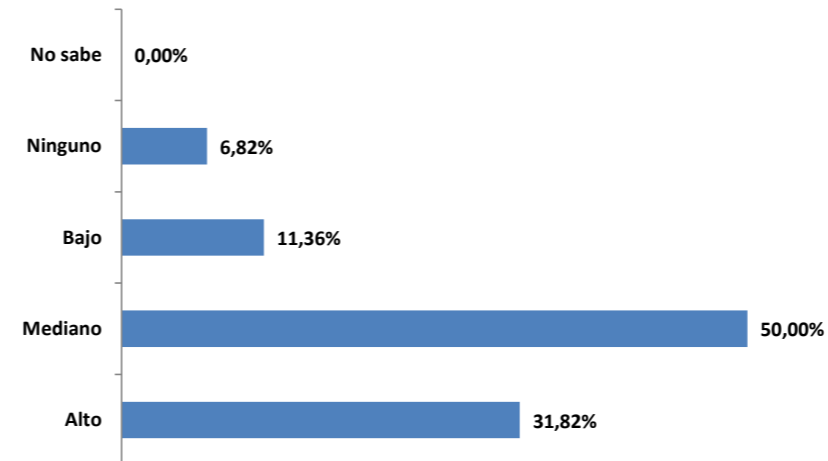
### Comunicativa



### Estética



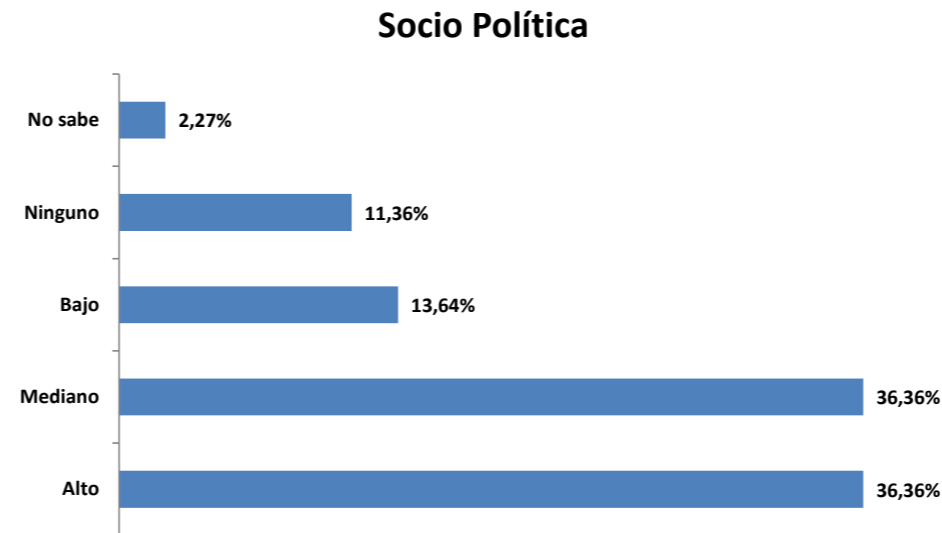
### Corporal



Corporal %	MG	1 Año	Total
Alto	30,77%	40,00%	31,82%
Mediano	53,85%	60,00%	50,00%
Bajo	7,69%	0,00%	11,36%
Ninguno	7,69%	0,00%	6,82%
No sabe	0,00%	0,00%	0,00%

Socio Política	MG	1 Año	Total
Alto	14	2	16
Mediano	13	3	16
Bajo	6	0	6
Ninguno	5	0	5
No sabe	1	0	1

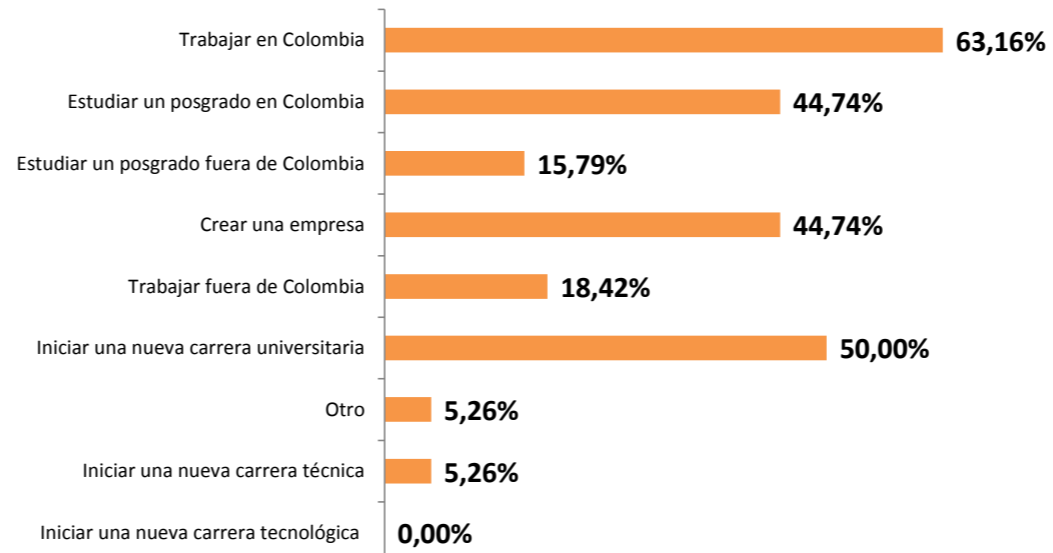
Socio Política %	MG	1 Año	Total
Alto	35,90%	40,00%	36,36%
Mediano	33,33%	60,00%	36,36%
Bajo	15,38%	0,00%	13,64%
Ninguno	12,82%	0,00%	11,36%
No sabe	2,56%	0,00%	2,27%



### 3. Plan de Vida

#### • ¿Qué ha pensado hacer en el largo plazo?

Opcion	1 Año
Iniciar una nueva carrera tecnológica	0,00%
Iniciar una nueva carrera técnica	5,26%
Otro	5,26%
Iniciar una nueva carrera universitaria	50,00%
Trabajar fuera de Colombia	18,42%
Crear una empresa	44,74%
Estudiar un posgrado fuera de Colombia	15,79%
Estudiar un posgrado en Colombia	44,74%
Trabajar en Colombia	63,16%

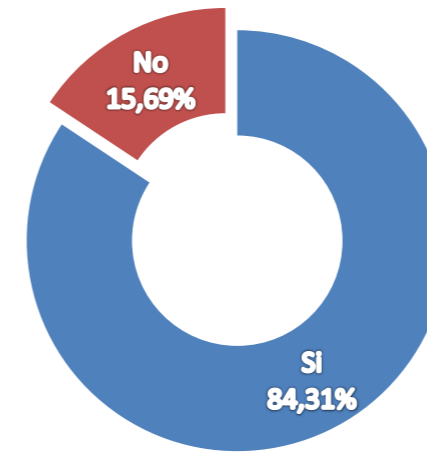




• ¿Desea realizar educación posgraduada?

Frecuencia	3 Año	5 Año	Total
Si	19	24	43
No	6	2	8

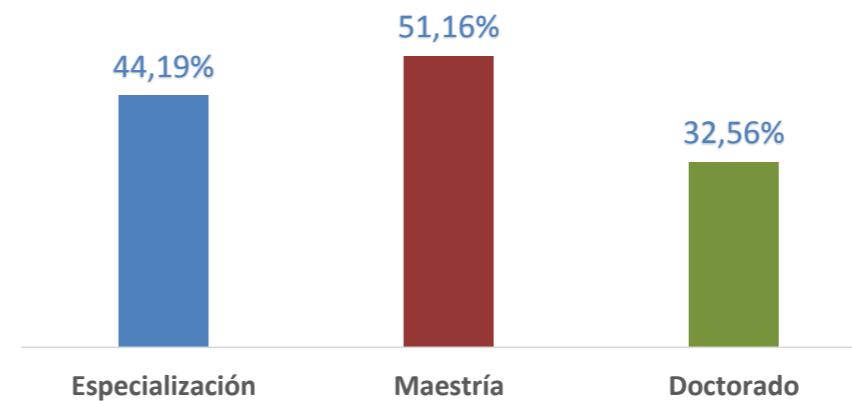
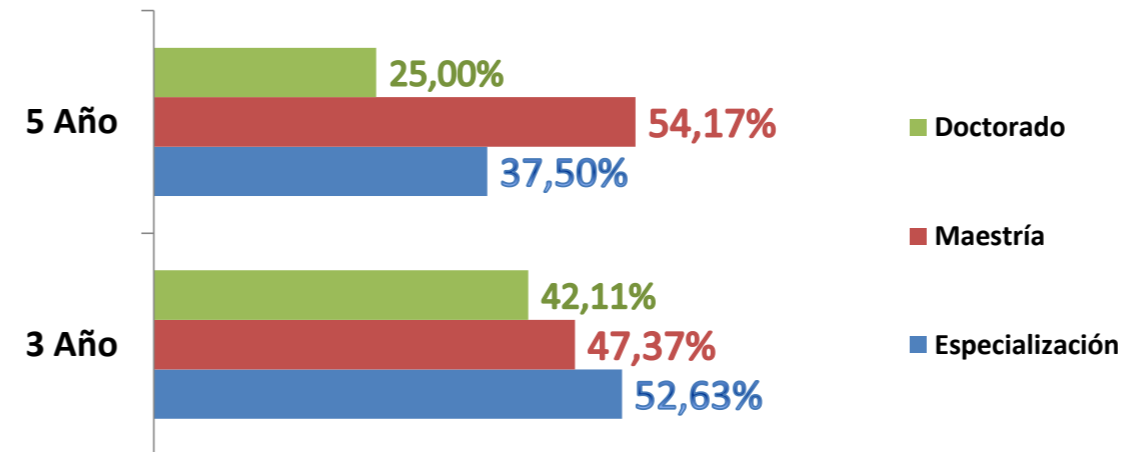
Porcentaje	3 Año	5 Año	Total
Si	76,00%	92,31%	84,31%
No	24,00%	7,69%	15,69%



• Si le interesa realizar educación posgraduada, señale el nivel y escriba el nombre del programa que desea

Frecuencia	3 Año	5 Año	Total
Especialización	10	9	19
Maestría	9	13	22
Doctorado	8	6	14

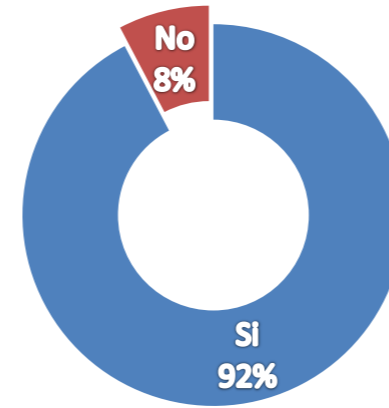
Porcentaje	3 Año	5 Año	Total
Especialización	52,63%	37,50%	44,19%
Maestría	47,37%	54,17%	51,16%
Doctorado	42,11%	25,00%	32,56%



• ¿En el futuro, le gustaría cursar otros estudios en esta institución?

Frecuencia	MG
Si	36
No	3

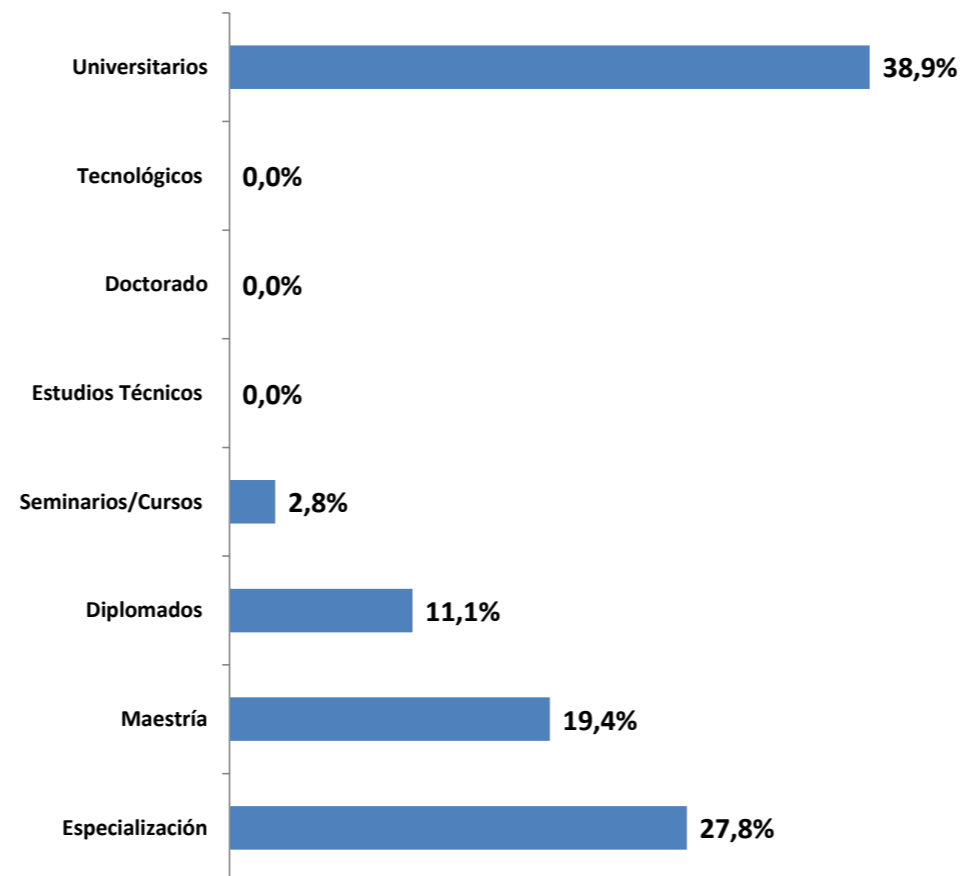
Porcentaje	MG
Si	92%
No	8%



• ¿Principalmente, qué otros estudios le gustaría cursar en esta institución?

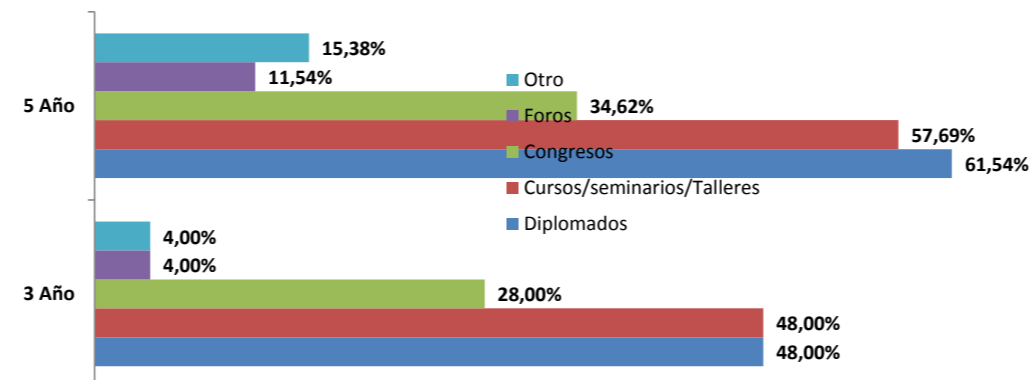
Frecuencia	MG
Especialización	10
Maestría	7
Diplomados	4
Seminarios/Cursos	1
Estudios Técnicos	0
Doctorado	0
Tecnológicos	0
Universitarios	14

Porcentaje	MG
Especialización	27,8%
Maestría	19,4%
Diplomados	11,1%
Seminarios/Cursos	2,8%
Estudios Técnicos	0,0%
Doctorado	0,0%
Tecnológicos	0,0%
Universitarios	38,9%



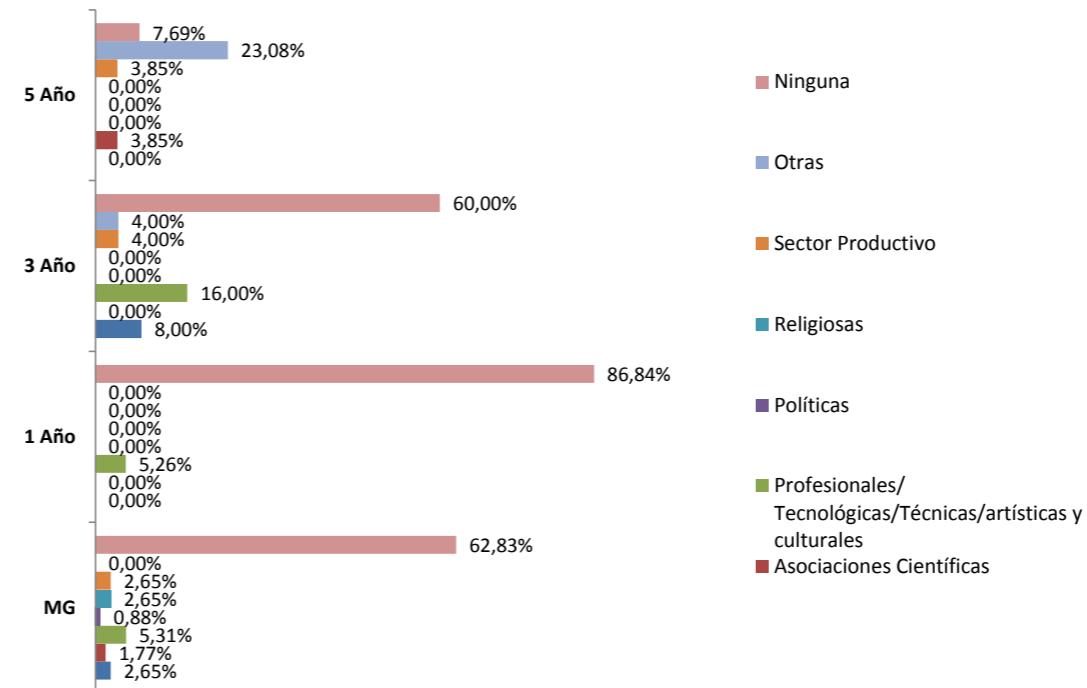
• ¿En qué tipo de programas y en qué temas le gustaría realizar educación continuada?

Porcentaje	3 Año	5 Año
Diplomados	48,00%	61,54%
Cursos/seminarios/Talleres	48,00%	57,69%
Congresos	28,00%	34,62%
Foros	4,00%	11,54%
Otro	4,00%	15,38%



• Tipo de Asociaciones Nacionales o Internacionales a los que pertenece y se encuentra activo. Determine el nombre correspondiente y si es nacional o internacional:

	MG	1 Año	3 Año	5 Año
Comunidades Académicas reconocidas	2,65%	0,00%	8,00%	0,00%
Asociaciones Científicas	1,77%	0,00%	0,00%	3,85%
Profesionales/ Tecnológicas/Técnicas/artísticas y culturales	5,31%	5,26%	16,00%	0,00%
Políticas	0,88%	0,00%	0,00%	0,00%
Religiosas	2,65%	0,00%	0,00%	0,00%
Sector Productivo	2,65%	0,00%	4,00%	3,85%
Otras	0,00%	0,00%	4,00%	23,08%
Ninguna	62,83%	86,84%	60,00%	7,69%

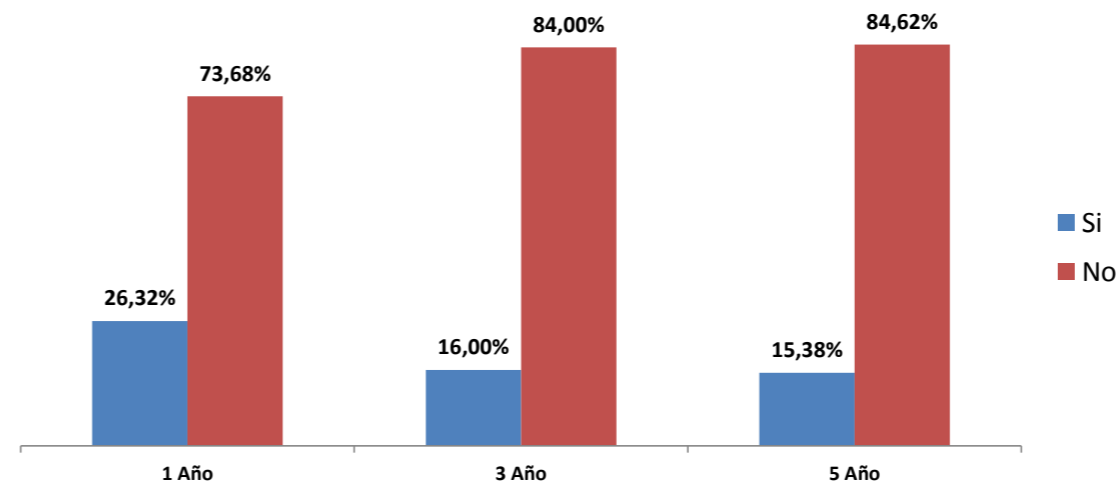


#### 4. Responsabilidad Social

• ¿Ha realizado proyectos en beneficio del contexto social y/o público?

Frecuencia	1 Año	3 Año	5 Año
Si	10	4	4
No	28	21	22

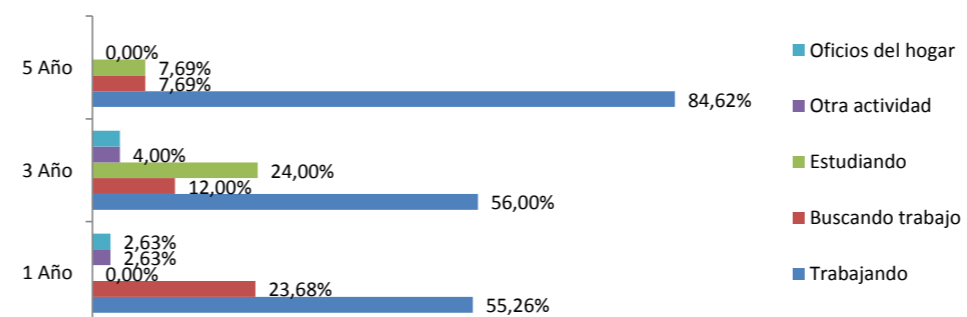
Porcentaje	1 Año	3 Año	5 Año
Si	26,32%	16,00%	15,38%
No	73,68%	84,00%	84,62%



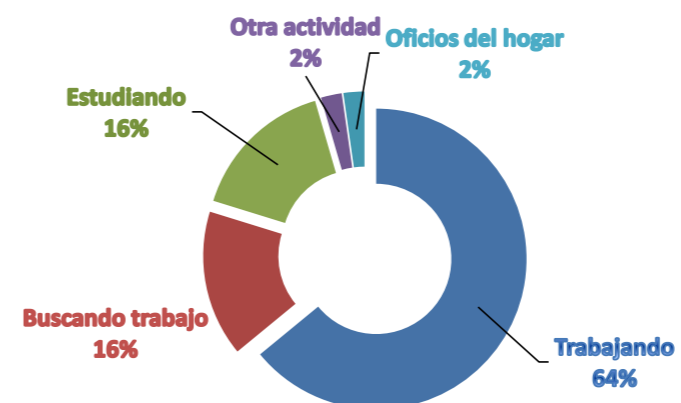
#### 5. Situación Laboral

• En la actualidad, en qué actividad ocupa la mayor parte de su tiempo

Frecuencia	1 Año	3 Año	5 Año	Total
Buscando trabajo	9	3	2	14
Estudiando	6	6	2	14
Oficios del hogar	1	1	0	2
Otra actividad	1	1	0	2
Trabajando	21	14	22	57
Incapacitado permanente para trabajar	0	0	0	0



Porcentaje	1 Año	3 Año	5 Año	Total
Trabajando	55,26%	56,00%	84,62%	64,04%
Buscando trabajo	23,68%	12,00%	7,69%	15,73%
Estudiando	0,00%	24,00%	7,69%	15,73%
Otra actividad	2,63%	4,00%	0,00%	2,25%
Oficios del hogar	2,63%	4,00%	0,00%	2,25%
Incapacitado permanente para trabajar	0,00%	0,00%	0,00%	0,00%



• ¿Además de lo anterior, realiza alguna actividad remunerada?

Frecuencia	MG	1 Año	3 Año	5 Año	Total
Si, tengo una empresa/negocio/finca	2	0	1	0	3
Si, trabajo como empleado	7	4	0	1	12
Si, trabajo en un negocio familiar sin remuneración	4	0	1	0	5
No	41	4	6	1	52

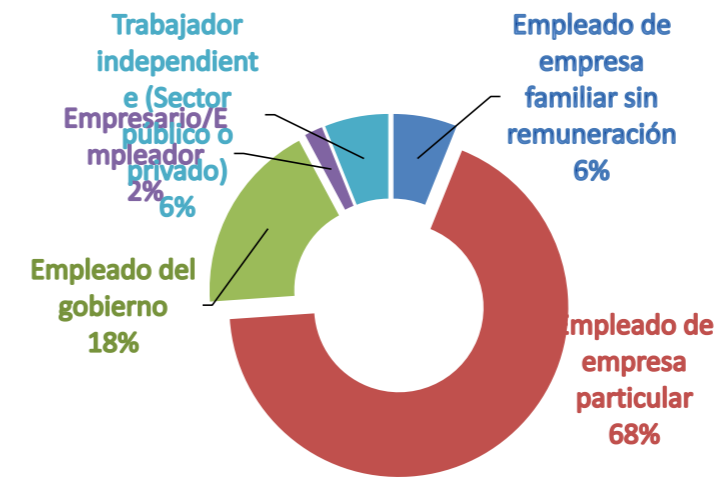
Porcentaje	MG	1 Año	3 Año	5 Año	Total
Si, tengo una empresa/negocio/finca	4%	0%	13%	0%	4%
Si, trabajo como empleado	13%	50%	0%	50%	17%
Si, trabajo en un negocio familiar sin remuneración	7%	0%	13%	0%	7%
No	76%	50%	75%	50%	72%



• En esta actividad usted es:

Frecuencia	MG	1 Año	3 Año	5 Año	Total
Empleado de empresa familiar sin remuneración	6	0	1	0	7
Empleado de empresa particular	36	18	11	13	78
Empleado del gobierno	6	5	3	7	21
Empresario/Empleador	1	0	0	1	2
Trabajador independiente (Sector público o privado)	4	2	1	0	7

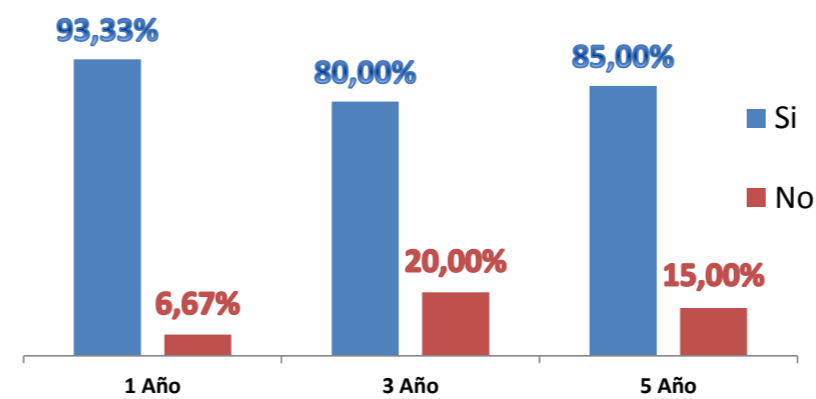
Porcentaje	MG	1 Año	3 Año	5 Año	Total
Empleado de empresa familiar sin remuneración	11%	0%	6%	0%	6%
Empleado de empresa particular	68%	72%	69%	57%	67%
Empleado del gobierno	11%	20%	19%	30%	18%
Empresario/Empleador	2%	0%	0%	4%	2%
Trabajador independiente (Sector público o privado)	8%	8%	6%	0%	6%



• ¿Se encuentra relacionado su empleo con la carrera que estudió?

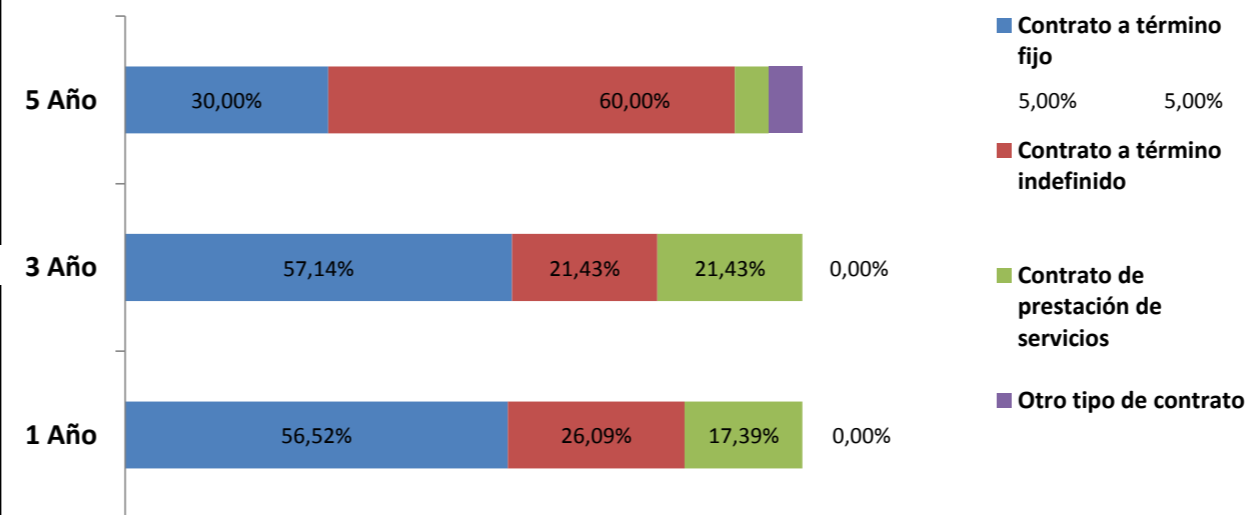
Frecuencia	1 Año	3 Año	5 Año	Total
Si	14	8	17	39
No	1	2	3	6

Porcentaje	1 Año	3 Año	5 Año	Total
Si	93,33%	80,00%	85,00%	86,67%
No	6,67%	20,00%	15,00%	13,33%



Frecuencia	1 Año	3 Año	5 Año
Contrato a término fijo	13	8	6
Contrato a término indefinido	6	3	12
Contrato de prestación de servicios	4	3	1
Otro tipo de contrato	0	0	1

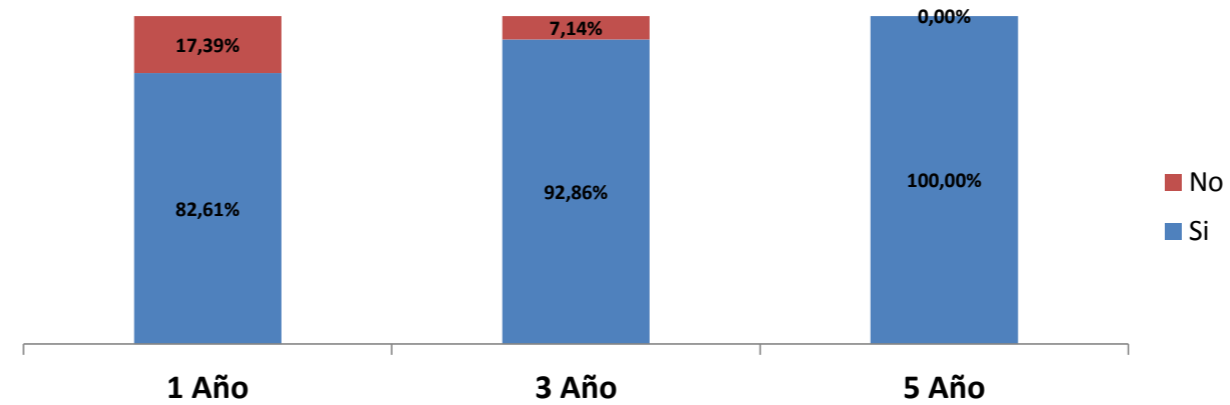
Porcentaje	1 Año	3 Año	5 Año
Contrato a término fijo	56,52%	57,14%	30,00%
Contrato a término indefinido	26,09%	21,43%	60,00%
Contrato de prestación de servicios	17,39%	21,43%	5,00%
Otro tipo de contrato	0,00%	0,00%	5,00%



• ¿Su contrato de trabajo incluye prestaciones Sociales?

Frecuencia	1 Año	3 Año	5 Año
Si	19	13	20
No	4	1	0

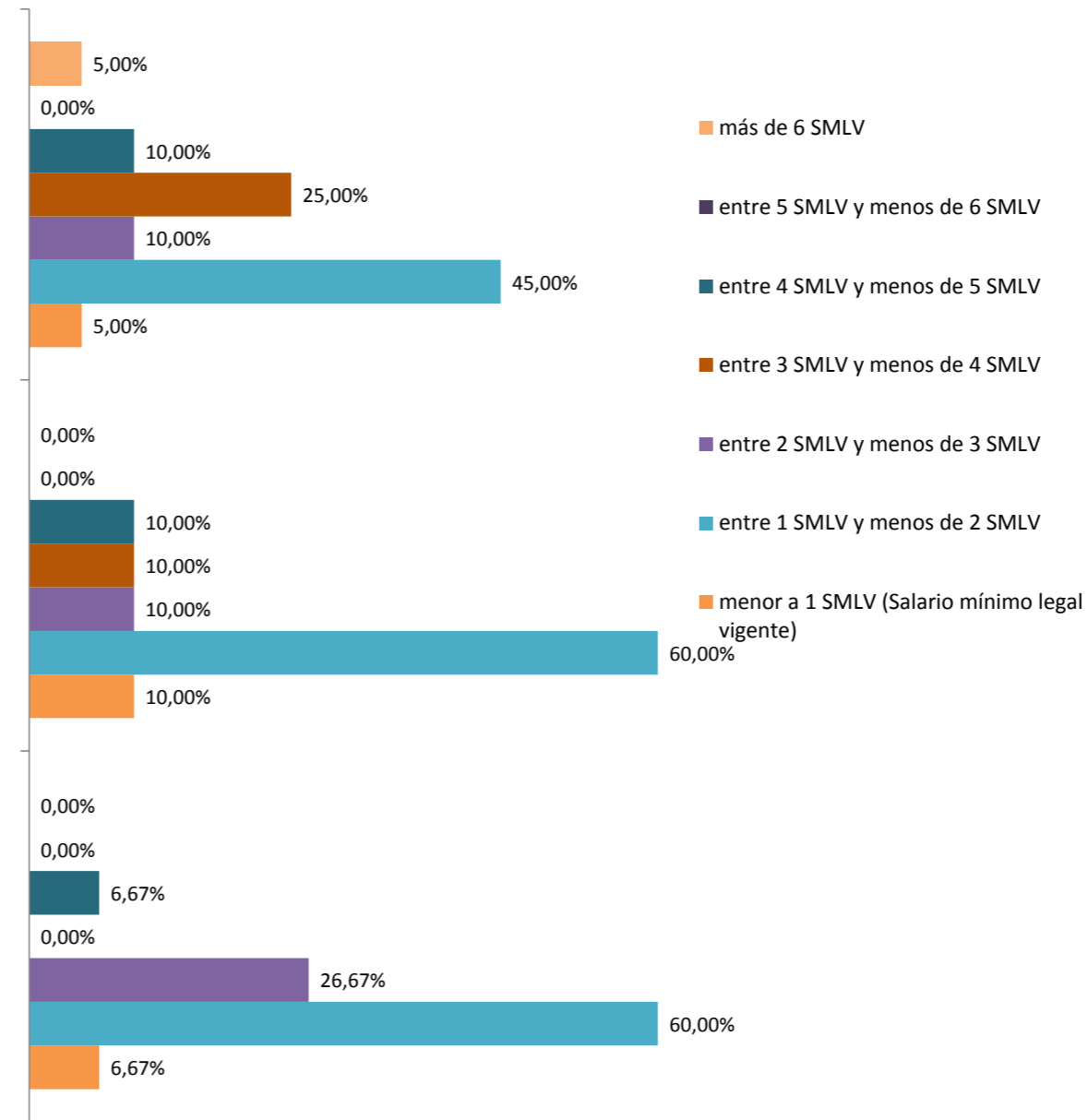
Porcentaje	1 Año	3 Año	5 Año
Si	82,61%	92,86%	100,00%
No	17,39%	7,14%	0,00%



• ¿Cuál fue su ingreso laboral en el mes pasado?

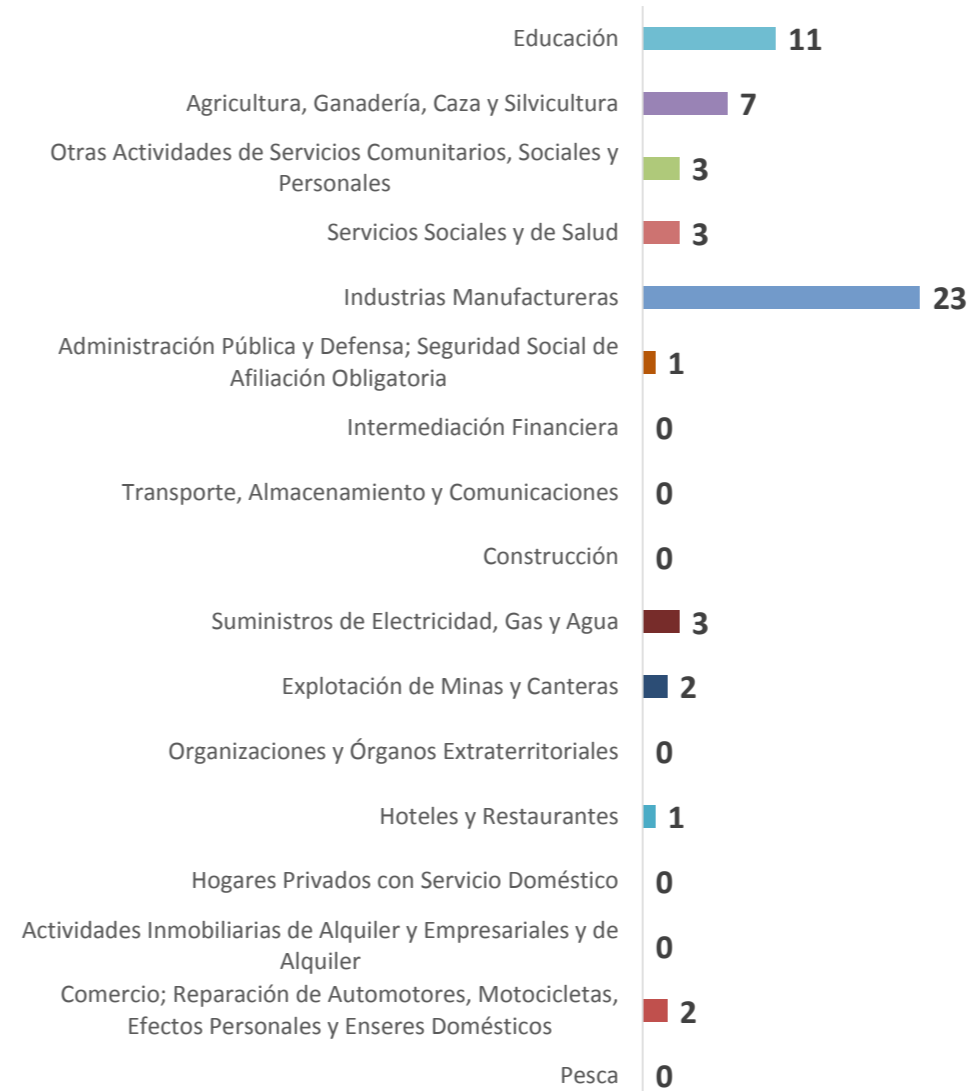
Frecuencia	1 Año	3 Año	5 Año
menor a 1 SMLV (Salario mínimo legal vigente)	1	1	1
entre 1 SMLV y menos de 2 SMLV	9	6	9
entre 2 SMLV y menos de 3 SMLV	4	1	2
entre 3 SMLV y menos de 4 SMLV	0	1	5
entre 4 SMLV y menos de 5 SMLV	1	1	2
entre 5 SMLV y menos de 6 SMLV	0	0	0
más de 6 SMLV	0	0	1

Porcentaje	1 Año	3 Año	5 Año
menor a 1 SMLV (Salario mínimo legal vigente)	6,67%	10,00%	5,00%
entre 1 SMLV y menos de 2 SMLV	60,00%	60,00%	45,00%
entre 2 SMLV y menos de 3 SMLV	26,67%	10,00%	10,00%
entre 3 SMLV y menos de 4 SMLV	0,00%	10,00%	25,00%
entre 4 SMLV y menos de 5 SMLV	6,67%	10,00%	10,00%
entre 5 SMLV y menos de 6 SMLV	0,00%	0,00%	0,00%
más de 6 SMLV	0,00%	0,00%	5,00%



• Su actividad económica es:

Frecuencia	1 Año	3 Año	5 Año	Total
Pesca	0	0	0	0
Comercio; Reparación de Automotores, Motocicletas, Efectos Personales y Enseres Domésticos	1	1	0	2
Actividades Inmobiliarias de Alquiler y Empresariales y de Alquiler	0	0	0	0
Hogares Privados con Servicio Doméstico	0	0	0	0
Hoteles y Restaurantes	1	0	0	1
Organizaciones y Organos Extraterritoriales	0	0	0	0
Explotación de Minas y Canteras	2	0	0	2
Suministros de Electricidad, Gas y Agua	0	2	1	3
Construcción	0	0	0	0
Transporte, Almacenamiento y Comunicaciones	0	0	0	0
Intermediación Financiera	0	0	0	0
Administración Pública y Defensa; Seguridad Social de Afiliación Obligatoria	1	0	0	1
Industrias Manufactureras	9	6	8	23
Servicios Sociales y de Salud	0	2	1	3
Otras Actividades de Servicios Comunitarios, Sociales y Personales	1	1	1	3
Agricultura, Ganadería, Caza y Silvicultura	5	1	1	7
Educación	3	1	7	11

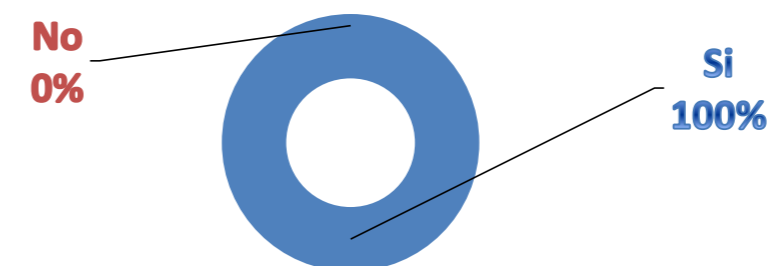


5.1 Graduados que son Independientes

• ¿Se encuentran relacionadas las actividades que realiza por cuenta propia con la carrera que estudió?

Frecuencia	1 Año	3 Año	5 Año	Total
Si	1	1	2	4
No	0	0	0	0

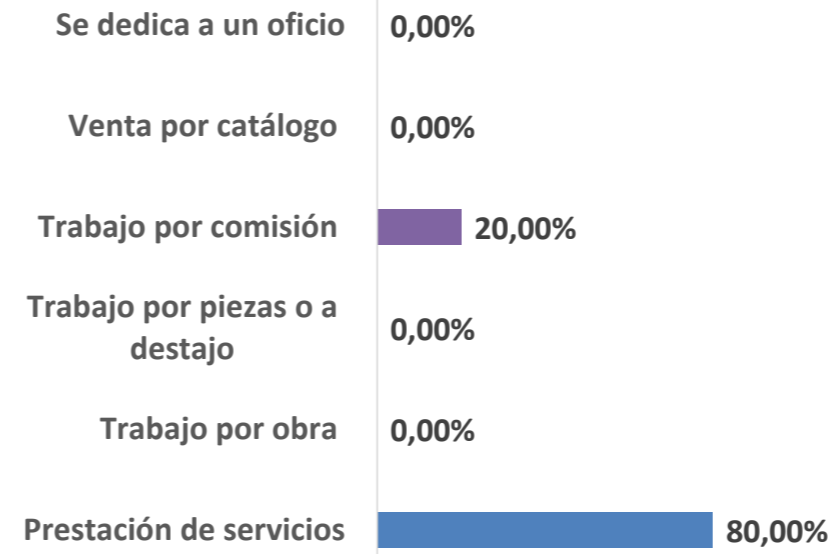
Porcentaje	1 Año	3 Año	5 Año	Total
Si	100,00%	100,00%	100,00%	100,00%
No	0,00%	0,00%	0,00%	0,00%



• ¿Cuál de las siguientes formas de trabajo realiza en las actividades que desempeña por su cuenta?

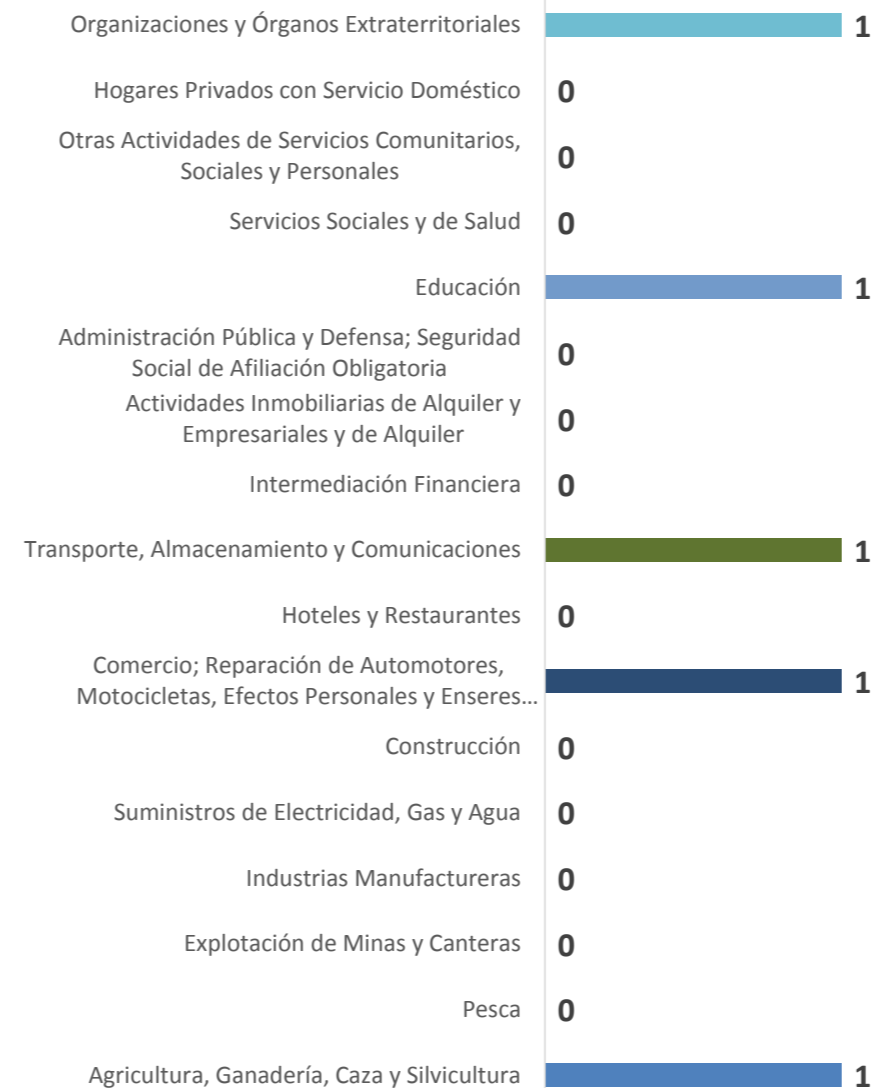
Frecuencia	1 Año	3 Año	5 Año	Total
Prestación de servicios	2	0	2	4
Trabajo por obra	0	0	0	0
Trabajo por piezas o a destajo	0	0	0	0
Trabajo por comisión	0	1	0	1
Venta por catálogo	0	0	0	0
Se dedica a un oficio	0	0	0	0

Porcentaje	1 Año	3 Año	5 Año	Total
Prestación de servicios	100,00%	0,00%	100,00%	80,00%
Trabajo por obra	0,00%	0,00%	0,00%	0,00%
Trabajo por piezas o a destajo	0,00%	0,00%	0,00%	0,00%
Trabajo por comisión	0,00%	100,00%	0,00%	20,00%
Venta por catálogo	0,00%	0,00%	0,00%	0,00%
Se dedica a un oficio	0,00%	0,00%	0,00%	0,00%



• Su actividad económica es:

Frecuencia	1 Año	3 Año	5 Año	Total
Agricultura, Ganadería, Caza y Silvicultura	0	0	1	1
Pesca	0	0	0	0
Explotación de Minas y Canteras	0	0	0	0
Industrias Manufactureras	0	0	0	0
Suministros de Electricidad, Gas y Agua	0	0	0	0
Construcción	0	0	0	0
Comercio; Reparación de Automotores, Motocicletas, Efectos Personales y Enseres Domésticos	0	1	0	1
Hoteles y Restaurantes	0	0	0	0
Transporte, Almacenamiento y Comunicaciones	1	0	0	1
Intermediación Financiera	0	0	0	0
Actividades Inmobiliarias de Alquiler y Empresariales y de Alquiler	0	0	0	0
Administración Pública y Defensa; Seguridad Social de Afiliación Obligatoria	0	0	0	0
Educación	0	0	1	1
Servicios Sociales y de Salud	0	0	0	0
Otras Actividades de Servicios Comunitarios, Sociales y Personales	0	0	0	0
Hogares Privados con Servicio Doméstico	0	0	0	0
Organizaciones y Órganos Extraterritoriales	1	0	0	1



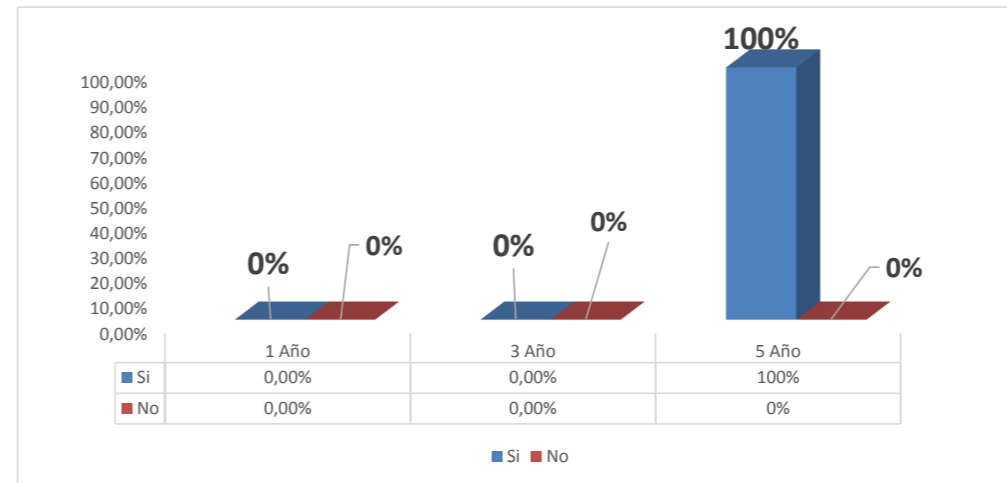


## 5.2 Graduados que son propietarios / socios de una empresa o negocio particular

### • ¿Se encuentran relacionadas las actividades que realiza en su empresa con la carrera que estudió?

Frecuencia	1 Año	3 Año	5 Año
Si	0	0	1
No	0	0	0

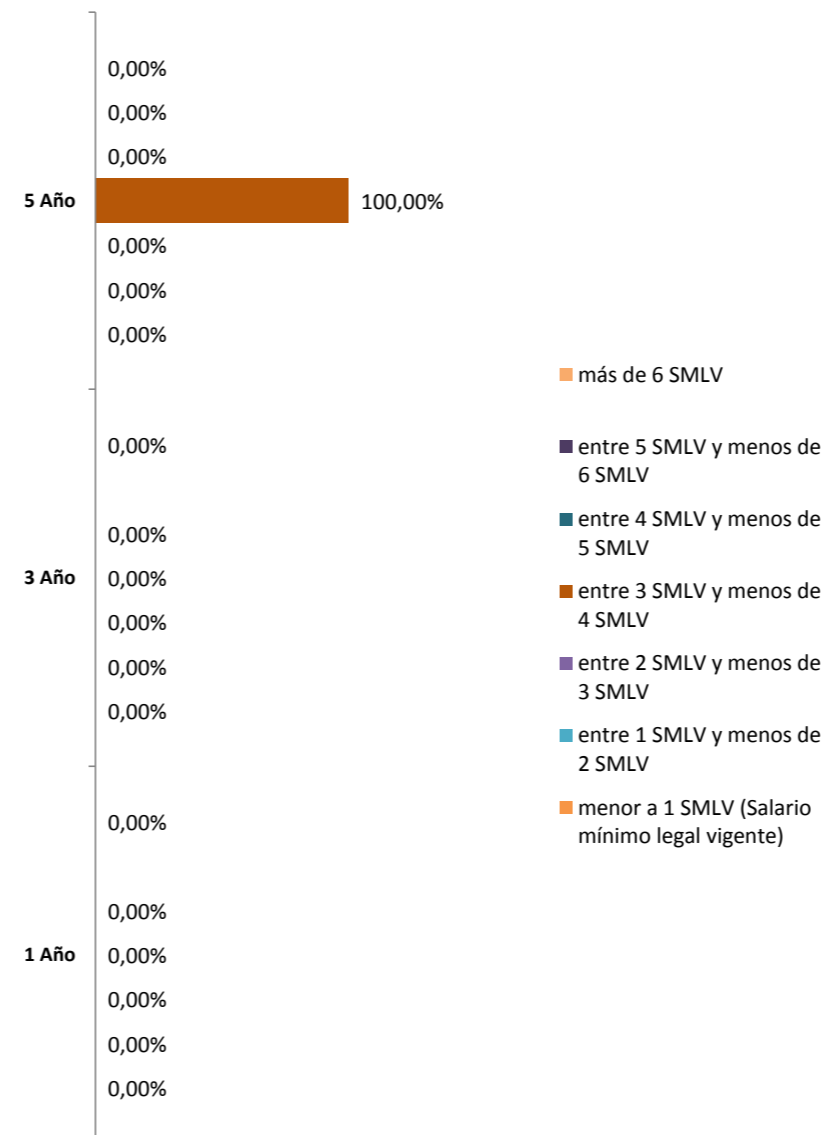
Porcentaje	1 Año	3 Año	5 Año
Si	0	0	100%
No	0	0	0%



### • ¿Cuál es el ingreso promedio mensual que le corresponde por las actividades en su empresa?

Frecuencia	1 Año	3 Año	5 Año
menor a 1 SMLV (Salario mínimo legal vigente)	0	0	0
entre 1 SMLV y menos de 2 SMLV	0	0	0
entre 2 SMLV y menos de 3 SMLV	0	0	0
entre 3 SMLV y menos de 4 SMLV	0	0	1
entre 4 SMLV y menos de 5 SMLV	0	0	0
entre 5 SMLV y menos de 6 SMLV	0	0	0
más de 6 SMLV	0	0	0

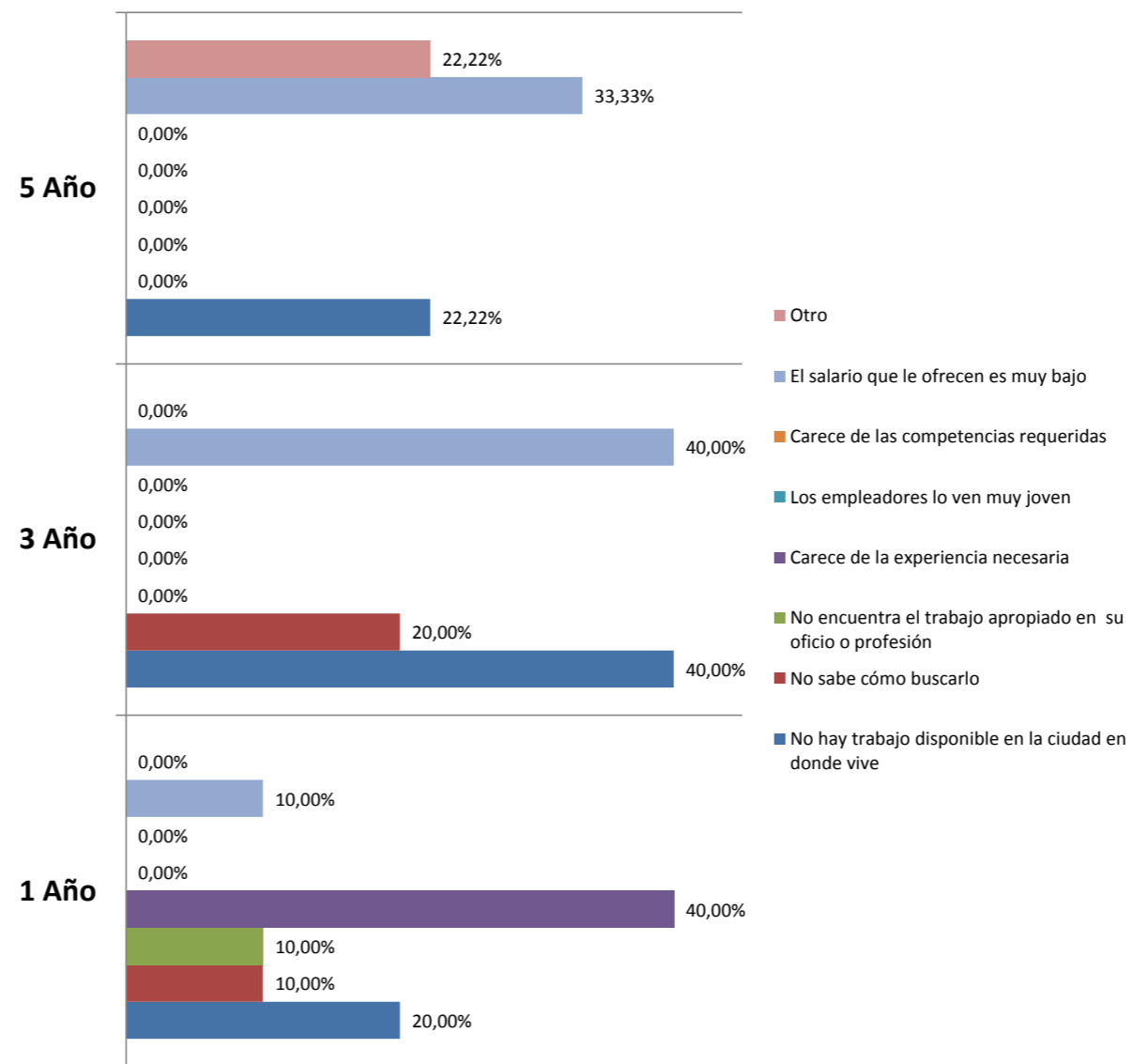
Porcentaje	1 Año	3 Año	5 Año
menor a 1 SMLV (Salario mínimo legal vigente)	0	0	0,00%
entre 1 SMLV y menos de 2 SMLV	0	0	0,00%
entre 2 SMLV y menos de 3 SMLV	0	0	0,00%
entre 3 SMLV y menos de 4 SMLV	0	0	100,00%
entre 4 SMLV y menos de 5 SMLV	0	0	0,00%
entre 5 SMLV y menos de 6 SMLV	0	0	0,00%
más de 6 SMLV	0	0	0,00%



• ¿Cuál considera la principal dificultad a la hora de conseguir el trabajo que busca?

Frecuencia	1 Año	3 Año	5 Año
No hay trabajo disponible en la ciudad en donde vive	2	2	2
No sabe cómo buscarlo	1	1	0
No encuentra el trabajo apropiado en su oficio o profesión	1	0	0
Carece de la experiencia necesaria	4	0	0
Los empleadores lo ven muy joven	0	0	0
Carece de las competencias requeridas	0	0	0
El salario que le ofrecen es muy bajo	1	2	3
Otro	0	0	2

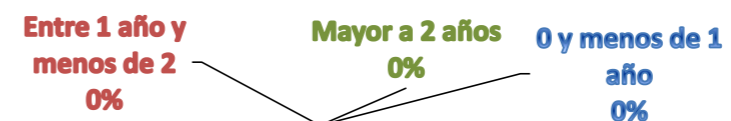
Porcentaje	1 Año	3 Año	5 Año
No hay trabajo disponible en la ciudad en donde vive	20,00%	40,00%	22,22%
No sabe cómo buscarlo	10,00%	20,00%	0,00%
No encuentra el trabajo apropiado en su oficio o profesión	10,00%	0,00%	0,00%
Carece de la experiencia necesaria	40,00%	0,00%	0,00%
Los empleadores lo ven muy joven	0,00%	0,00%	0,00%
Carece de las competencias requeridas	0,00%	0,00%	0,00%
El salario que le ofrecen es muy bajo	10,00%	40,00%	33,33%
Otro	0,00%	0,00%	22,22%



• ¿Cuántos meses ha estado buscando trabajo?

Frecuencia	1 Año	3 Año	5 Año	Total
0 y menos de 1 año	0	0	0	0
Entre 1 año y menos de 2	0	0	0	0
Mayor a 2 años	0	0	0	0

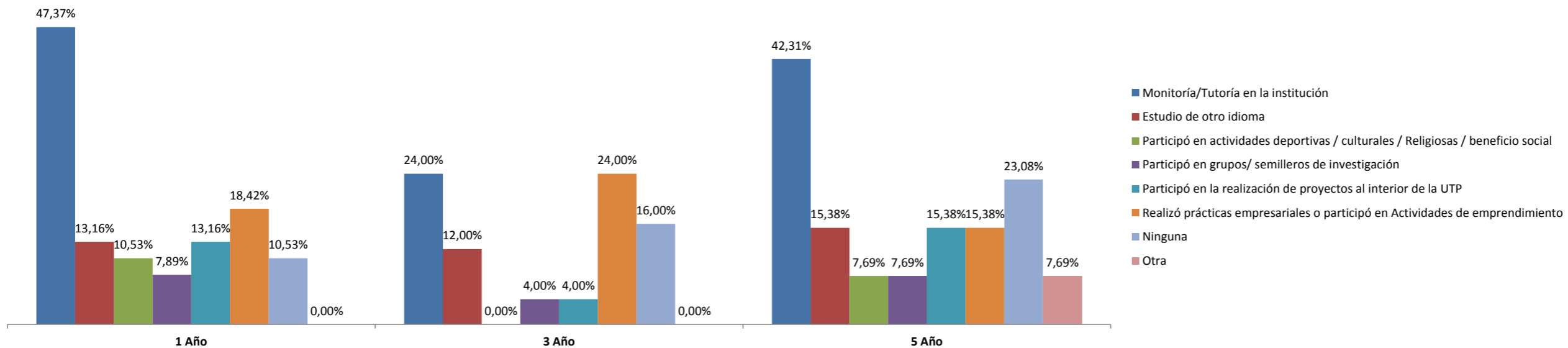
Porcentaje	1 Año	3 Año	5 Año	Total
0 y menos de 1 año	0,00%	0,00%	0,00%	0,00%
Entre 1 año y menos de 2	0,00%	0,00%	0,00%	0,00%
Mayor a 2 años	0,00%	0,00%	0,00%	0,00%



## ASPECTOS GENERALES DE LAS ACTIVIDADES LABORALES DE LOS EGRESADOS

### • ¿Qué actividades complementarias realizadas durante sus estudios de pregrado le aportaron ventajas comparativas al momento de emplearse?

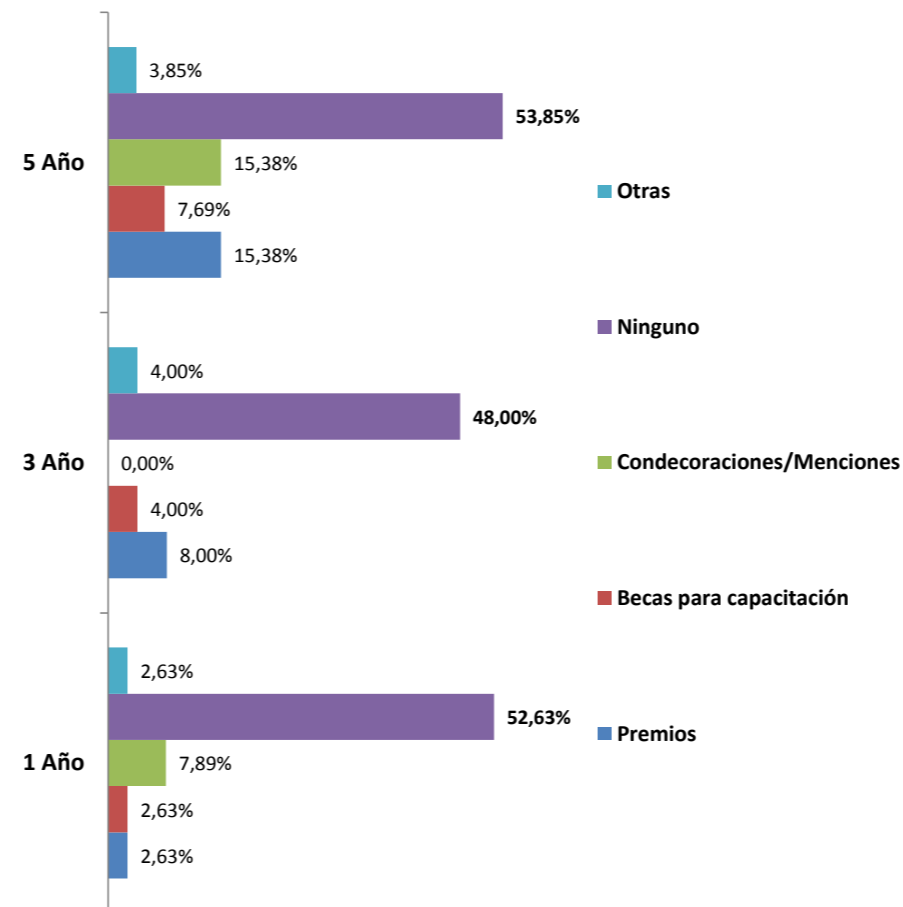
Porcentaje	1 Año	3 Año	5 Año	Total
Monitoría/Tutoría en la institución	47,37%	24,00%	42,31%	39,33%
Estudio de otro idioma	13,16%	12,00%	15,38%	13,48%
Participó en actividades deportivas / culturales / Religiosas / beneficio social	10,53%	0,00%	7,69%	6,74%
Participó en grupos/ semilleros de investigación	7,89%	4,00%	7,69%	6,74%
Participó en la realización de proyectos al interior de la UTP	13,16%	4,00%	15,38%	11,24%
Realizó prácticas empresariales o participó en Actividades de emprendimiento	18,42%	24,00%	15,38%	19,10%
Ninguna	10,53%	16,00%	23,08%	15,73%
Otra	0,00%	0,00%	7,69%	2,25%



### • ¿Qué distinciones o reconocimientos significativos ha tenido en su desempeño laboral?

Frecuencia	1 Año	3 Año	5 Año
Premios	1	2	4
Becas para capacitación	1	1	2
Condecoraciones/Menciones	3	0	4
Ninguno	20	12	14
Otras	1	1	1

Porcentaje	1 Año	3 Año	5 Año
Premios	2,63%	8,00%	15,38%
Becas para capacitación	2,63%	4,00%	7,69%
Condecoraciones/Menciones	7,89%	0,00%	15,38%
Ninguno	52,63%	48,00%	53,85%
Otras	2,63%	4,00%	3,85%

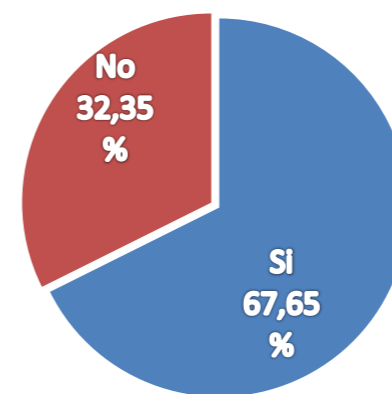
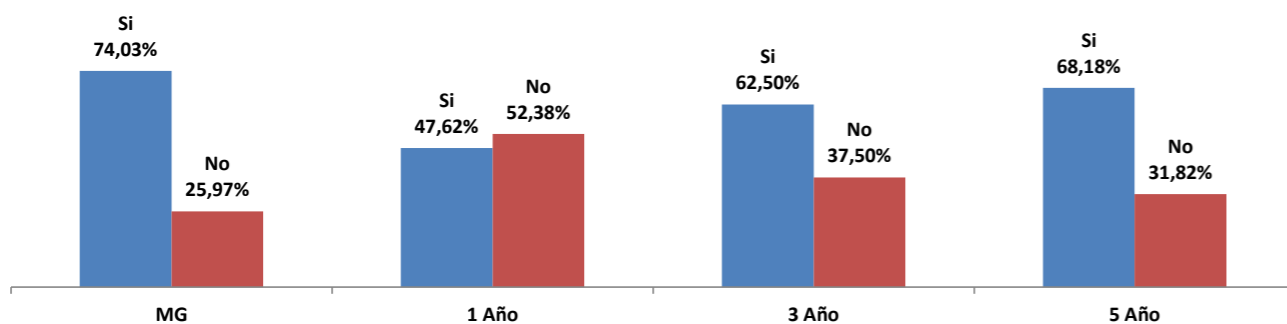


## EMPRENDIMIENTO DE LOS EGRESADOS

### • ¿Tiene interés por crear empresa?

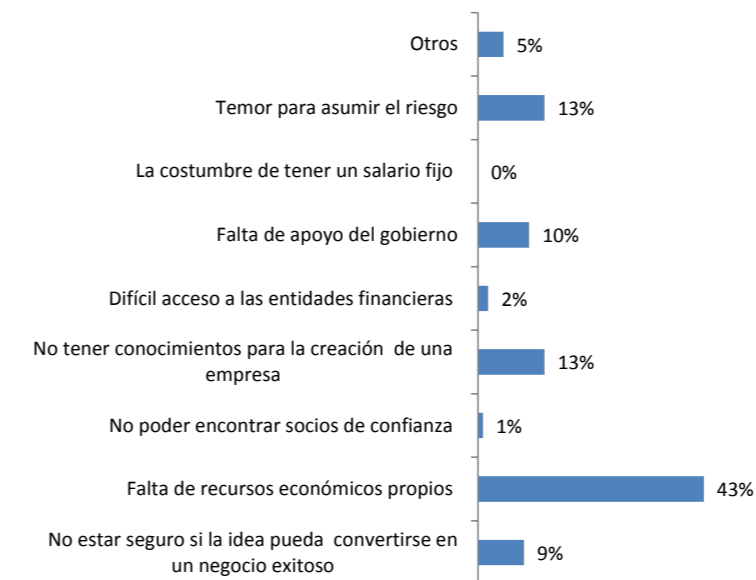
Frecuencia	MG	1 Año	3 Año	5 Año	Total
Si	57	10	10	15	92
No	20	11	6	7	44

Porcentaje	MG	1 Año	3 Año	5 Año	Total
Si	74,03%	47,62%	62,50%	68,18%	67,65%
No	25,97%	52,38%	37,50%	31,82%	32,35%

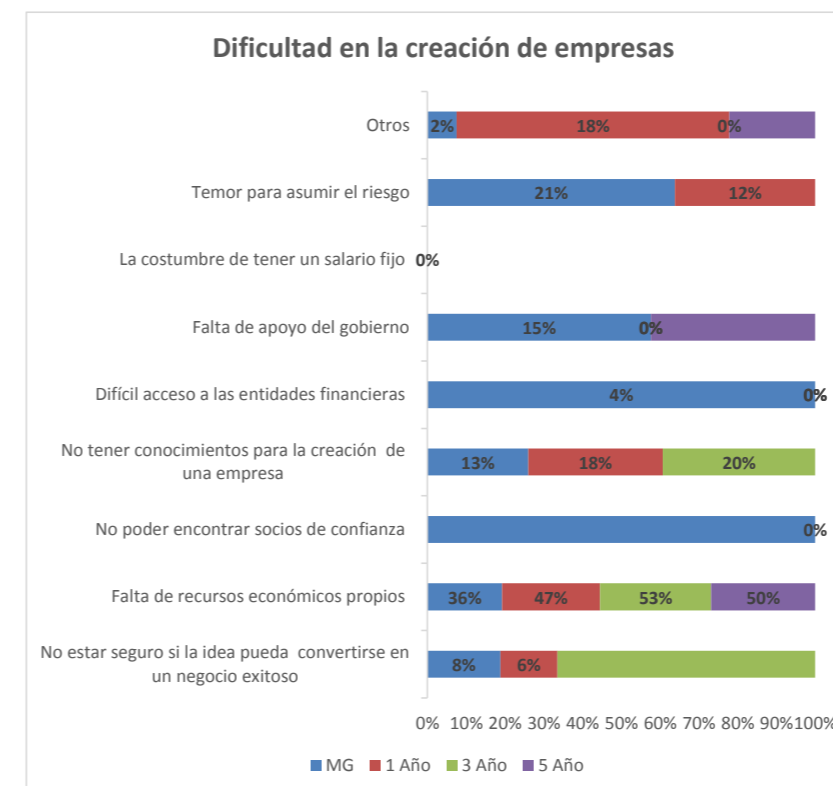


• ¿Cuál considera que es la principal dificultad en la creación de una empresa?

Frecuencia	MG	1 Año	3 Año	5 Año	Total
No estar seguro si la idea pueda convertirse en un negocio exitoso	4	1	4	0	9
Falta de recursos económicos propios	19	8	8	9	44
No poder encontrar socios de confianza	1	0	0	0	1
No tener conocimientos para la creación de una empresa	7	3	3	0	13
Difícil acceso a las entidades financieras	2	0	0	0	2
Falta de apoyo del gobierno	8	0	0	2	10
La costumbre de tener un salario fijo	0	0	0	0	0
Temor para asumir el riesgo	11	2	0	0	13
Otros	1	3	0	1	5



Porcentaje	MG	1 Año	3 Año	5 Año	Total
No estar seguro si la idea pueda convertirse en un negocio exitoso	8%	6%	27%	0%	9%
Falta de recursos económicos propios	36%	47%	53%	50%	43%
No poder encontrar socios de confianza	2%	0%	0%	0%	1%
No tener conocimientos para la creación de una empresa	13%	18%	20%	0%	13%
Difícil acceso a las entidades financieras	4%	0%	0%	0%	2%
Falta de apoyo del gobierno	15%	0%	0%	11%	10%
La costumbre de tener un salario fijo	0%	0%	0%	0%	0%
Temor para asumir el riesgo	21%	12%	0%	0%	13%
Otros	2%	18%	0%	6%	5%

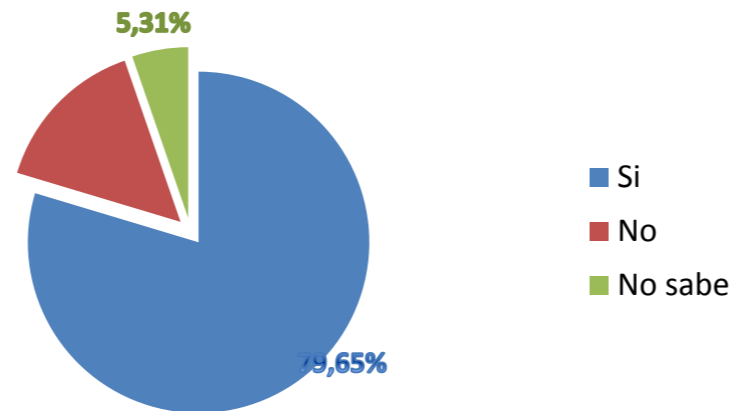


## SATISFACCIÓN CON LOS RECURSOS OFRECIDOS POR LA INSTITUCIÓN

• ¿Los programas académicos que ofrece la institución deben ser relevantes académicamente y deben responder a necesidades locales, regionales, nacionales e internacionales. En su opinión el programa del que egresó cumple con esas características?

Frecuencia	MG
Si	90
No	17
No sabe	6

Porcentaje	MG
Si	79,65%
No	15,04%
No sabe	5,31%

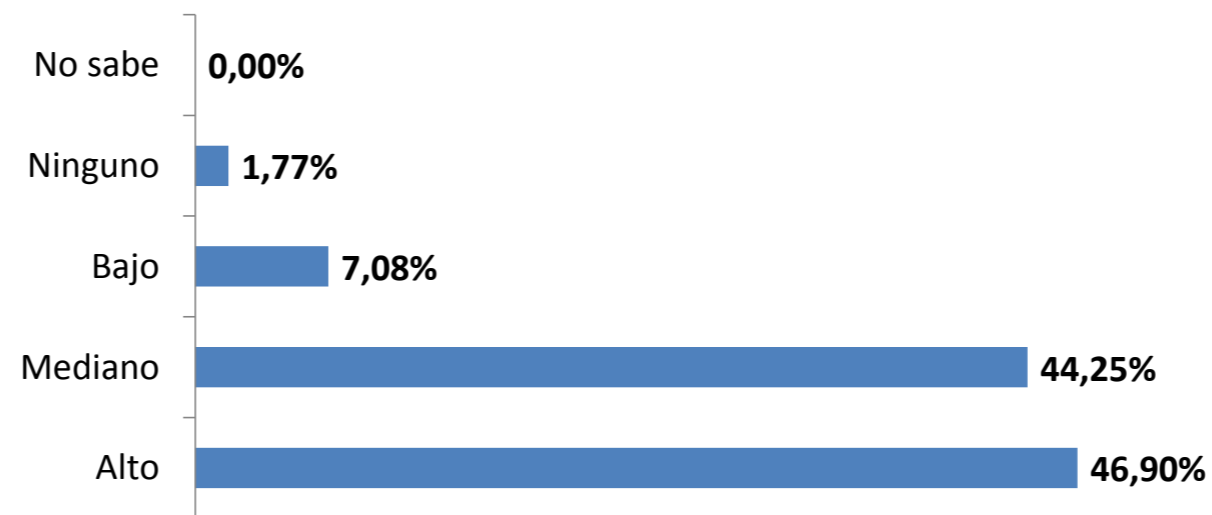


## PROCESOS ACADÉMICOS

• De acuerdo con la definición anterior. ¿En qué medida el proceso de autoevaluación ha contribuido al mejoramiento continuo del mismo?

Frecuencia	MG
Alto	53
Mediano	50
Bajo	8
Ninguno	2
No sabe	0

Porcentaje	MG
Alto	46,90%
Mediano	44,25%
Bajo	7,08%
Ninguno	1,77%
No sabe	0,00%



## ORGANIZACIÓN ADMINISTRATIVA Y GESTIÓN

• La difusión y promoción del programa a través de los medios de comunicación es:

¿De calidad?	MG	3 Año	5 Año	Total
Siempre	35	6	4	45
Casi Siempre	37	5	5	47
Algunas veces	26	8	9	43
Nunca	6	1	0	7
No sabe	9	5	8	22

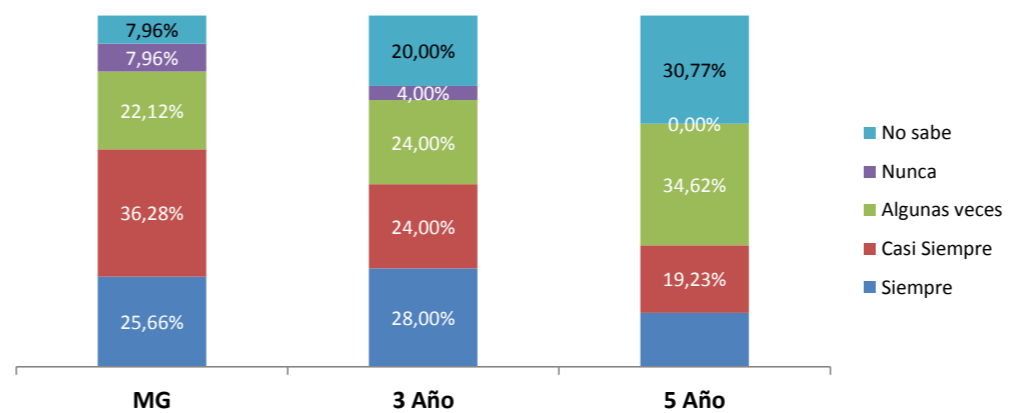
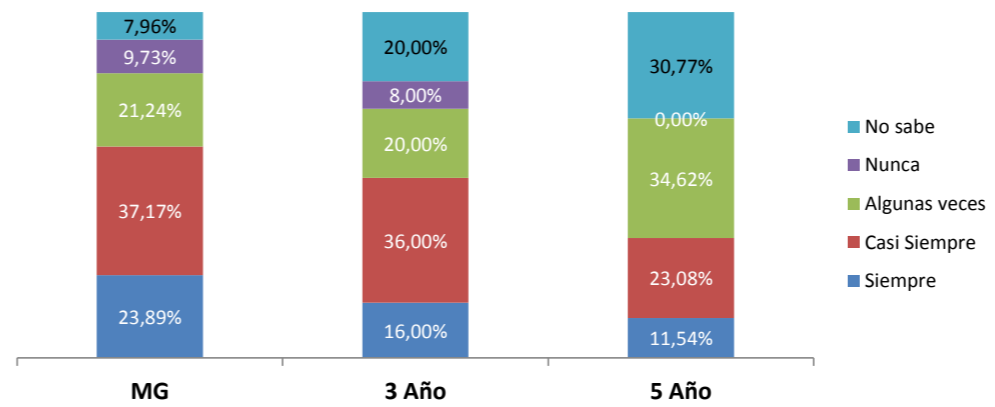
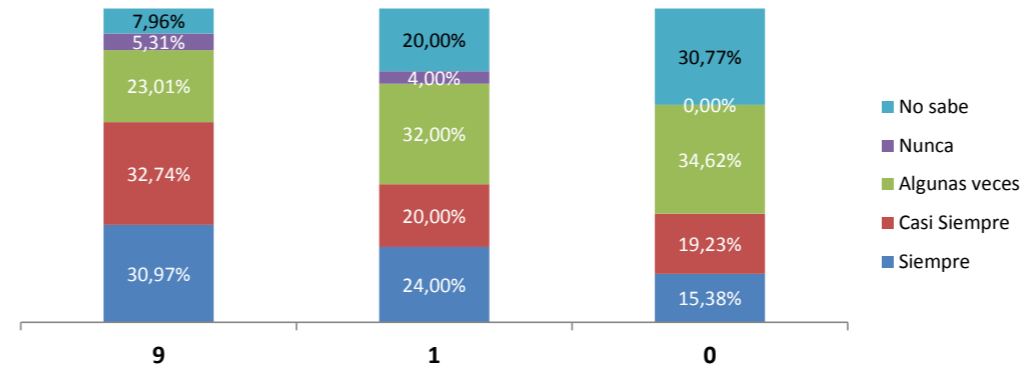
¿Oportuna?	MG	3 Año	5 Año	Total
Siempre	27	4	3	34
Casi Siempre	42	9	6	57
Algunas veces	24	5	9	38
Nunca	11	2	0	13
No sabe	9	5	8	22

¿Pertinente?	MG	3 Año	5 Año	Total
Siempre	29	7	4	40
Casi Siempre	41	6	5	52
Algunas veces	25	6	9	40
Nunca	9	1	0	10
No sabe	9	5	8	22

% ¿De calidad?	MG	3 Año	5 Año	Total
Siempre	30,97%	24,00%	15,38%	27,44%
Casi Siempre	32,74%	20,00%	19,23%	28,66%
Algunas veces	23,01%	32,00%	34,62%	26,22%
Nunca	5,31%	4,00%	0,00%	4,27%
No sabe	7,96%	20,00%	30,77%	13,41%

% ¿Oportuna?	MG	3 Año	5 Año	Total
Siempre	23,89%	16,00%	11,54%	20,73%
Casi Siempre	37,17%	36,00%	23,08%	34,76%
Algunas veces	21,24%	20,00%	34,62%	23,17%
Nunca	9,73%	8,00%	0,00%	7,93%
No sabe	7,96%	20,00%	30,77%	13,41%

% ¿Pertinente?	MG	3 Año	5 Año	Total
Siempre	25,66%	28,00%	15,38%	24,39%
Casi Siempre	36,28%	24,00%	19,23%	31,71%
Algunas veces	22,12%	24,00%	34,62%	24,39%
Nunca	7,96%	4,00%	0,00%	6,10%
No sabe	7,96%	20,00%	30,77%	13,41%

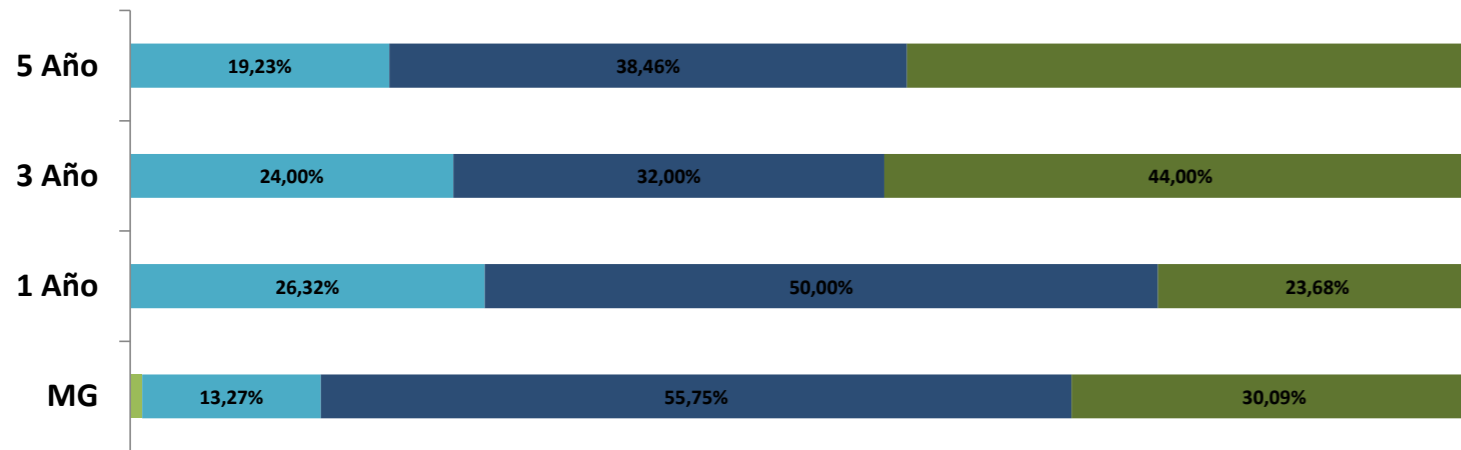
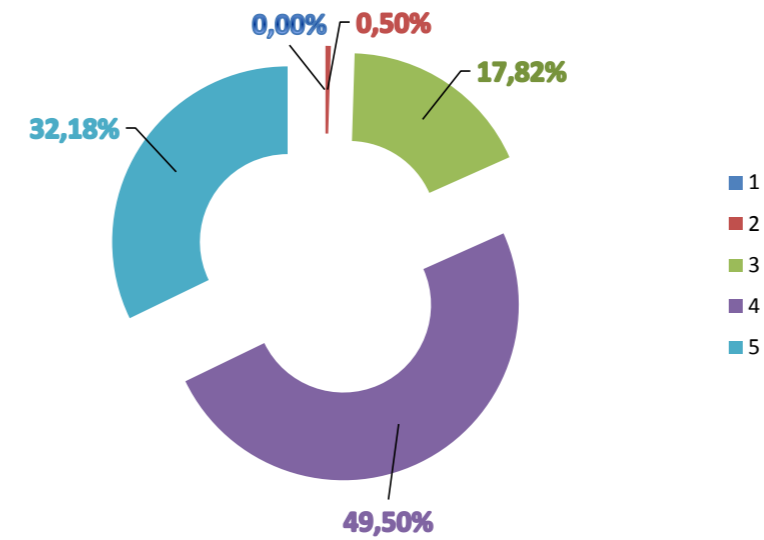


## EGRESADOS E IMPACTO EN EL MEDIO

• Califique de 1 a 5 la calidad de la formación que imparte el programa sobre sus estudiantes. (5 equivale a la más alta calidad)

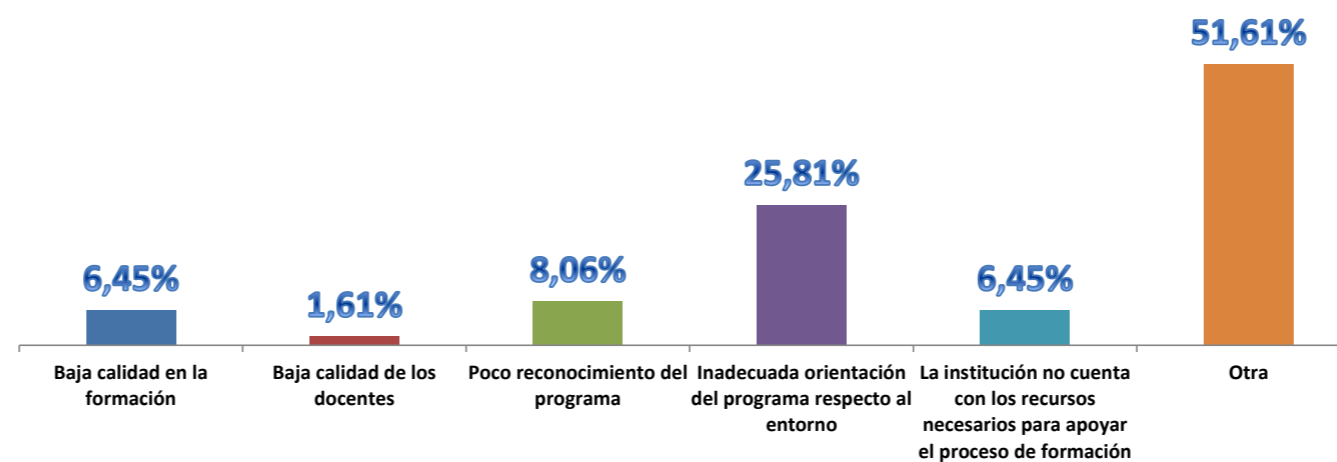
Frecuencia	MG	1 Año	3 Año	5 Año	Total
1	0	0	0	0	0
2	1	0	0	0	1
3	15	10	6	5	36
4	63	19	8	10	100
5	34	9	11	11	65

Porcentaje	MG	1 Año	3 Año	5 Año	Total
1	0,00%	0,00%	0,00%	0,00%	0,00%
2	0,88%	0,00%	0,00%	0,00%	0,50%
3	13,27%	26,32%	24,00%	19,23%	17,82%
4	55,75%	50,00%	32,00%	38,46%	49,50%
5	30,09%	23,68%	44,00%	42,31%	32,18%



• ¿Cuáles debilidades encontró en su programa académico?

Frecuencia y Porcentaje	MG	% MG
Baja calidad en la formación	4	6,45%
Baja calidad de los docentes	1	1,61%
Poco reconocimiento del programa	5	8,06%
Inadecuada orientación del programa respecto al entorno	16	25,81%
La institución no cuenta con los recursos necesarios para apoyar el proceso de formación	4	6,45%
Otra	32	51,61%

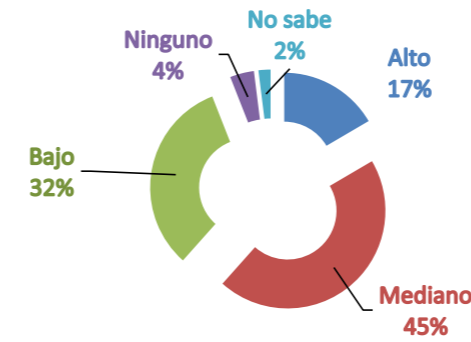
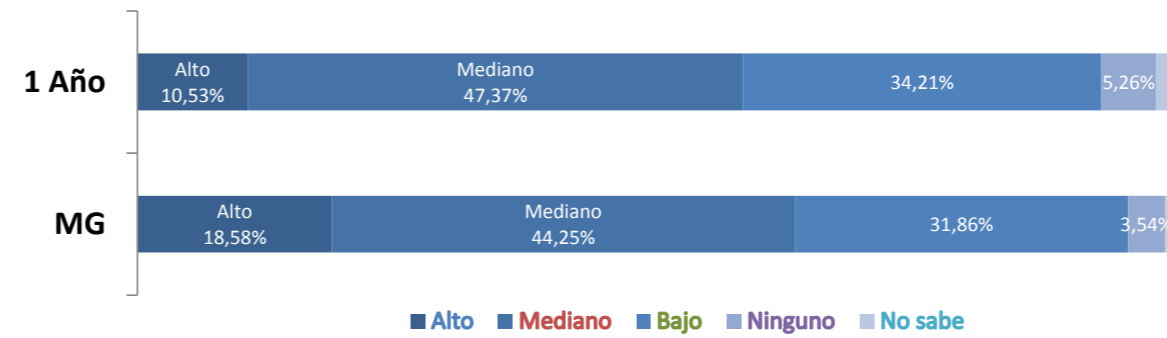




• El grado de compromiso de la institución con apoyo para la inserción laboral de los egresados es:

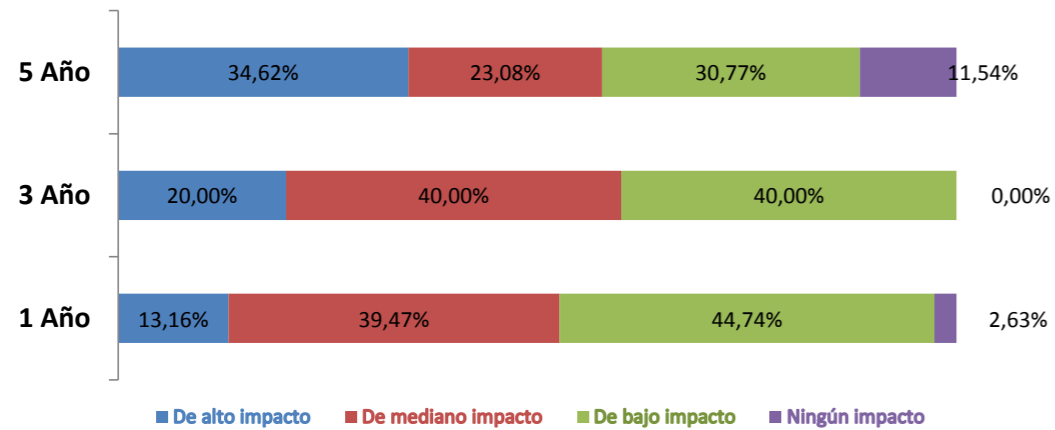
Frecuencia	MG	1 Año	Total
Alto	21	4	25
Mediano	50	18	68
Bajo	36	13	49
Ninguno	4	2	6
No sabe	2	1	3
<b>Total</b>	<b>113</b>	<b>38</b>	<b>151</b>

Porcentaje	MG	1 Año	Total
Alto	18,58%	10,53%	16,56%
Mediano	44,25%	47,37%	45,03%
Bajo	31,86%	34,21%	32,45%
Ninguno	3,54%	5,26%	3,97%
No sabe	1,77%	2,63%	1,99%

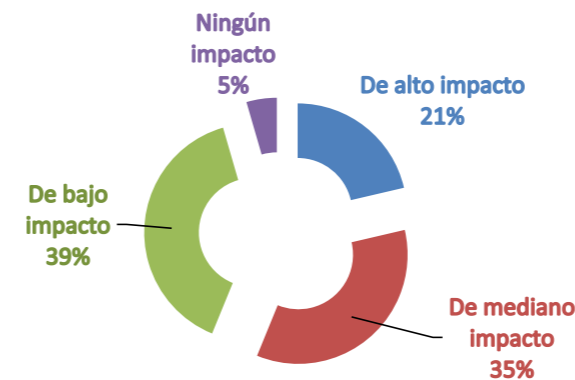


• ¿En su opinión la participación de los egresados en la vida institucional ha sido?

Frecuencia	1 Año	3 Año	5 Año	Total
De alto impacto	5	5	9	19
De mediano impacto	15	10	6	31
De bajo impacto	17	10	8	35
Ningún impacto	1	0	3	4



Porcentaje	1 Año	3 Año	5 Año	Total
De alto impacto	13,16%	20,00%	34,62%	21,35%
De mediano impacto	39,47%	40,00%	23,08%	34,83%
De bajo impacto	44,74%	40,00%	30,77%	39,33%
Ningún impacto	2,63%	0,00%	11,54%	4,49%



• Califique la efectividad de los servicios que la Universidad ofrece a sus egresados

Educación continuada	3 Año	5 Año	Total
Excelente	4	6	10
Bueno	12	10	22
Regular	2	4	6
Malo	0	0	0
No ha participado	7	6	13

% Educación continuada	3 Año	5 Año	Total
Excelente	16,00%	23,08%	19,61%
Bueno	48,00%	38,46%	43,14%
Regular	8,00%	15,38%	11,76%
Malo	0,00%	0,00%	0,00%
No ha participado	28,00%	23,08%	25,49%

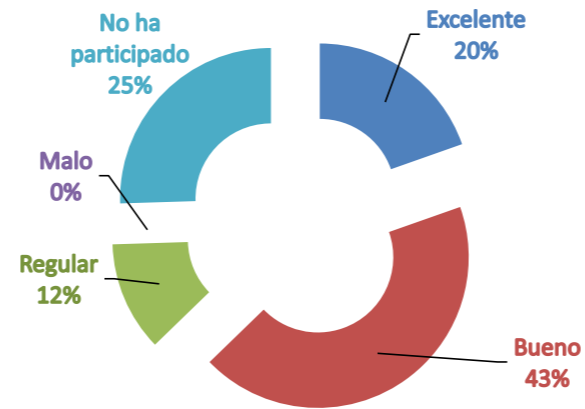
Actividades de Bienestar	3 Año	5 Año	Total
Excelente	1	6	7
Bueno	9	7	16
Regular	6	6	12
Malo	0	1	1
No ha participado	9	6	15

% Actividades de Bienestar	3 Año	5 Año	Total
Excelente	4,00%	23,08%	13,73%
Bueno	36,00%	26,92%	31,37%
Regular	24,00%	23,08%	23,53%
Malo	0,00%	3,85%	1,96%
No ha participado	36,00%	23,08%	29,41%

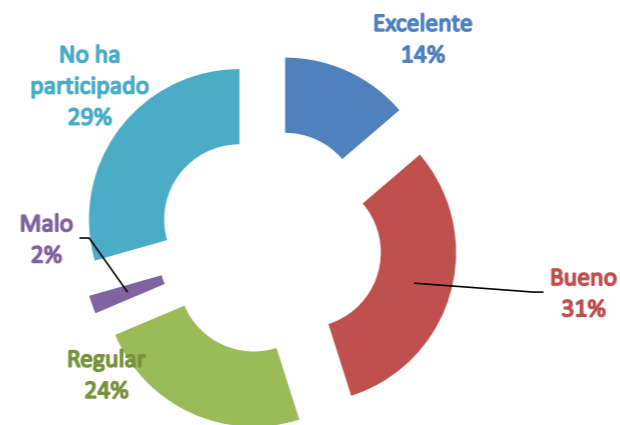
Eventos Académicos	3 Año	5 Año	Total
Excelente	3	2	5
Bueno	10	9	19
Regular	3	8	11
Malo	1	1	2
No ha participado	8	6	14

% Eventos Académicos	3 Año	5 Año	Total
Excelente	12,00%	7,69%	9,80%
Bueno	40,00%	34,62%	37,25%
Regular	12,00%	30,77%	21,57%
Malo	4,00%	3,85%	3,92%
No ha participado	32,00%	23,08%	27,45%

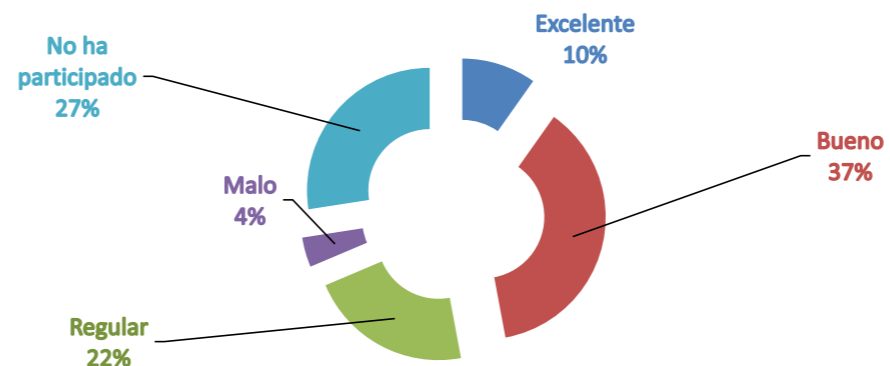
Educación Continuada



Actividades de Bienestar



Eventos Académicos



Bolsa de Empleo	3 Año	5 Año	Total
Excelente	4	2	6
Bueno	7	9	16
Regular	5	6	11
Malo	2	2	4
No ha participado	7	7	14

% Bolsa de Empleo	3 Año	5 Año	Total
Excelente	16,00%	7,69%	11,76%
Bueno	28,00%	34,62%	31,37%
Regular	20,00%	23,08%	21,57%
Malo	8,00%	7,69%	7,84%
No ha participado	28,00%	26,92%	27,45%

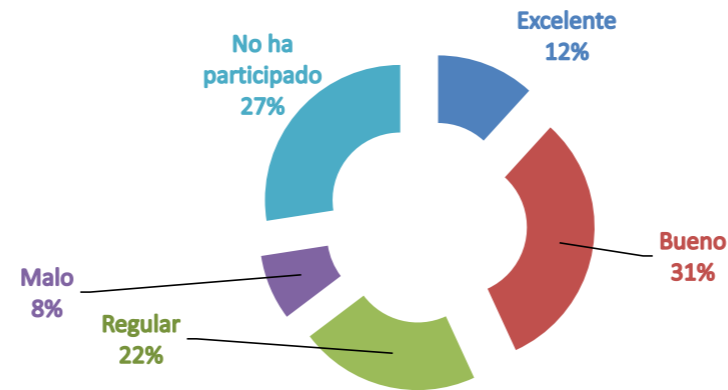
Biblioteca	3 Año	5 Año	Total
Excelente	5	10	15
Bueno	10	9	19
Regular	1	2	3
Malo	0	0	0
No ha participado	9	5	14

% Biblioteca	3 Año	5 Año	Total
Excelente	20,00%	38,46%	29,41%
Bueno	40,00%	34,62%	37,25%
Regular	4,00%	7,69%	5,88%
Malo	0,00%	0,00%	0,00%
No ha participado	36,00%	19,23%	27,45%

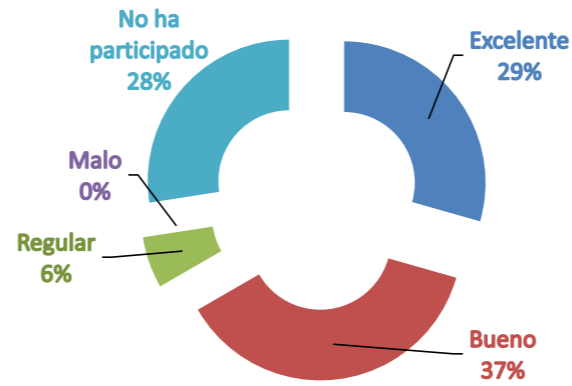
Divulgación de información	3 Año	5 Año	Total
Excelente	3	3	6
Bueno	12	11	23
Regular	3	7	10
Malo	1	0	1
No ha participado	6	5	11

% Divulgación de información	3 Año	5 Año	Total
Excelente	12,00%	11,54%	11,76%
Bueno	48,00%	42,31%	45,10%
Regular	12,00%	26,92%	19,61%
Malo	4,00%	0,00%	1,96%
No ha participado	24,00%	19,23%	21,57%

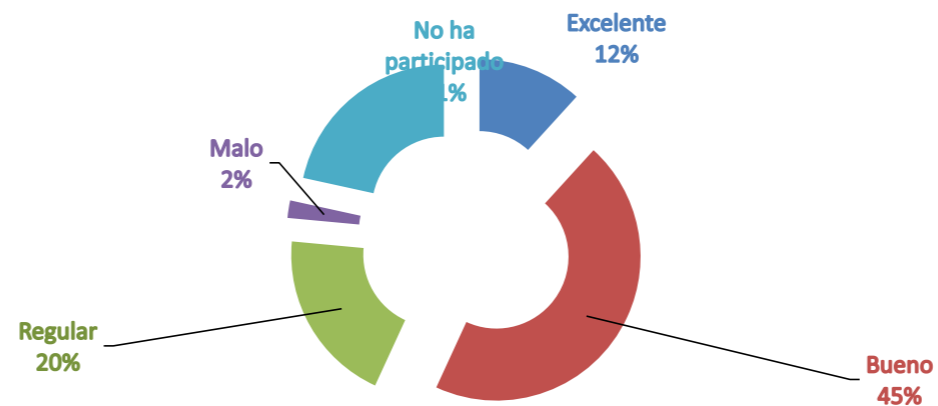
Bolsa de Empleo



Biblioteca

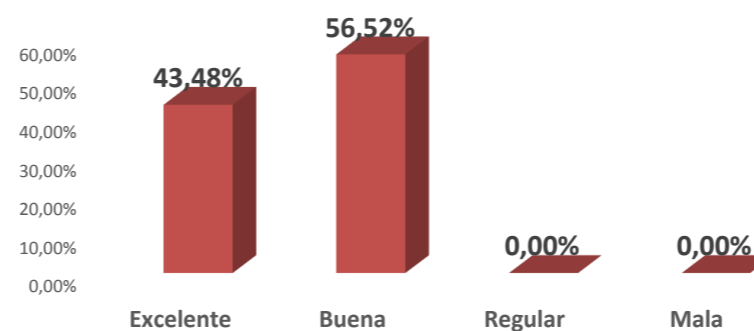


Divulgación de Información



• ¿Qué imagen le merece la Universidad Tecnológica de Pereira de acuerdo con la calidad del servicio educativo que ofrece?

Divulgación de información	MG	% MG
Excelente	10	43,48%
Buena	13	56,52%
Regular	0	0,00%
Mala	0	0,00%



• ¿En qué grado aportó la formación recibida a su desempeño laboral?

Frecuencia y Porcentaje	1 Año	% 1 Año
Alto	22	57,89%
Mediano	16	42,11%
Bajo	0	0,00%
Ninguno	0	0,00%

