

Seguimiento a Egresados

En contacto con tu Universidad



Observatorio de Seguimiento a Egresados

Licenciatura en Música

Consolidación de Seguimiento a egresados

Aplicación de Encuestas 0, 1, 3, 5 años

Universidad Tecnológica de Pereira

Oficina de Planeación

Octubre de 2015

INTRODUCCIÓN:

La Universidad Tecnológica de Pereira a partir de los resultados de sus procesos de autoevaluación y acreditación, tanto a nivel institucional como de sus programas académicos, considera el seguimiento a los graduados como un elemento fundamental en la búsqueda de la calidad y como factor estratégico para el mejoramiento y evaluación del impacto que la institución tiene en el medio.

Es así como el direccionamiento estratégico del nuevo Plan de desarrollo institucional 2009 – 2019 involucra al graduado como un aliado que permite generar un mayor contacto entre el contexto laboral y la academia, debido al vínculo tan cercano que tiene a la realidad social actual.

Este informe, presenta el análisis de los resultados obtenidos de la aplicación de instrumentos de seguimiento, con el fin de establecer las características generales del graduado del programa Licenciatura en Filosofía de la Universidad Tecnológica de Pereira.

En la primera parte del informe se presenta un resumen general de los aspectos más representativos encontrados seguido por los resultados gráficos de cada una de las variables que soportan los datos presentados en este documento.

Se recomienda la revisión de esta información, en compañía del equipo de trabajo encargado del Factor No 9 (egresados), además de un análisis detallado de la información para la toma de decisiones que fortalezca la gestión del programa y retroalimente los planes de mejoramiento.

Los resultados están estructurados de acuerdo con los segmentos en los cuales se divide el instrumento:

- ✓ Información personal y familiar.
- ✓ Competencias.
- ✓ Plan de vida.
- ✓ Responsabilidad social.
- ✓ Situación laboral.
- ✓ Aspectos generales de las actividades laborales de los egresados.
- ✓ Emprendimiento.
- ✓ Satisfacción con los recursos ofrecidos por la Institución.
- ✓ Anexos.

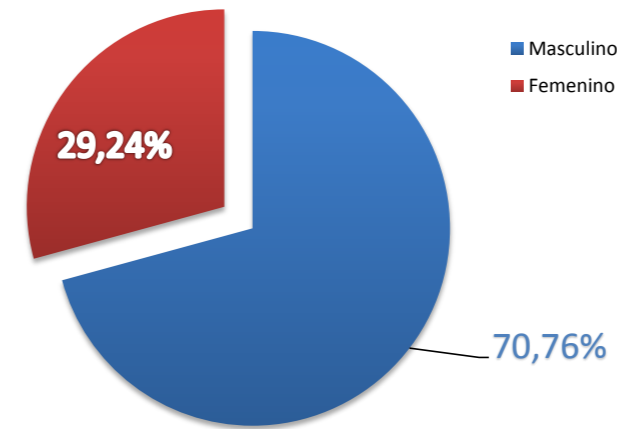
Informe para el programa de: Licenciatura en Música

1. Información Personal y Familiar

• Género

Frecuencia	MG	1 Año	3 Año	5 Año	Total
Masculino	154	25	11	6	196
Femenino	65	7	6	3	81

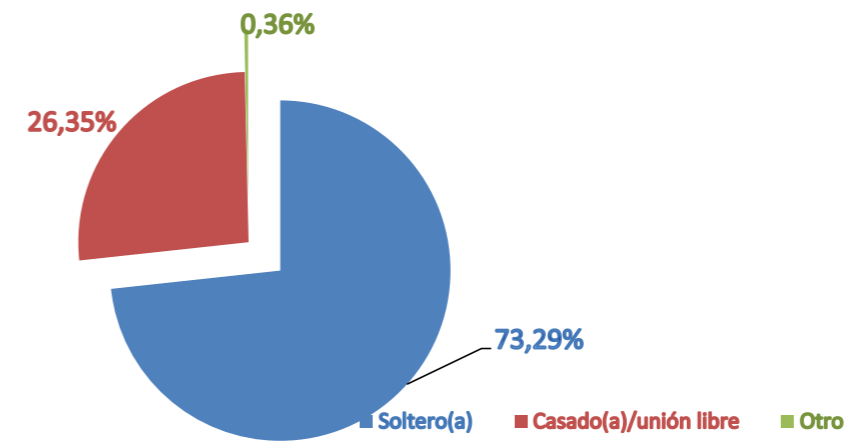
Porcentaje	MG	1 Año	3 Año	5 Año	Total
Masculino	70,32%	78,13%	64,71%	66,67%	70,76%
Femenino	29,68%	21,88%	35,29%	33,33%	29,24%



• Estado Civil

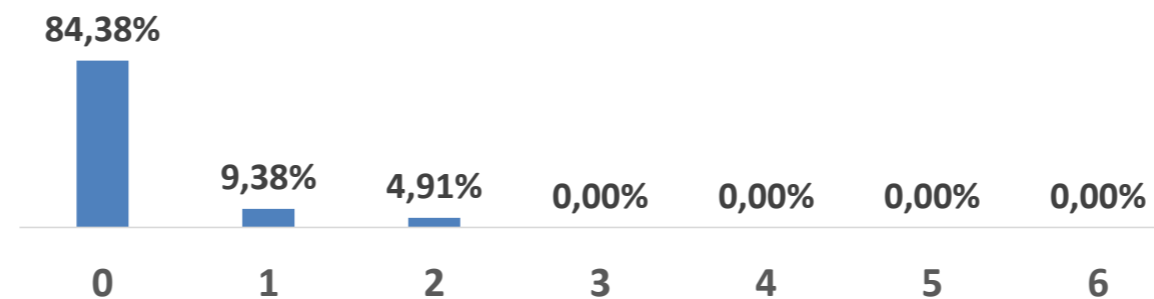
Frecuencia	MG	1 Año	3 Año	5 Año	Total
Soltero(a)	165	25	8	5	203
Casado(a)/unión libre	54	7	8	4	73
Otro	0	0	1	0	1

Porcentaje	MG	1 Año	3 Año	5 Año	Total
Soltero(a)	75,34%	78,13%	47,06%	55,56%	73,29%
Casado(a)/unión libre	24,66%	21,88%	47,06%	44,44%	26,35%
Otro	0,00%	0,00%	5,88%	0,00%	0,36%



• Número de hijos

0	84,38%
1	9,38%
2	4,91%
3	0,00%
4	0,00%
5	0,00%
6	0,00%



2. Competencias

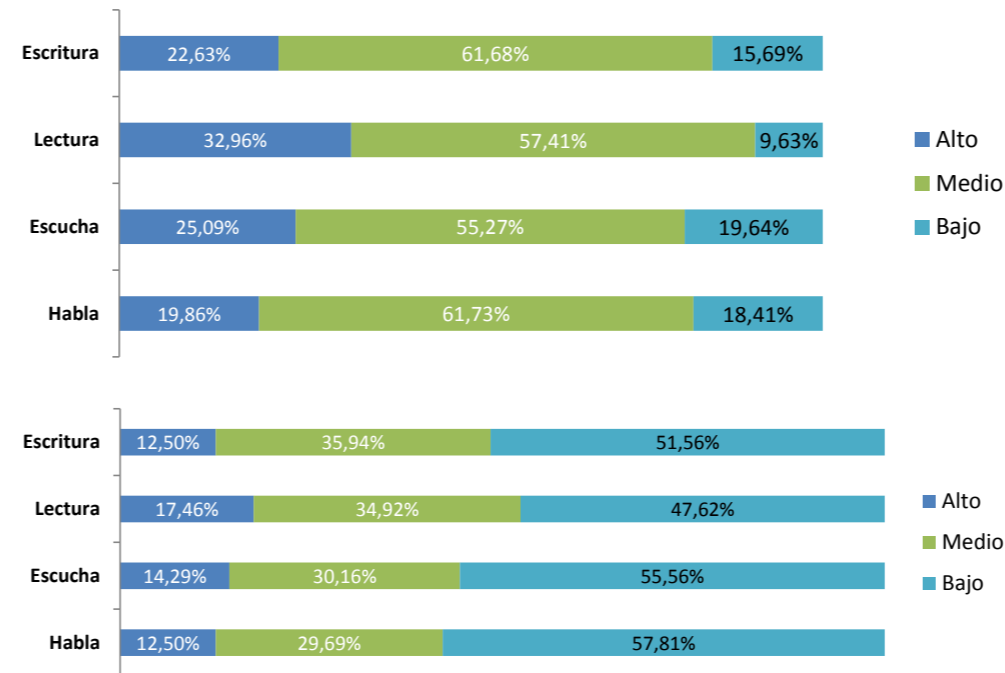
• Bilingüismo

Inglés	90,97%
--------	--------

Inglés	Alto	Medio	Bajo
Habla	19,86%	61,73%	18,41%
Escucha	25,09%	55,27%	19,64%
Lectura	32,96%	57,41%	9,63%
Escritura	22,63%	61,68%	15,69%

Otro Idioma	7,22%
-------------	-------

Otro Idioma	Alto	Medio	Bajo
Habla	12,50%	29,69%	57,81%
Escucha	14,29%	30,16%	55,56%
Lectura	17,46%	34,92%	47,62%
Escritura	12,50%	35,94%	51,56%

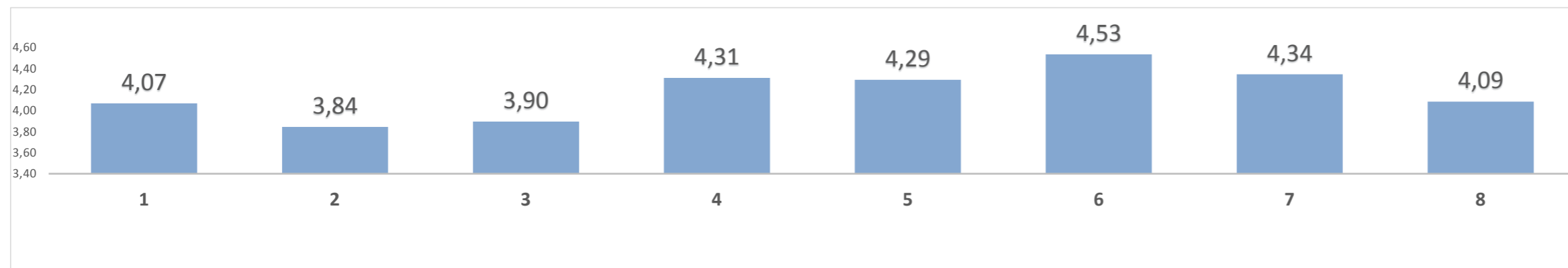


• Competencias Generales y Laborales

No	Competencias Generales	1	2	3	4	5	Promedio
1	Exponer las ideas por medios escritos	1,37%	5,02%	2,28%	62,10%	29,22%	4,1
2	Comunicarse oralmente con claridad	1,37%	2,74%	1,83%	59,36%	34,70%	4,2
3	Persuadir y convencer a sus interlocutores	1,83%	5,48%	1,83%	56,16%	34,70%	4,2
4	Identificar y utilizar símbolos para comunicarse (lenguaje icónico, lenguaje no verbal, etc.)	3,20%	12,33%	2,74%	56,16%	25,57%	3,9
5	Aceptar las diferencias y trabajar en contexto multiculturales	0,91%	1,37%	0,46%	53,42%	43,84%	4,4
6	Utilizar herramientas informáticas básicas (procesadores de texto, hojas de cálculo, correo electrónico, etc.)	1,37%	4,11%	1,83%	54,34%	38,36%	4,2
7	Aprender y mantenerse actualizado	1,83%	3,65%	0,91%	57,53%	36,07%	4,2
8	Ser creativo e innovador	1,83%	4,11%	1,37%	46,58%	46,12%	4,3
9	Buscar, analizar, administrar y compartir información	0,46%	3,65%	0,91%	59,82%	35,16%	4,3
10	Crear, investigar y adoptar tecnología	2,74%	9,59%	2,74%	59,36%	25,57%	4,0
11	Diseñar e implementar soluciones con el apoyo de tecnología	3,20%	11,42%	2,74%	58,45%	24,20%	3,9
12	Plantear y resolver problemas	1,37%	5,48%	2,28%	59,36%	31,51%	4,1
13	Capacidad de abstracción análisis y síntesis	1,37%	4,57%	3,65%	63,47%	26,94%	4,1
14	Comprender la realidad que lo rodea	1,37%	2,74%	2,28%	50,68%	42,92%	4,3
15	Asumir una cultura de convivencia	1,37%	1,37%	0,91%	45,66%	50,68%	4,4
16	Asumir responsabilidades y tomar decisiones	0,91%	1,37%	0,00%	44,75%	52,97%	4,5



No	Competencias Generales Laborales	1	2	3	4	5	Promedio
1	Planificar y utilizar el tiempo de manera efectiva de tal forma que se logran los objetivos planteados.	0,00%	3,45%	12,07%	58,62%	25,86%	4,07
2	Utilizar herramientas informáticas especializadas (paquetes estadísticos, software de diseño, etc.)	5,17%	1,72%	17,24%	55,17%	20,69%	3,84
3	Formular y ejecutar proyectos	6,90%	6,90%	6,90%	48,28%	31,03%	3,90
4	Trabajar en equipo para alcanzar metas comunes	0,00%	1,72%	1,72%	60,34%	36,21%	4,31
5	Trabajar de manera independiente sin supervisión permanente	0,00%	5,17%	3,45%	48,28%	43,10%	4,29
6	Aplicar valores y ética profesional en el desempeño laboral	1,72%	0,00%	0,00%	39,66%	58,62%	4,53
7	Adaptarse a los cambios (trabajar en contextos nuevos y diversos)	1,72%	0,00%	5,17%	48,28%	44,83%	4,34
8	Trabajar bajo presión	3,45%	0,00%	13,79%	50,00%	32,76%	4,09



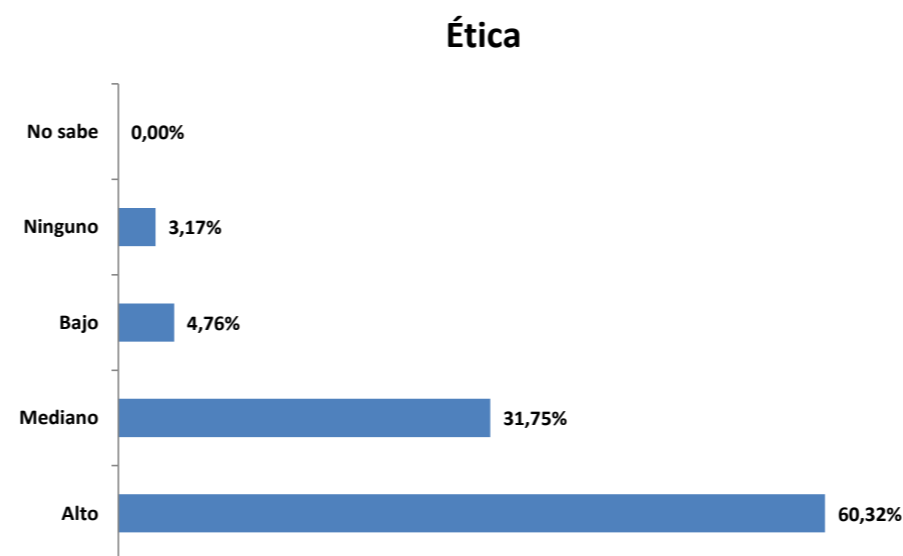
3. CONTRIBUCIÓN DEL FORTALECIMIENTO DEL PROYECTO DE VIDA

• ¿Cuál es su percepción acerca de la forma en que el programa contribuyó a su proyecto de vida, en cada una de los siguientes niveles?

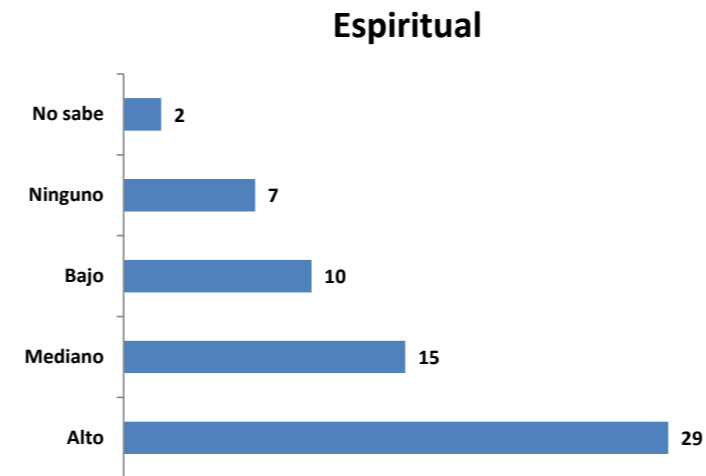
Ética	MG	1 Año	Total
Alto	35	3	38
Mediano	18	2	20
Bajo	3	0	3
Ninguno	2	0	2
No sabe	0	0	0

Ética %	MG	1 Año	Total
Alto	60,34%	60,00%	60,32%
Mediano	31,03%	40,00%	31,75%
Bajo	5,17%	0,00%	4,76%
Ninguno	3,45%	0,00%	3,17%
No sabe	0,00%	0,00%	0,00%

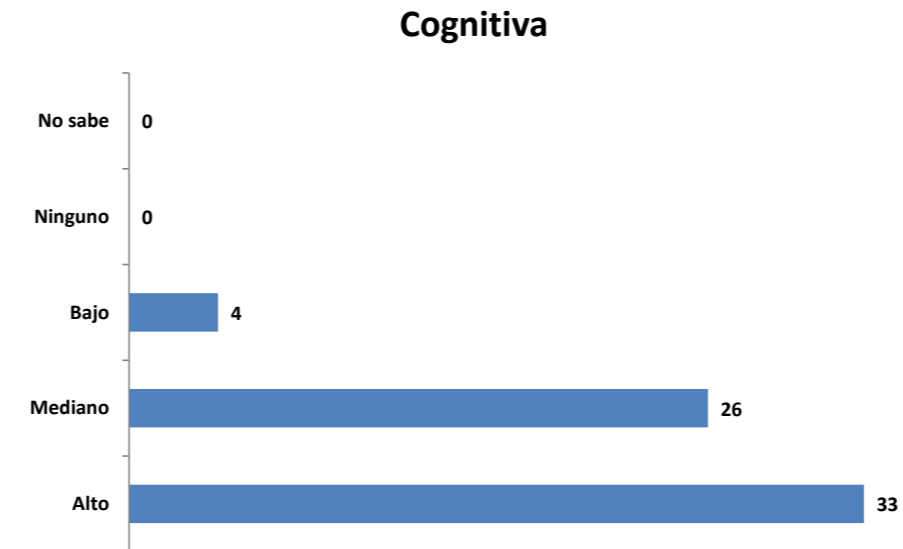
Espiritual	MG	1 Año	Total
Alto	28	1	29
Mediano	15	0	15
Bajo	9	1	10
Ninguno	5	2	7
No sabe	1	1	2



Espiritual %	MG	1 Año	Total
Alto	48,28%	20,00%	46,03%
Mediano	25,86%	0,00%	23,81%
Bajo	15,52%	20,00%	15,87%
Ninguno	8,62%	40,00%	11,11%
No sabe	1,72%	20,00%	3,17%

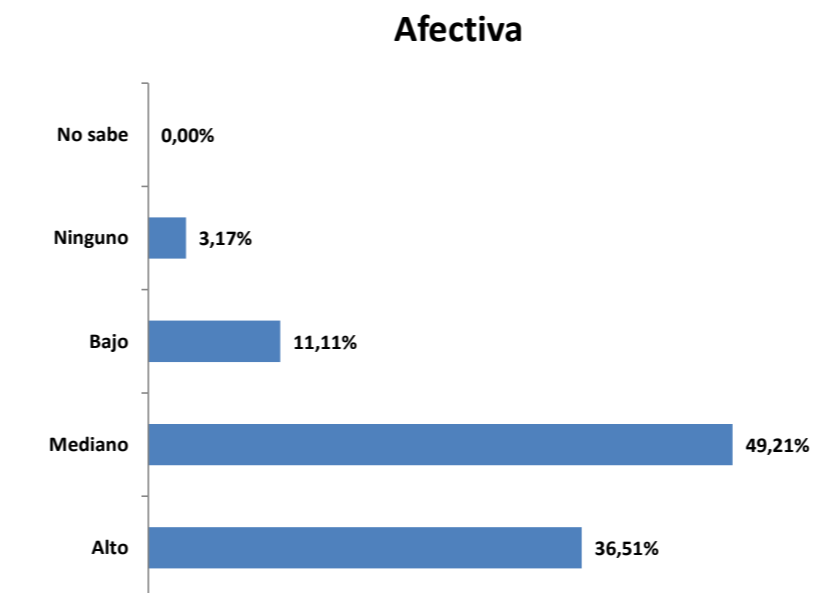


Cognitiva	MG	1 Año	Total
Alto	31	2	33
Mediano	23	3	26
Bajo	4	0	4
Ninguno	0	0	0
No sabe	0	0	0



Cognitiva %	MG	1 Año	Total
Alto	53,45%	40,00%	52,38%
Mediano	39,66%	60,00%	41,27%
Bajo	6,90%	0,00%	6,35%
Ninguno	0,00%	0,00%	0,00%
No sabe	0,00%	0,00%	0,00%

Afectiva	MG	1 Año	Total
Alto	22	1	23
Mediano	28	3	31
Bajo	6	1	7
Ninguno	2	0	2
No sabe	0	0	0



Afectiva %	MG	1 Año	Total
Alto	37,93%	20,00%	36,51%
Mediano	48,28%	60,00%	49,21%
Bajo	10,34%	20,00%	11,11%
Ninguno	3,45%	0,00%	3,17%
No sabe	0,00%	0,00%	0,00%

Comunicativa	MG	1 Año	Total
Alto	35	2	37
Mediano	20	3	23
Bajo	2	0	2
Ninguno	1	0	1
No sabe	0	0	0

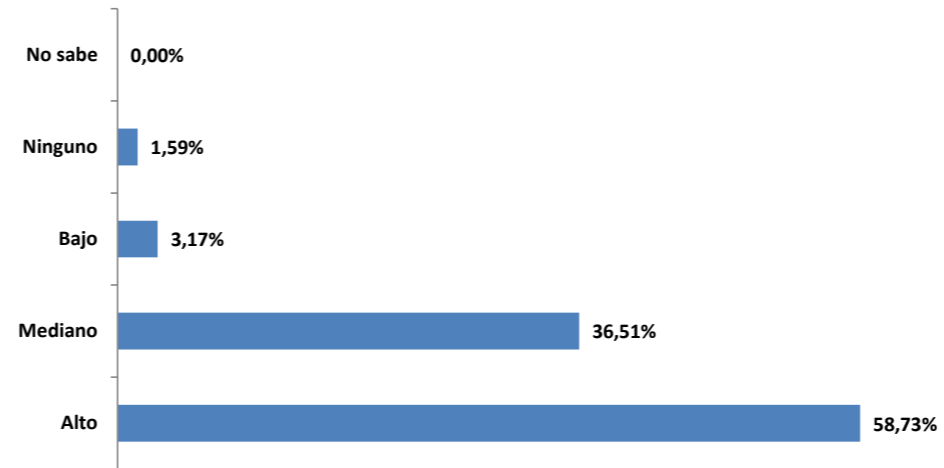
Comunicativa %	MG	1 Año	Total
Alto	60,34%	40,00%	58,73%
Mediano	34,48%	60,00%	36,51%
Bajo	3,45%	0,00%	3,17%
Ninguno	1,72%	0,00%	1,59%
No sabe	0,00%	0,00%	0,00%

Estética	MG	1 Año	Total
Alto	27	2	29
Mediano	27	2	29
Bajo	1	0	1
Ninguno	2	0	2
No sabe	1	1	2

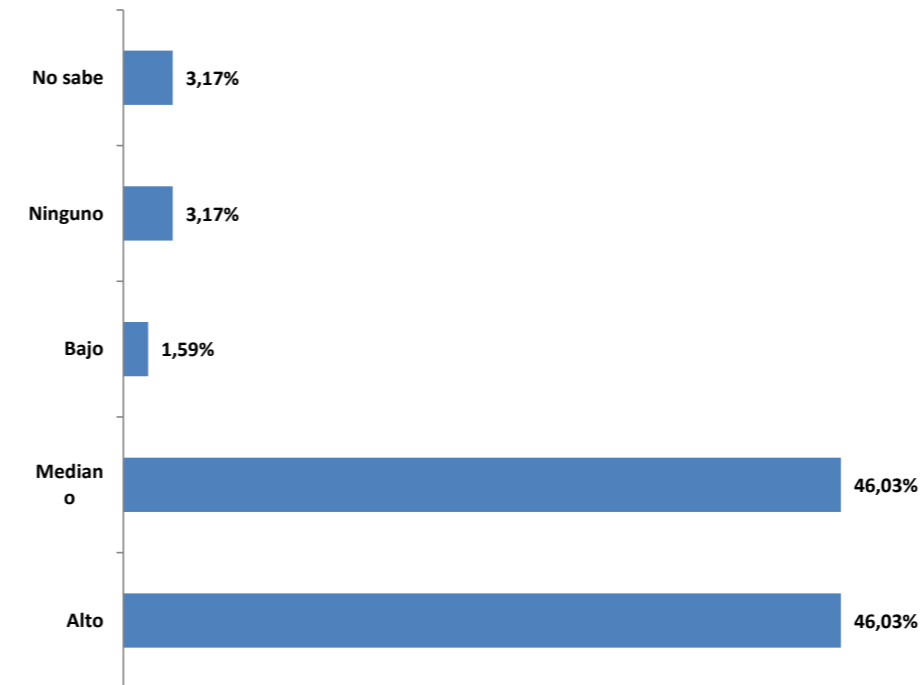
Estética %	MG	1 Año	Total
Alto	46,55%	40,00%	46,03%
Mediano	46,55%	40,00%	46,03%
Bajo	1,72%	0,00%	1,59%
Ninguno	3,45%	0,00%	3,17%
No sabe	1,72%	20,00%	3,17%

Corporal	MG	1 Año	Total
Alto	16	1	17
Mediano	31	1	32
Bajo	6	3	9
Ninguno	4	0	4
No sabe	1	0	1

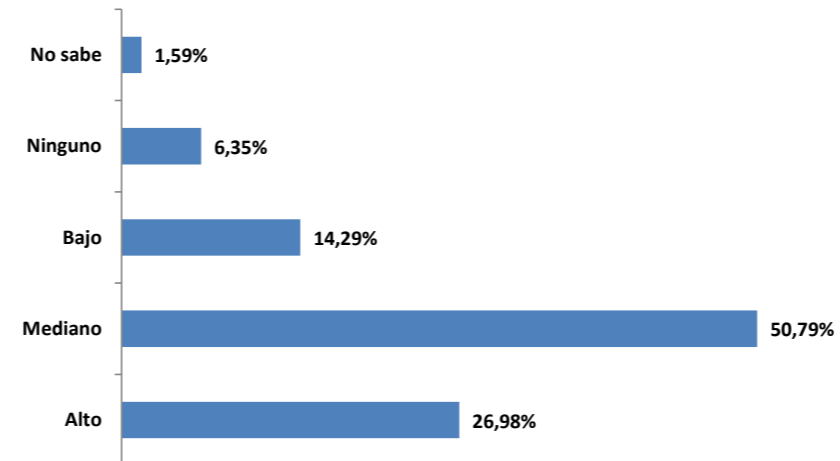
Comunicativa



Estética



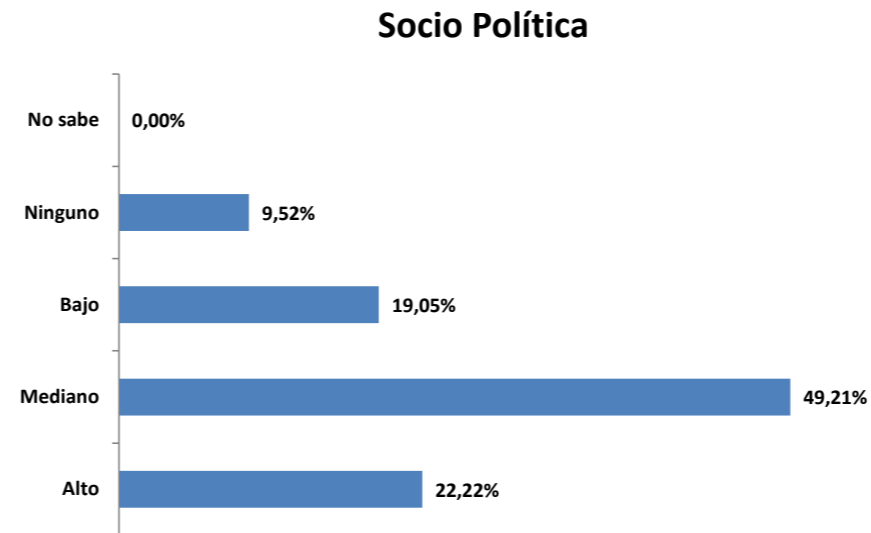
Corporal



Corporal %	MG	1 Año	Total
Alto	27,59%	20,00%	26,98%
Mediano	53,45%	60,00%	50,79%
Bajo	10,34%	20,00%	14,29%
Ninguno	6,90%	0,00%	6,35%
No sabe	1,72%	0,00%	1,59%

Socio Política	MG	1 Año	Total
Alto	13	1	14
Mediano	28	3	31
Bajo	11	1	12
Ninguno	6	0	6
No sabe	0	0	0

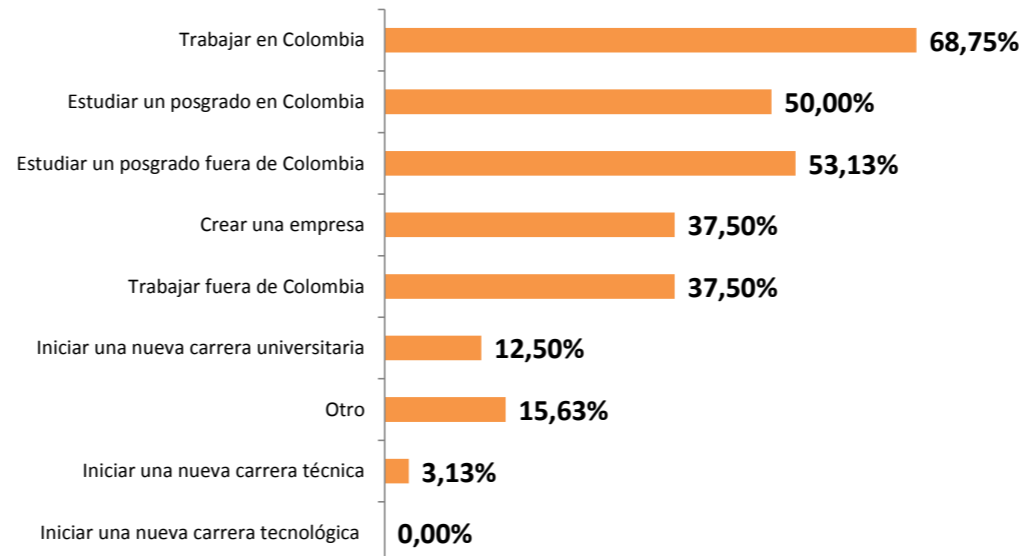
Socio Política %	MG	1 Año	Total
Alto	22,41%	20,00%	22,22%
Mediano	48,28%	60,00%	49,21%
Bajo	18,97%	20,00%	19,05%
Ninguno	10,34%	0,00%	9,52%
No sabe	0,00%	0,00%	0,00%



3. Plan de Vida

• ¿Qué ha pensado hacer en el largo plazo?

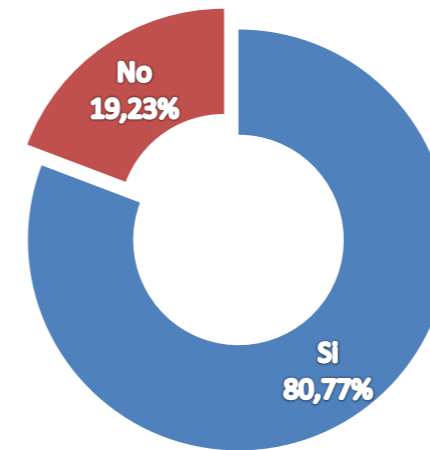
Opcion	1 Año
Iniciar una nueva carrera tecnológica	0,00%
Iniciar una nueva carrera técnica	3,13%
Otro	15,63%
Iniciar una nueva carrera universitaria	12,50%
Trabajar fuera de Colombia	37,50%
Crear una empresa	37,50%
Estudiar un posgrado fuera de Colombia	53,13%
Estudiar un posgrado en Colombia	50,00%
Trabajar en Colombia	68,75%



• ¿Desea realizar educación posgraduada?

Frecuencia	3 Año	5 Año	Total
Si	12	9	21
No	5	0	5

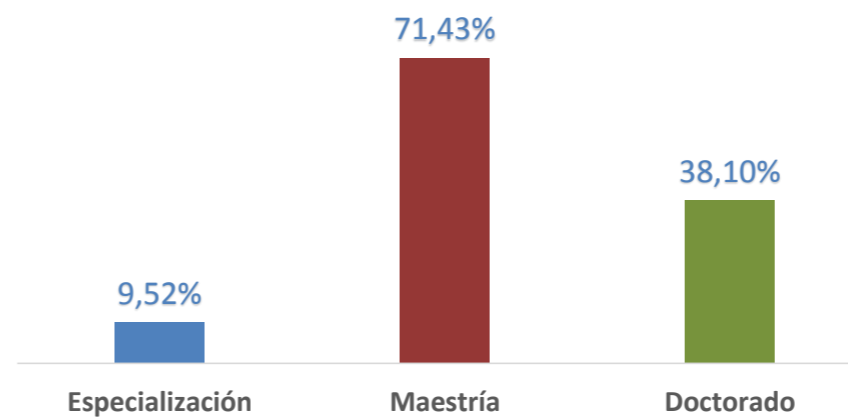
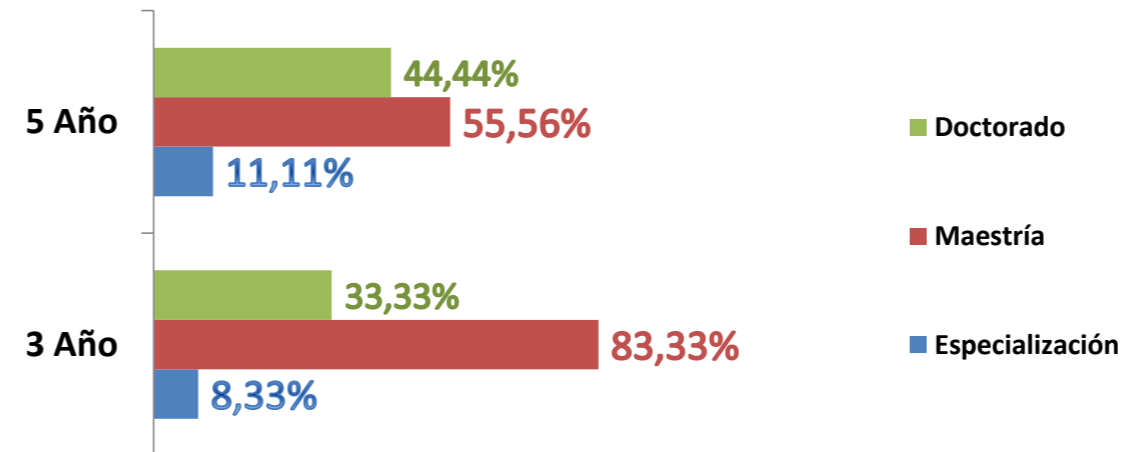
Porcentaje	3 Año	5 Año	Total
Si	70,59%	100,00%	80,77%
No	29,41%	0,00%	19,23%



• Si le interesa realizar educación posgraduada, señale el nivel y escriba el nombre del programa que desea

Frecuencia	3 Año	5 Año	Total
Especialización	1	1	2
Maestría	10	5	15
Doctorado	4	4	8

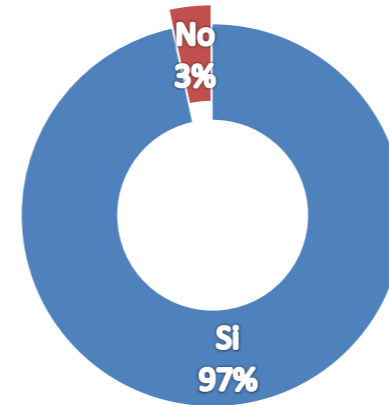
Porcentaje	3 Año	5 Año	Total
Especialización	8,33%	11,11%	9,52%
Maestría	83,33%	55,56%	71,43%
Doctorado	33,33%	44,44%	38,10%



• ¿En el futuro, le gustaría cursar otros estudios en esta institución?

Frecuencia	MG
Si	56
No	2

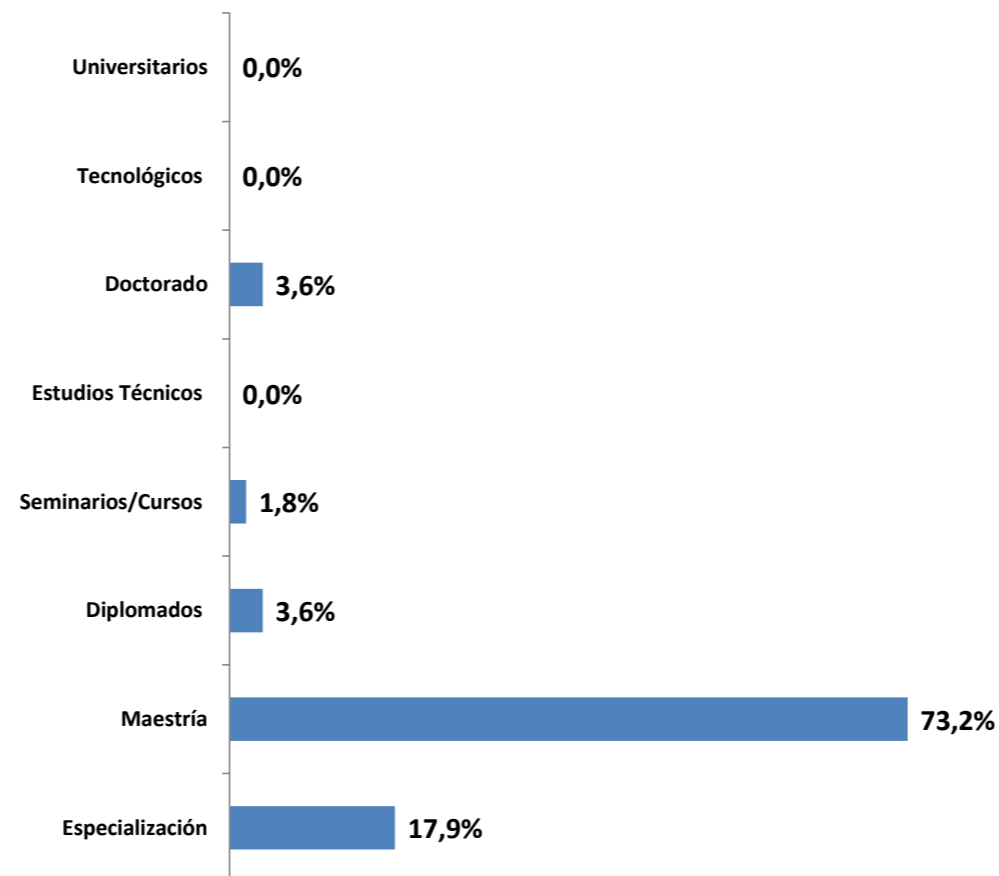
Porcentaje	MG
Si	97%
No	3%



• ¿Principalmente, qué otros estudios le gustaría cursar en esta institución?

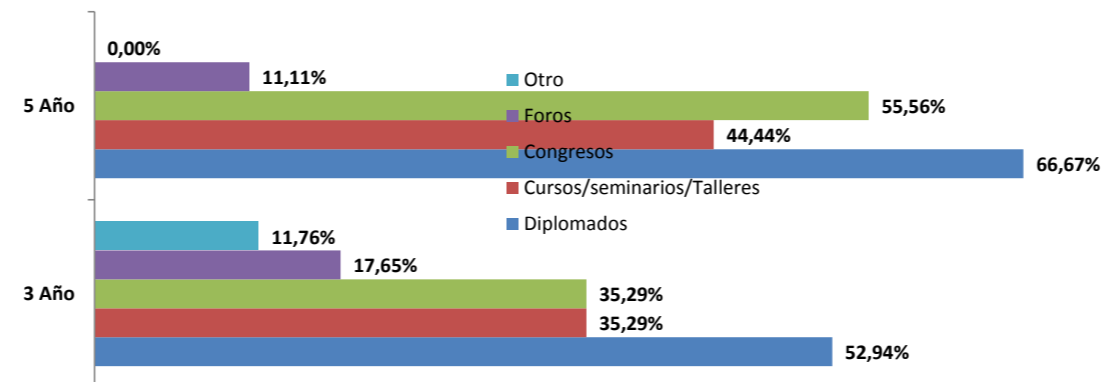
Frecuencia	MG
Especialización	10
Maestría	41
Diplomados	2
Seminarios/Cursos	1
Estudios Técnicos	0
Doctorado	2
Tecnológicos	0
Universitarios	0

Porcentaje	MG
Especialización	17,9%
Maestría	73,2%
Diplomados	3,6%
Seminarios/Cursos	1,8%
Estudios Técnicos	0,0%
Doctorado	3,6%
Tecnológicos	0,0%
Universitarios	0,0%



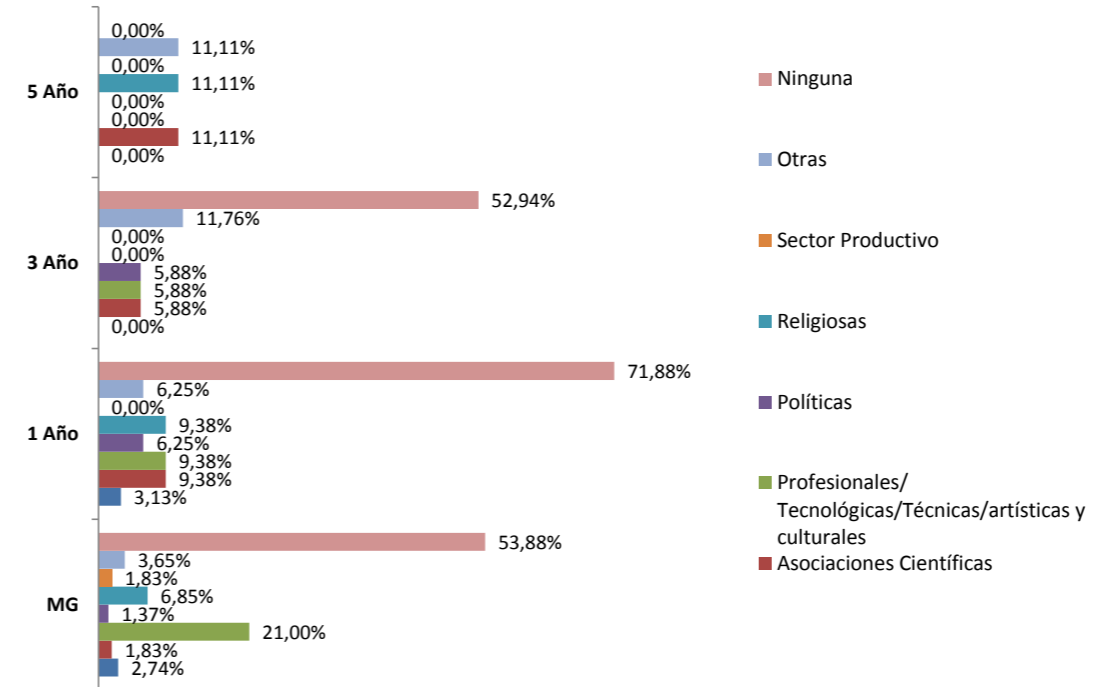
• ¿En qué tipo de programas y en qué temas le gustaría realizar educación continuada?

Porcentaje	3 Año	5 Año
Diplomados	52,94%	66,67%
Cursos/seminarios/Talleres	35,29%	44,44%
Congresos	35,29%	55,56%
Foros	17,65%	11,11%
Otro	11,76%	0,00%



• Tipo de Asociaciones Nacionales o Internacionales a los que pertenece y se encuentra activo. Determine el nombre correspondiente y si es nacional o internacional:

	MG	1 Año	3 Año	5 Año
Comunidades Académicas reconocidas	2,74%	3,13%	0,00%	0,00%
Asociaciones Científicas	1,83%	9,38%	5,88%	11,11%
Profesionales/ Tecnológicas/Técnicas/artísticas y culturales	21,00%	9,38%	5,88%	0,00%
Políticas	1,37%	6,25%	5,88%	0,00%
Religiosas	6,85%	9,38%	0,00%	11,11%
Sector Productivo	1,83%	0,00%	0,00%	0,00%
Otras	3,65%	6,25%	11,76%	11,11%
Ninguna	53,88%	71,88%	52,94%	0,00%

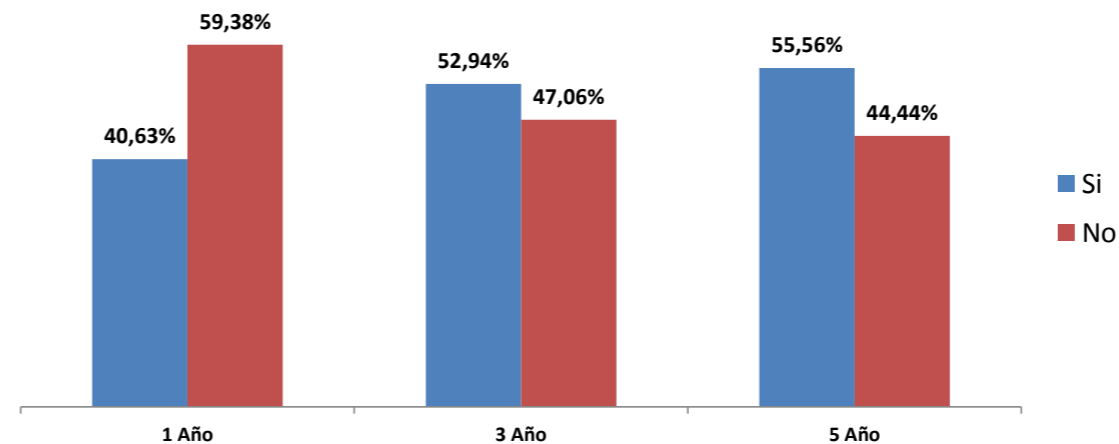


4. Responsabilidad Social

• ¿Ha realizado proyectos en beneficio del contexto social y/o público?

Frecuencia	1 Año	3 Año	5 Año
Si	13	9	5
No	19	8	4

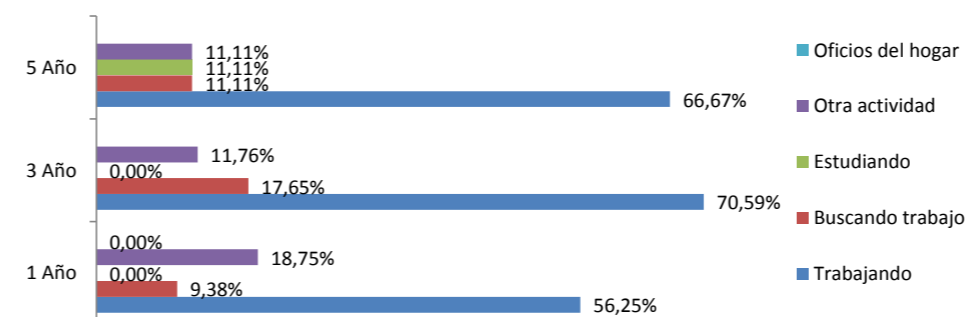
Porcentaje	1 Año	3 Año	5 Año
Si	40,63%	52,94%	55,56%
No	59,38%	47,06%	44,44%



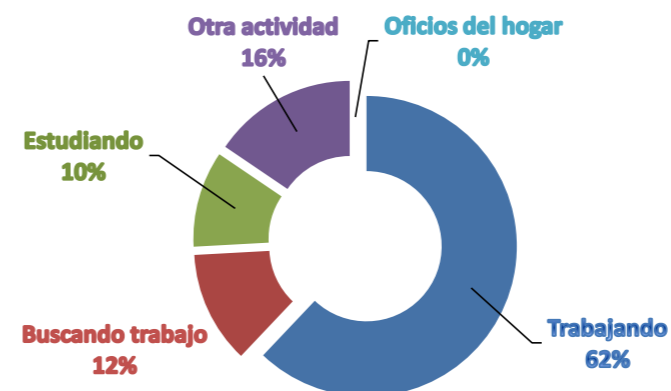
5. Situación Laboral

• En la actualidad, en qué actividad ocupa la mayor parte de su tiempo

Frecuencia	1 Año	3 Año	5 Año	Total
Buscando trabajo	3	3	1	7
Estudiando	5	0	1	6
Oficios del hogar	0	0	0	0
Otra actividad	6	2	1	9
Trabajando	18	12	6	36
Incapacitado permanente para trabajar	0	0	0	0

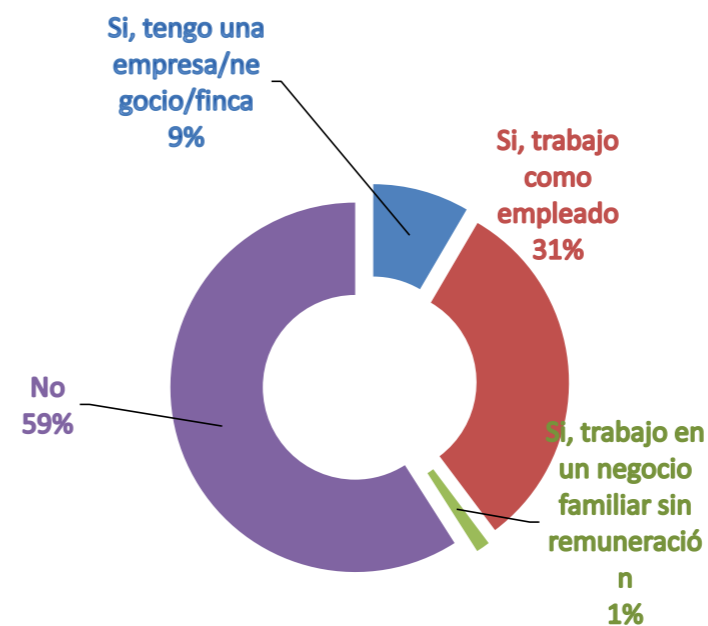


Porcentaje	1 Año	3 Año	5 Año	Total
Trabajando	56,25%	70,59%	66,67%	62,07%
Buscando trabajo	9,38%	17,65%	11,11%	12,07%
Estudiando	0,00%	0,00%	11,11%	10,34%
Otra actividad	18,75%	11,76%	11,11%	15,52%
Oficios del hogar	0,00%	0,00%	0,00%	0,00%
Incapacitado permanente para trabajar	0,00%	0,00%	0,00%	0,00%



• ¿Además de lo anterior, realiza alguna actividad remunerada?

Frecuencia	MG	1 Año	3 Año	5 Año	Total
Si, tengo una empresa/negocio/finca	4	2	0	1	7
Si, trabajo como empleado	21	4	0	1	26
Si, trabajo en un negocio familiar sin remuneración	1	0	0	0	1
No	41	5	2	1	49

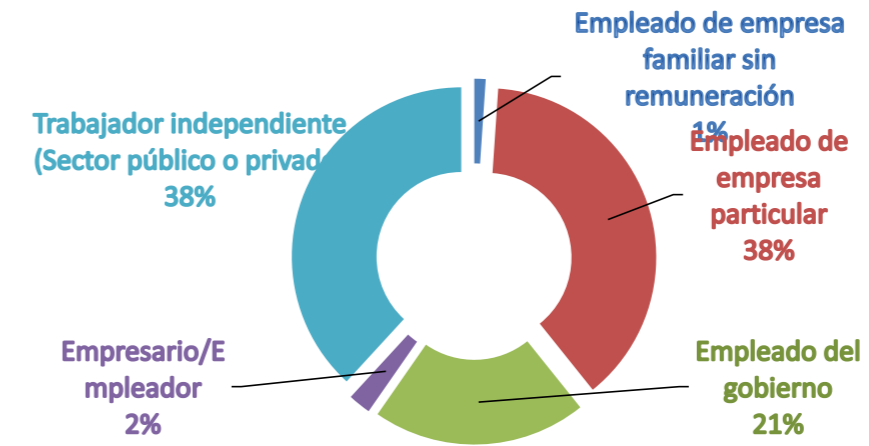


Porcentaje	MG	1 Año	3 Año	5 Año	Total
Si, tengo una empresa/negocio/finca	6%	18%	0%	33%	8%
Si, trabajo como empleado	31%	36%	0%	33%	31%
Si, trabajo en un negocio familiar sin remuneración	1%	0%	0%	0%	1%
No	61%	45%	100%	33%	59%

• En esta actividad usted es:

Frecuencia	MG	1 Año	3 Año	5 Año	Total
Empleado de empresa familiar sin remuneración	1	0	1	0	2
Empleado de empresa particular	60	6	3	2	71
Empleado del gobierno	23	7	5	3	38
Empresario/Empleador	4	0	0	0	4
Trabajador independiente (Sector público o privado)	57	11	3	0	71

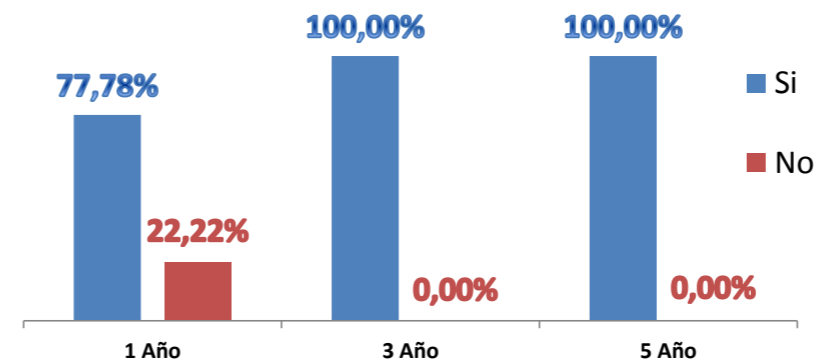
Porcentaje	MG	1 Año	3 Año	5 Año	Total
Empleado de empresa familiar sin remuneración	1%	0%	8%	0%	1%
Empleado de empresa particular	41%	25%	25%	29%	38%
Empleado del gobierno	16%	29%	42%	43%	20%
Empresario/Empleador	3%	0%	0%	0%	2%
Trabajador independiente (Sector público o privado)	39%	46%	25%	0%	38%



• ¿Se encuentra relacionado su empleo con la carrera que estudió?

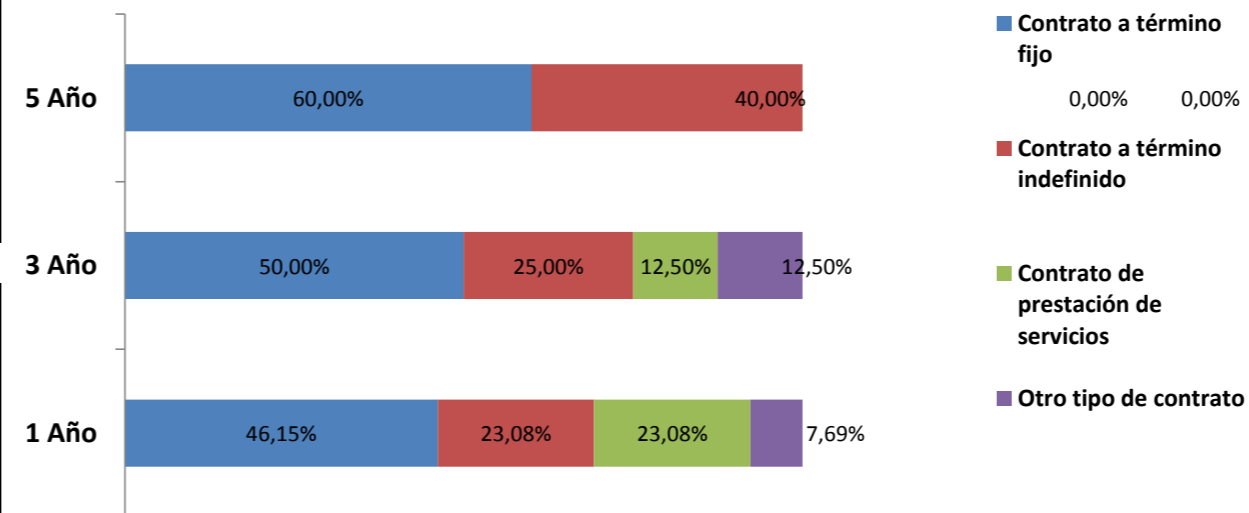
Frecuencia	1 Año	3 Año	5 Año	Total
Si	7	5	5	17
No	2	0	0	2

Porcentaje	1 Año	3 Año	5 Año	Total
Si	77,78%	100,00%	100,00%	89,47%
No	22,22%	0,00%	0,00%	10,53%



Frecuencia	1 Año	3 Año	5 Año
Contrato a término fijo	6	4	3
Contrato a término indefinido	3	2	2
Contrato de prestación de servicios	3	1	0
Otro tipo de contrato	1	1	0

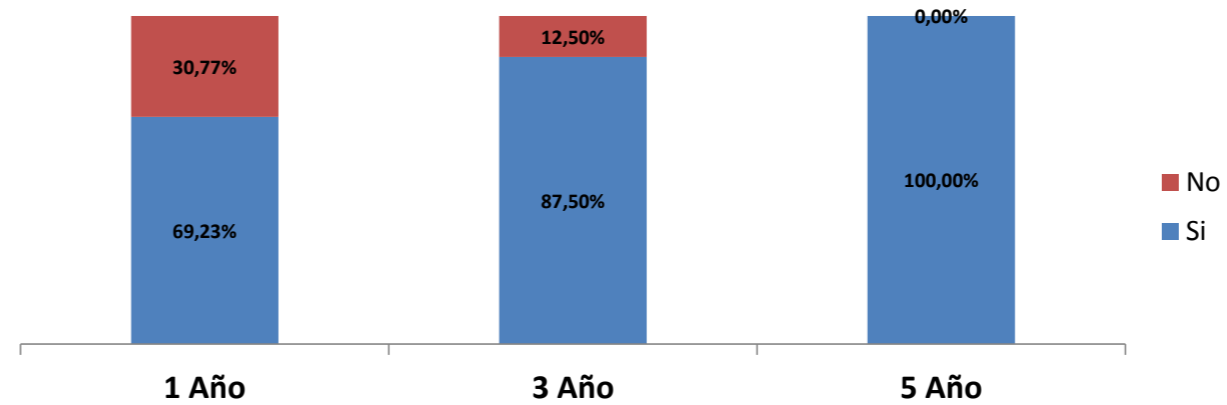
Porcentaje	1 Año	3 Año	5 Año
Contrato a término fijo	46,15%	50,00%	60,00%
Contrato a término indefinido	23,08%	25,00%	40,00%
Contrato de prestación de servicios	23,08%	12,50%	0,00%
Otro tipo de contrato	7,69%	12,50%	0,00%



• ¿Su contrato de trabajo incluye prestaciones Sociales?

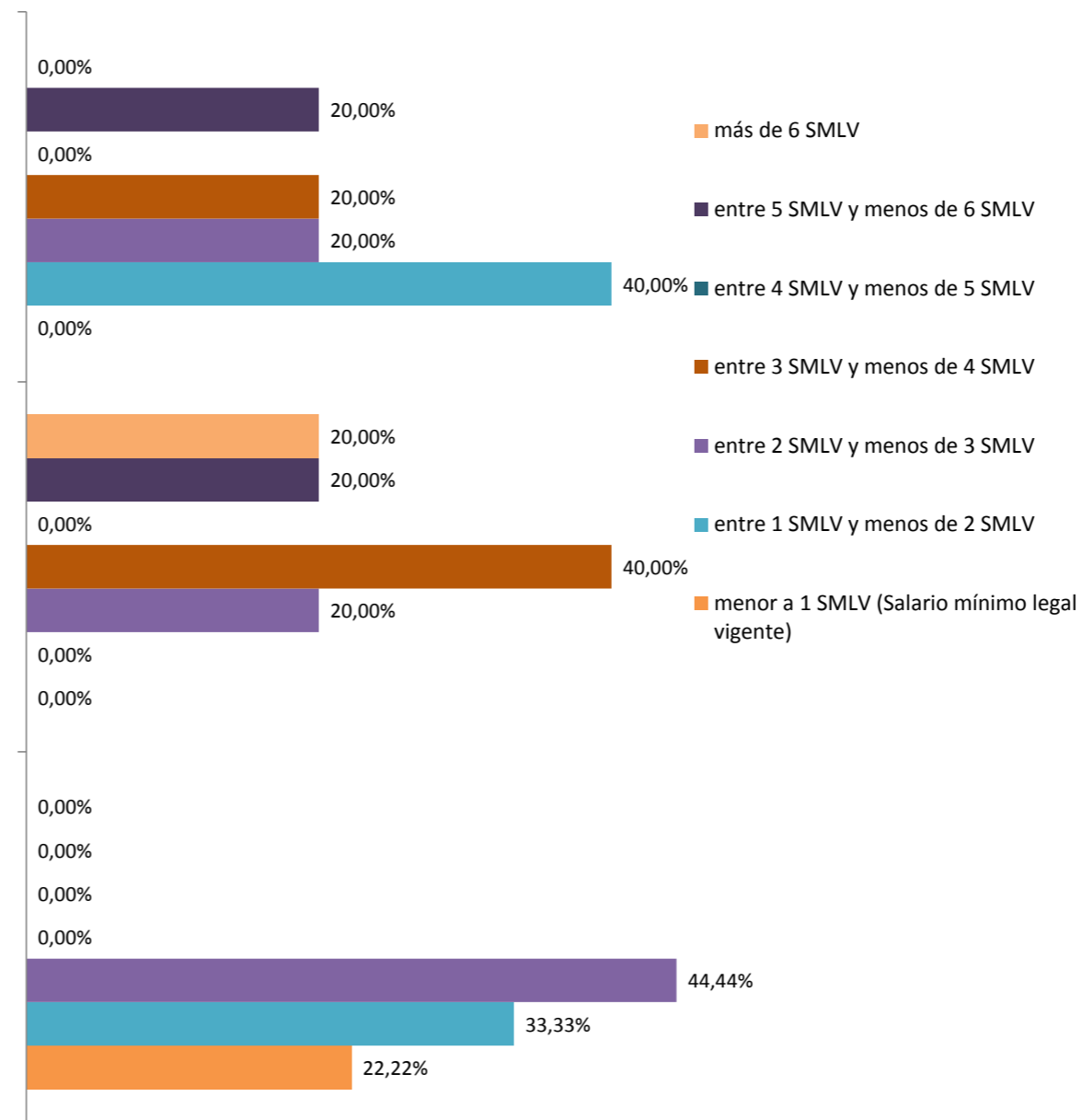
Frecuencia	1 Año	3 Año	5 Año
Si	9	7	5
No	4	1	0

Porcentaje	1 Año	3 Año	5 Año
Si	69,23%	87,50%	100,00%
No	30,77%	12,50%	0,00%



• ¿Cuál fue su ingreso laboral en el mes pasado?

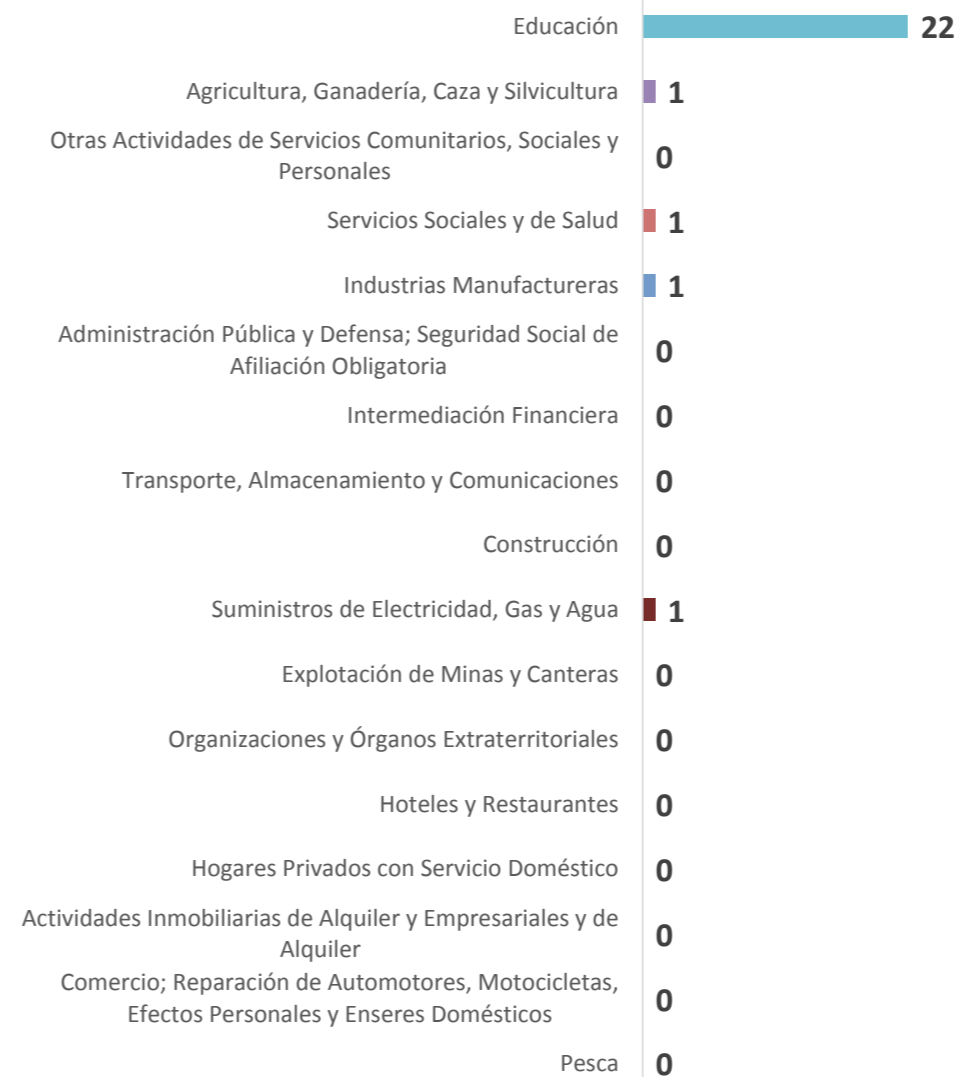
Frecuencia	1 Año	3 Año	5 Año
menor a 1 SMLV (Salario mínimo legal vigente)	2	0	0
entre 1 SMLV y menos de 2 SMLV	3	0	2
entre 2 SMLV y menos de 3 SMLV	4	1	1
entre 3 SMLV y menos de 4 SMLV	0	2	1
entre 4 SMLV y menos de 5 SMLV	0	0	0
entre 5 SMLV y menos de 6 SMLV	0	1	1
más de 6 SMLV	0	1	0



Porcentaje	1 Año	3 Año	5 Año
menor a 1 SMLV (Salario mínimo legal vigente)	22,22%	0,00%	0,00%
entre 1 SMLV y menos de 2 SMLV	33,33%	0,00%	40,00%
entre 2 SMLV y menos de 3 SMLV	44,44%	20,00%	20,00%
entre 3 SMLV y menos de 4 SMLV	0,00%	40,00%	20,00%
entre 4 SMLV y menos de 5 SMLV	0,00%	0,00%	0,00%
entre 5 SMLV y menos de 6 SMLV	0,00%	20,00%	20,00%
más de 6 SMLV	0,00%	20,00%	0,00%

• Su actividad económica es:

Frecuencia	1 Año	3 Año	5 Año	Total
Pesca	0	0	0	0
Comercio; Reparación de Automotores, Motocicletas, Efectos Personales y Enseres Domésticos	0	0	0	0
Actividades Inmobiliarias de Alquiler y Empresariales y de Alquiler	0	0	0	0
Hogares Privados con Servicio Doméstico	0	0	0	0
Hoteles y Restaurantes	0	0	0	0
Organizaciones y Organos Extraterritoriales	0	0	0	0
Explotación de Minas y Canteras	0	0	0	0
Suministros de Electricidad, Gas y Agua	1	0	0	1
Construcción	0	0	0	0
Transporte, Almacenamiento y Comunicaciones	0	0	0	0
Intermediación Financiera	0	0	0	0
Administración Pública y Defensa; Seguridad Social de Afiliación Obligatoria	0	0	0	0
Industrias Manufactureras	1	0	0	1
Servicios Sociales y de Salud	1	0	0	1
Otras Actividades de Servicios Comunitarios, Sociales y Personales	0	0	0	0
Agricultura, Ganadería, Caza y Silvicultura	0	0	1	1
Educación	10	8	4	22

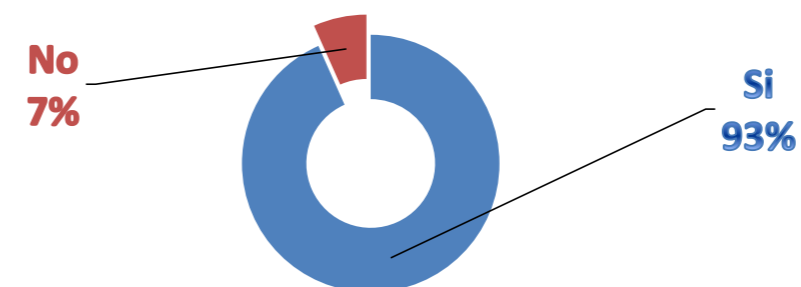


5.1 Graduados que son Independientes

• ¿Se encuentran relacionadas las actividades que realiza por cuenta propia con la carrera que estudió?

Frecuencia	1 Año	3 Año	5 Año	Total
Si	10	2	2	14
No	1	0	0	1

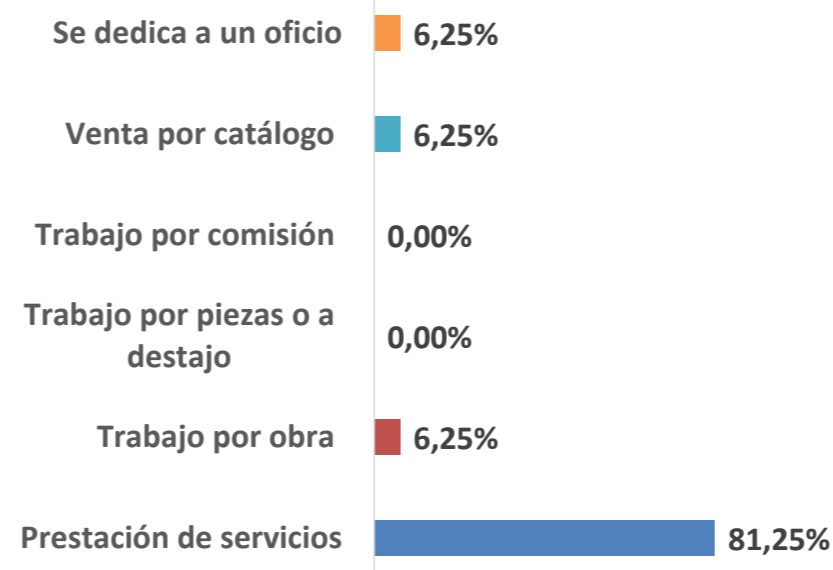
Porcentaje	1 Año	3 Año	5 Año	Total
Si	90,91%	100,00%	100,00%	93,33%
No	9,09%	0,00%	0,00%	6,67%



• ¿Cuál de las siguientes formas de trabajo realiza en las actividades que desempeña por su cuenta?

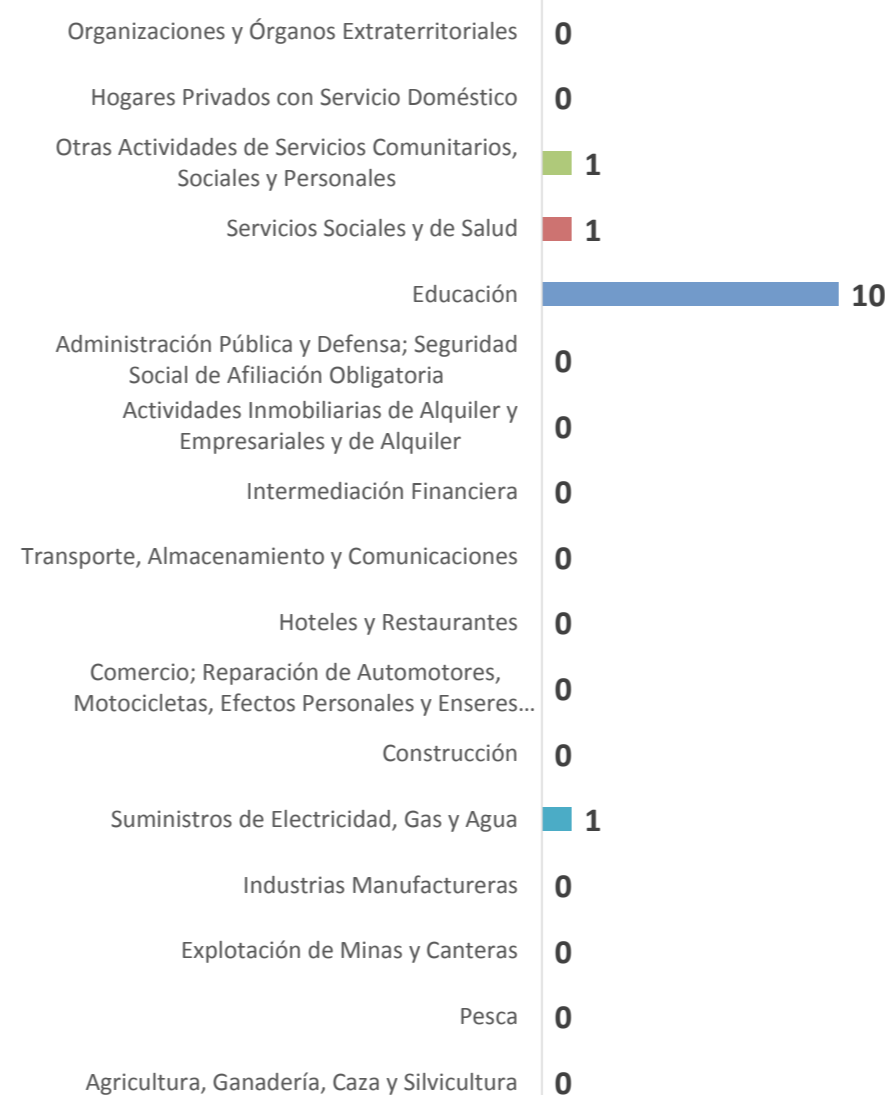
Frecuencia	1 Año	3 Año	5 Año	Total
Prestación de servicios	9	2	2	13
Trabajo por obra	1	0	0	1
Trabajo por piezas o a destajo	0	0	0	0
Trabajo por comisión	0	0	0	0
Venta por catálogo	1	0	0	1
Se dedica a un oficio	0	1	0	1

Porcentaje	1 Año	3 Año	5 Año	Total
Prestación de servicios	81,82%	66,67%	100,00%	81,25%
Trabajo por obra	9,09%	0,00%	0,00%	6,25%
Trabajo por piezas o a destajo	0,00%	0,00%	0,00%	0,00%
Trabajo por comisión	0,00%	0,00%	0,00%	0,00%
Venta por catálogo	9,09%	0,00%	0,00%	6,25%
Se dedica a un oficio	0,00%	33,33%	0,00%	6,25%



• Su actividad económica es:

Frecuencia	1 Año	3 Año	5 Año	Total
Agricultura, Ganadería, Caza y Silvicultura	0	0	0	0
Pesca	0	0	0	0
Explotación de Minas y Canteras	0	0	0	0
Industrias Manufactureras	0	0	0	0
Suministros de Electricidad, Gas y Agua	1	0	0	1
Construcción	0	0	0	0
Comercio; Reparación de Automotores, Motocicletas, Efectos Personales y Enseres Domésticos	0	0	0	0
Hoteles y Restaurantes	0	0	0	0
Transporte, Almacenamiento y Comunicaciones	0	0	0	0
Intermediación Financiera	0	0	0	0
Actividades Inmobiliarias de Alquiler y Empresariales y de Alquiler	0	0	0	0
Administración Pública y Defensa; Seguridad Social de Afiliación Obligatoria	0	0	0	0
Educación	9	0	1	10
Servicios Sociales y de Salud	1	0	0	1
Otras Actividades de Servicios Comunitarios, Sociales y Personales	0	0	1	1
Hogares Privados con Servicio Doméstico	0	0	0	0
Organizaciones y Órganos Extraterritoriales	0	0	0	0

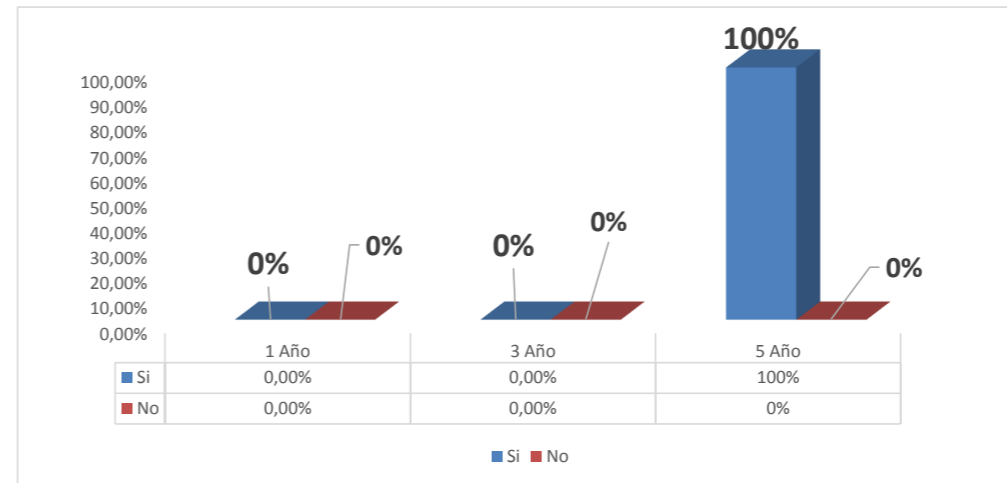


5.2 Graduados que son propietarios / socios de una empresa o negocio particular

• ¿Se encuentran relacionadas las actividades que realiza en su empresa con la carrera que estudió?

Frecuencia	1 Año	3 Año	5 Año
Si	0	0	1
No	0	0	0

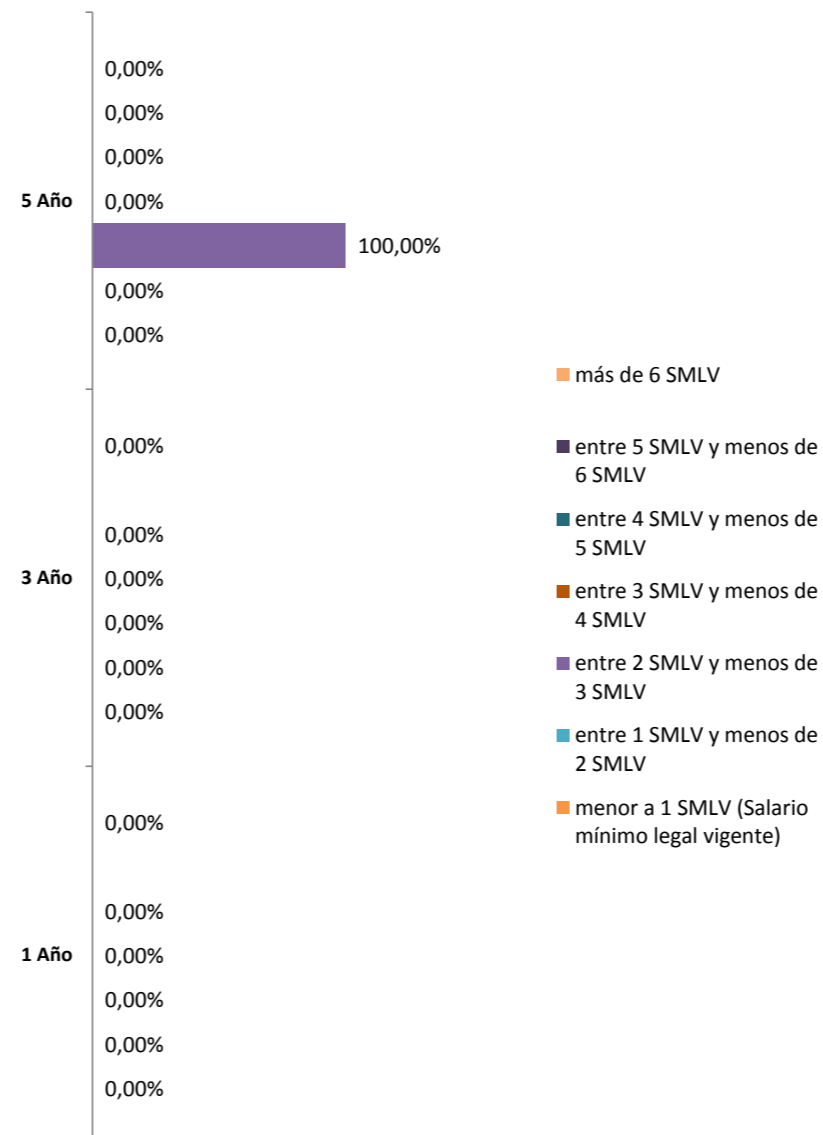
Porcentaje	1 Año	3 Año	5 Año
Si	0	0	100%
No	0	0	0%



• ¿Cuál es el ingreso promedio mensual que le corresponde por las actividades en su empresa?

Frecuencia	1 Año	3 Año	5 Año
menor a 1 SMLV (Salario mínimo legal vigente)	0	0	0
entre 1 SMLV y menos de 2 SMLV	0	0	0
entre 2 SMLV y menos de 3 SMLV	0	0	1
entre 3 SMLV y menos de 4 SMLV	0	0	0
entre 4 SMLV y menos de 5 SMLV	0	0	0
entre 5 SMLV y menos de 6 SMLV	0	0	0
más de 6 SMLV	0	0	0

Porcentaje	1 Año	3 Año	5 Año
menor a 1 SMLV (Salario mínimo legal vigente)	0	0	0,00%
entre 1 SMLV y menos de 2 SMLV	0	0	0,00%
entre 2 SMLV y menos de 3 SMLV	0	0	100,00%
entre 3 SMLV y menos de 4 SMLV	0	0	0,00%
entre 4 SMLV y menos de 5 SMLV	0	0	0,00%
entre 5 SMLV y menos de 6 SMLV	0	0	0,00%
más de 6 SMLV	0	0	0,00%

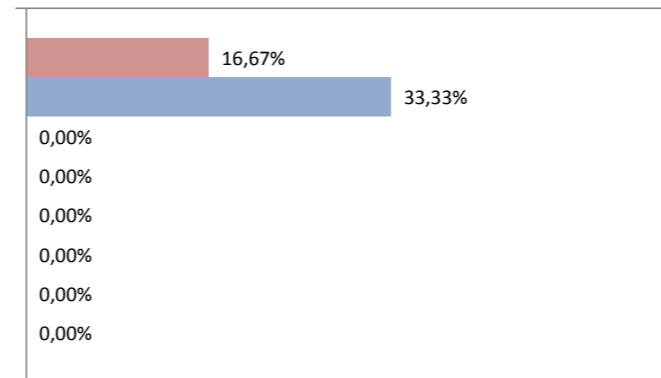


• ¿Cuál considera la principal dificultad a la hora de conseguir el trabajo que busca?

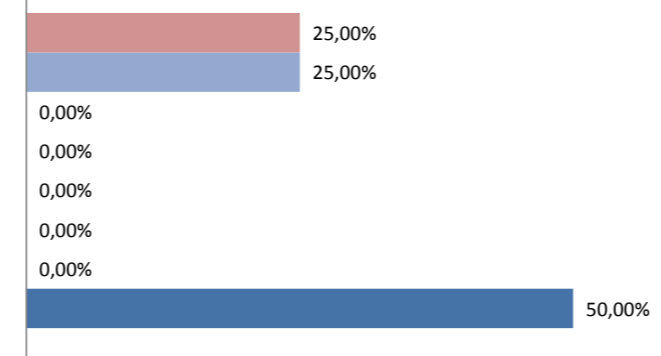
Frecuencia	1 Año	3 Año	5 Año
No hay trabajo disponible en la ciudad en donde vive	3	2	0
No sabe cómo buscarlo	0	0	0
No encuentra el trabajo apropiado en su oficio o profesión	0	0	0
Carece de la experiencia necesaria	0	0	0
Los empleadores lo ven muy joven	0	0	0
Carece de las competencias requeridas	0	0	0
El salario que le ofrecen es muy bajo	3	1	2
Otro	0	1	1

Porcentaje	1 Año	3 Año	5 Año
No hay trabajo disponible en la ciudad en donde vive	42,86%	50,00%	0,00%
No sabe cómo buscarlo	0,00%	0,00%	0,00%
No encuentra el trabajo apropiado en su oficio o profesión	0,00%	0,00%	0,00%
Carece de la experiencia necesaria	0,00%	0,00%	0,00%
Los empleadores lo ven muy joven	0,00%	0,00%	0,00%
Carece de las competencias requeridas	0,00%	0,00%	0,00%
El salario que le ofrecen es muy bajo	42,86%	25,00%	33,33%
Otro	0,00%	25,00%	16,67%

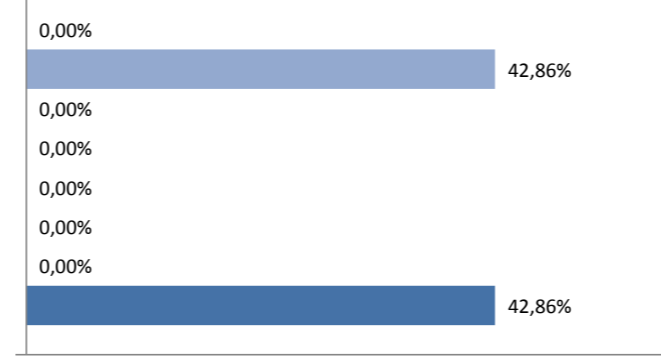
5 Año



3 Año



1 Año

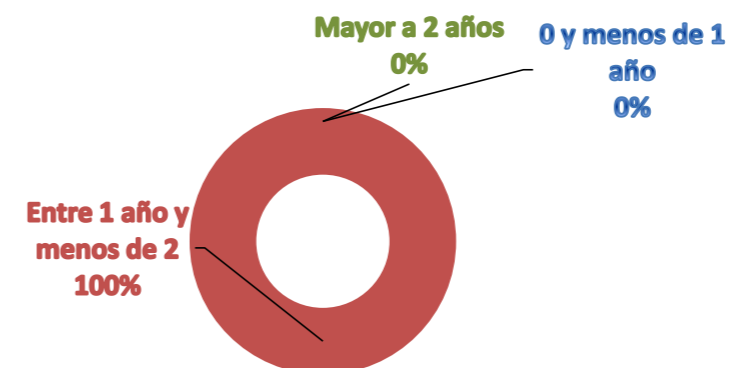


- Otro
- El salario que le ofrecen es muy bajo
- Carece de las competencias requeridas
- Los empleadores lo ven muy joven
- Carece de la experiencia necesaria
- No encuentra el trabajo apropiado en su oficio o profesión
- No sabe cómo buscarlo
- No hay trabajo disponible en la ciudad en donde vive

• ¿Cuántos meses ha estado buscando trabajo?

Frecuencia	1 Año	3 Año	5 Año	Total
0 y menos de 1 año	0	0	0	0
Entre 1 año y menos de 2	1	0	0	1
Mayor a 2 años	0	0	0	0

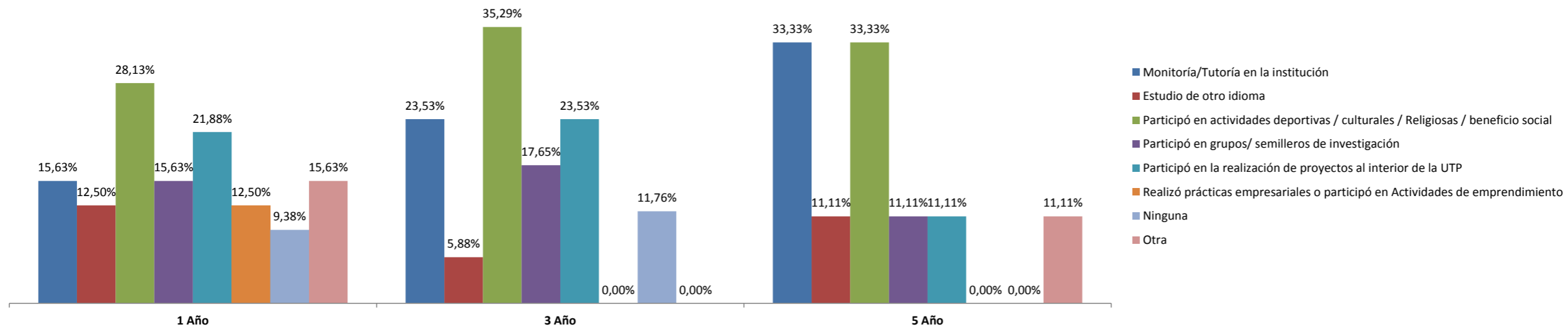
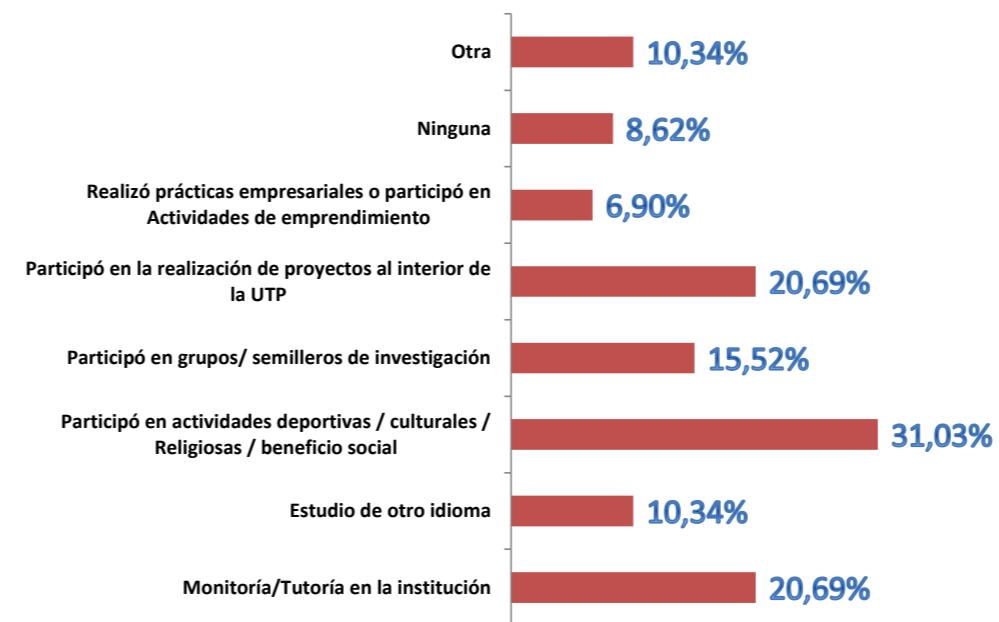
Porcentaje	1 Año	3 Año	5 Año	Total
0 y menos de 1 año	0,00%	0,00%	0,00%	0,00%
Entre 1 año y menos de 2	5,26%	0,00%	0,00%	4,76%
Mayor a 2 años	0,00%	0,00%	0,00%	0,00%



ASPECTOS GENERALES DE LAS ACTIVIDADES LABORALES DE LOS EGRESADOS

• ¿Qué actividades complementarias realizadas durante sus estudios de pregrado le aportaron ventajas comparativas al momento de emplearse?

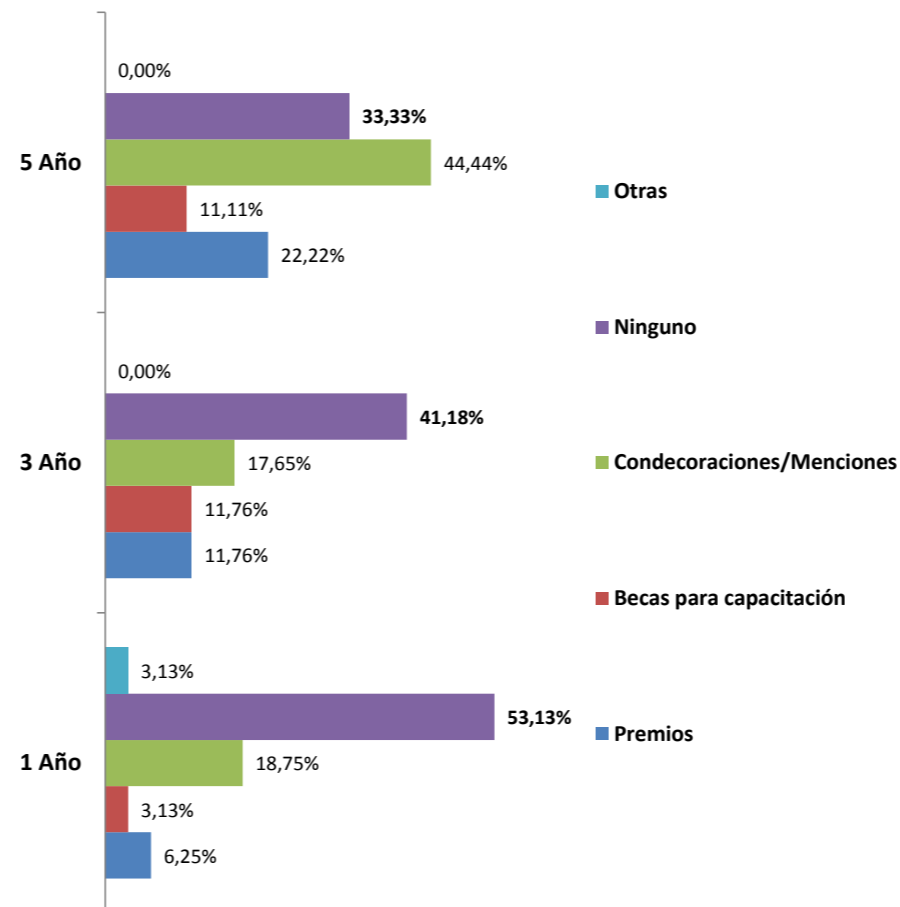
Porcentaje	1 Año	3 Año	5 Año	Total
Monitoría/Tutoría en la institución	15,63%	23,53%	33,33%	20,69%
Estudio de otro idioma	12,50%	5,88%	11,11%	10,34%
Participó en actividades deportivas / culturales / Religiosas / beneficio social	28,13%	35,29%	33,33%	31,03%
Participó en grupos/ semilleros de investigación	15,63%	17,65%	11,11%	15,52%
Participó en la realización de proyectos al interior de la UTP	21,88%	23,53%	11,11%	20,69%
Realizó prácticas empresariales o participó en Actividades de emprendimiento	12,50%	0,00%	0,00%	6,90%
Ninguna	9,38%	11,76%	0,00%	8,62%
Otra	15,63%	0,00%	11,11%	10,34%



• ¿Qué distinciones o reconocimientos significativos ha tenido en su desempeño laboral?

Frecuencia	1 Año	3 Año	5 Año
Premios	2	2	2
Becas para capacitación	1	2	1
Condecoraciones/Menciones	6	3	4
Ninguno	17	7	3
Otras	1	0	0

Porcentaje	1 Año	3 Año	5 Año
Premios	6,25%	11,76%	22,22%
Becas para capacitación	3,13%	11,76%	11,11%
Condecoraciones/Menciones	18,75%	17,65%	44,44%
Ninguno	53,13%	41,18%	33,33%
Otras	3,13%	0,00%	0,00%

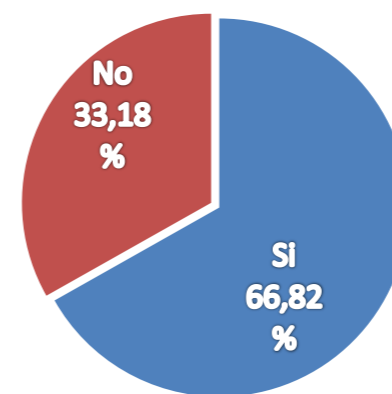
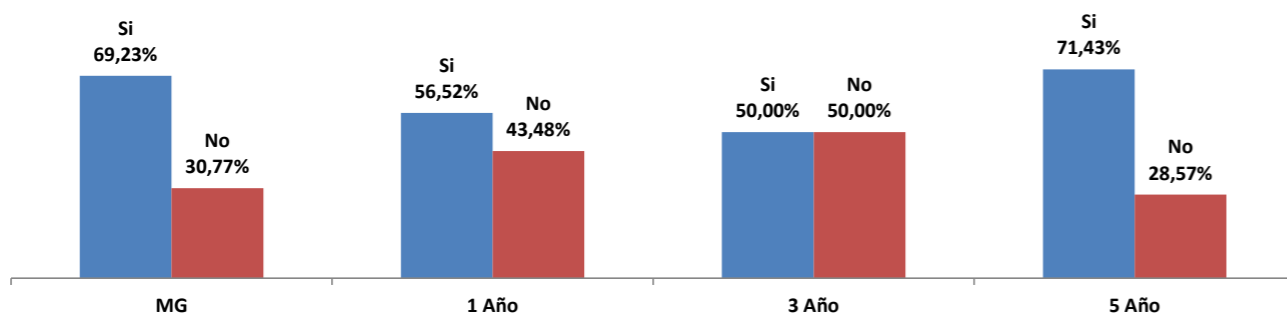


EMPRENDIMIENTO DE LOS EGRESADOS

• ¿Tiene interés por crear empresa?

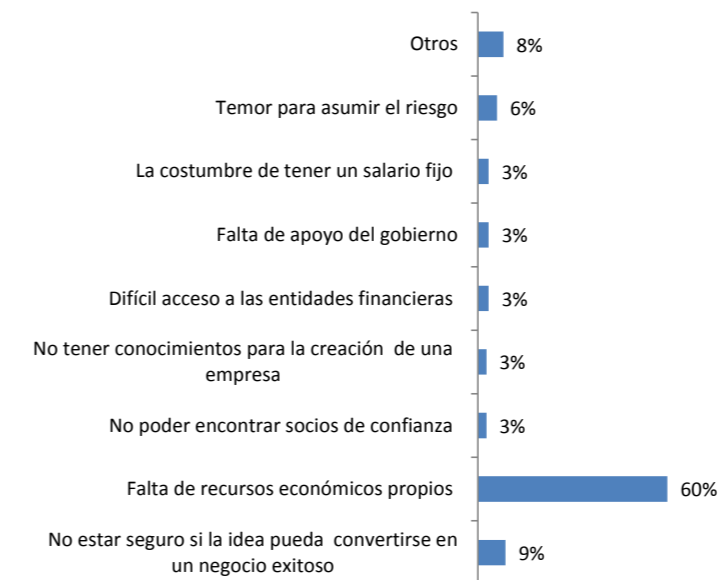
Frecuencia	MG	1 Año	3 Año	5 Año	Total
Si	117	13	6	5	141
No	52	10	6	2	70

Porcentaje	MG	1 Año	3 Año	5 Año	Total
Si	69,23%	56,52%	50,00%	71,43%	66,82%
No	30,77%	43,48%	50,00%	28,57%	33,18%

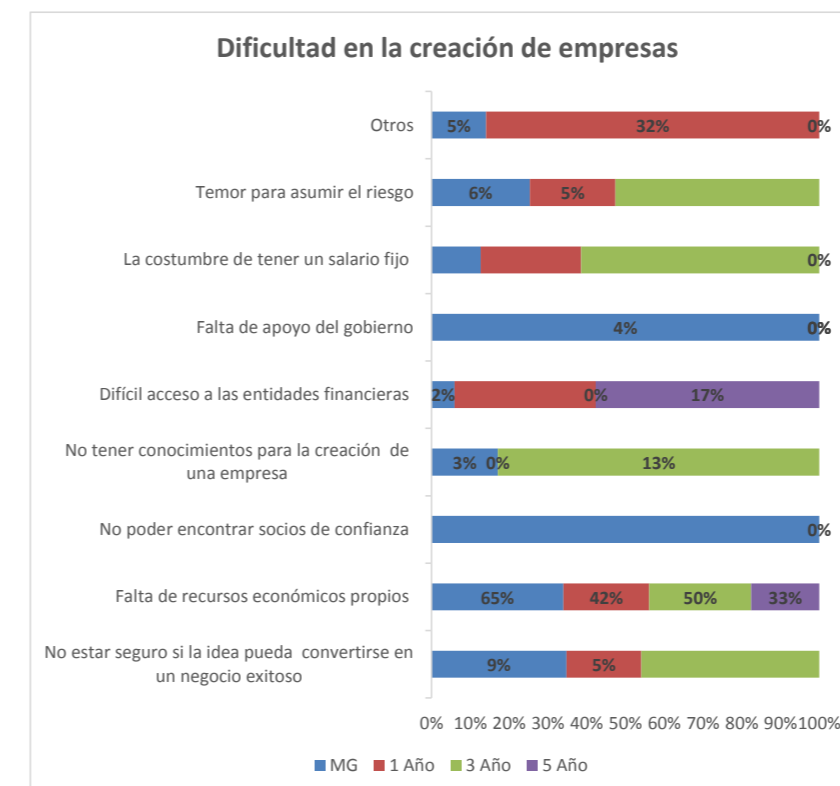


• ¿Cuál considera que es la principal dificultad en la creación de una empresa?

Frecuencia	MG	1 Año	3 Año	5 Año	Total
No estar seguro si la idea pueda convertirse en un negocio exitoso	11	1	1	0	13
Falta de recursos económicos propios	75	8	4	2	89
No poder encontrar socios de confianza	4	0	0	0	4
No tener conocimientos para la creación de una empresa	3	0	1	0	4
Difícil acceso a las entidades financieras	2	2	0	1	5
Falta de apoyo del gobierno	5	0	0	0	5
La costumbre de tener un salario fijo	3	1	1	0	5
Temor para asumir el riesgo	7	1	1	0	9
Otros	6	6	0	0	12



Porcentaje	MG	1 Año	3 Año	5 Año	Total
No estar seguro si la idea pueda convertirse en un negocio exitoso	9%	5%	13%	0%	9%
Falta de recursos económicos propios	65%	42%	50%	33%	60%
No poder encontrar socios de confianza	3%	0%	0%	0%	3%
No tener conocimientos para la creación de una empresa	3%	0%	13%	0%	3%
Difícil acceso a las entidades financieras	2%	11%	0%	17%	3%
Falta de apoyo del gobierno	4%	0%	0%	0%	3%
La costumbre de tener un salario fijo	3%	5%	13%	0%	3%
Temor para asumir el riesgo	6%	5%	13%	0%	6%
Otros	5%	32%	0%	0%	8%

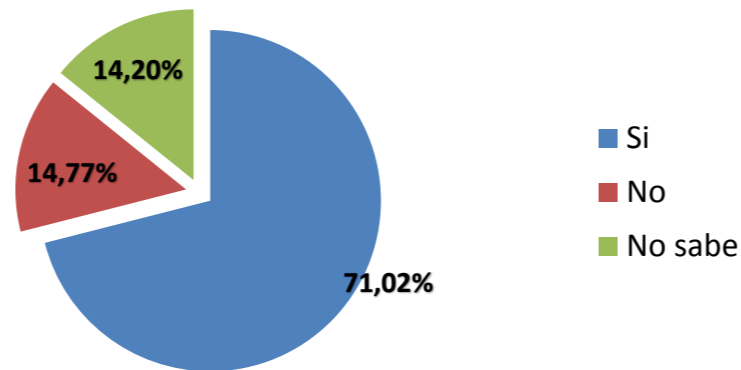


SATISFACCIÓN CON LOS RECURSOS OFRECIDOS POR LA INSTITUCIÓN

• ¿Los programas académicos que ofrece la institución deben ser relevantes académicamente y deben responder a necesidades locales, regionales, nacionales e internacionales. En su opinión el programa del que egresó cumple con esas características?

Frecuencia	MG
Si	125
No	26
No sabe	25

Porcentaje	MG
Si	71,02%
No	14,77%
No sabe	14,20%

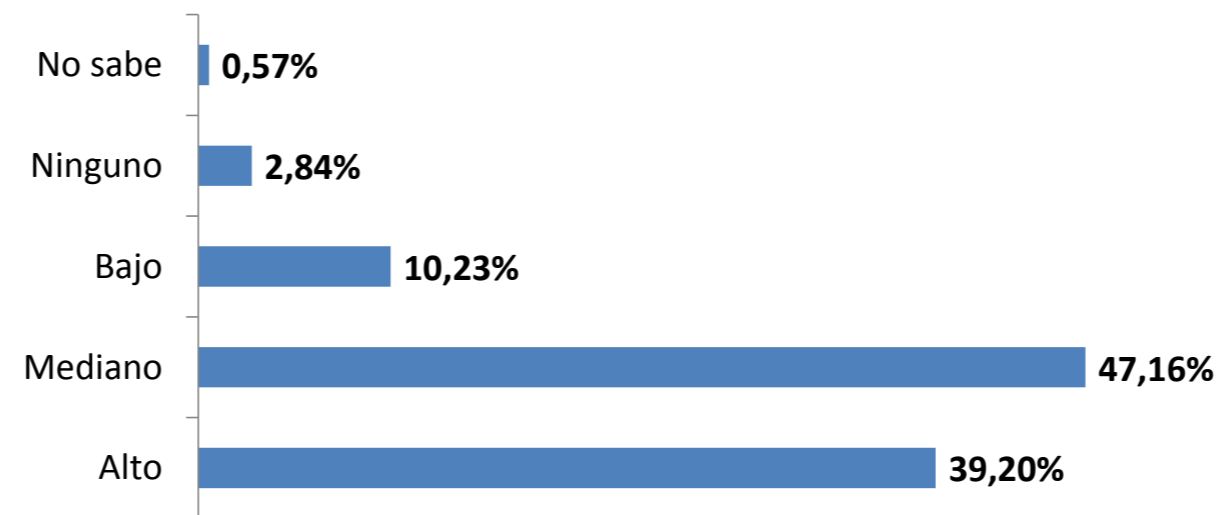


PROCESOS ACADÉMICOS

• De acuerdo con la definición anterior. ¿En qué medida el proceso de autoevaluación ha contribuido al mejoramiento continuo del mismo?

Frecuencia	MG
Alto	69
Mediano	83
Bajo	18
Ninguno	5
No sabe	1

Porcentaje	MG
Alto	39,20%
Mediano	47,16%
Bajo	10,23%
Ninguno	2,84%
No sabe	0,57%



ORGANIZACIÓN ADMINISTRATIVA Y GESTIÓN

• La difusión y promoción del programa a través de los medios de comunicación es:

¿De calidad?	MG	3 Año	5 Año	Total
Siempre	39	0	0	39
Casi Siempre	71	2	3	76
Algunas veces	59	0	2	61
Nunca	11	0	3	14
No sabe	12	3	1	16

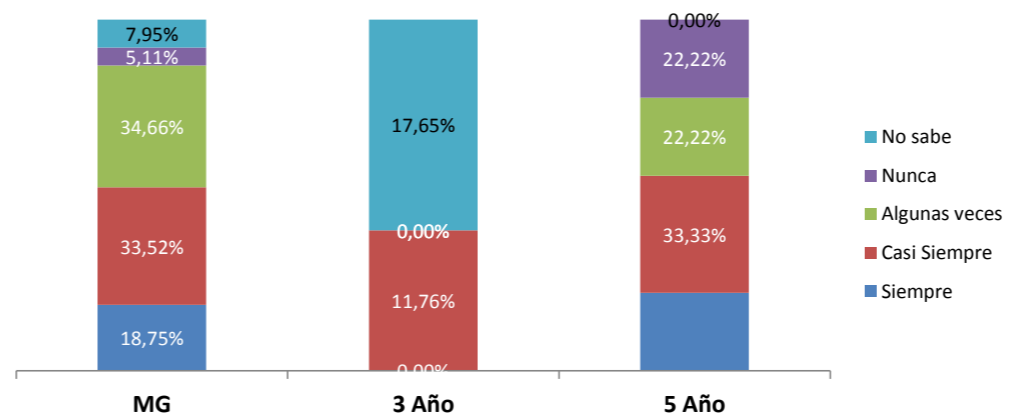
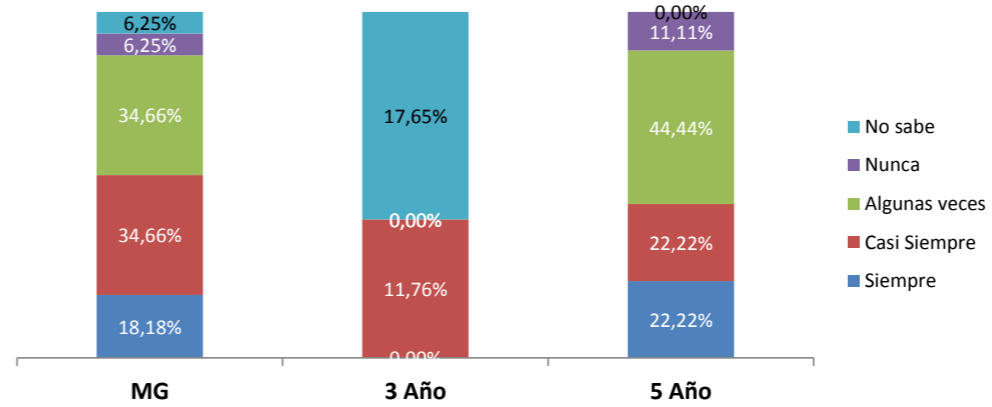
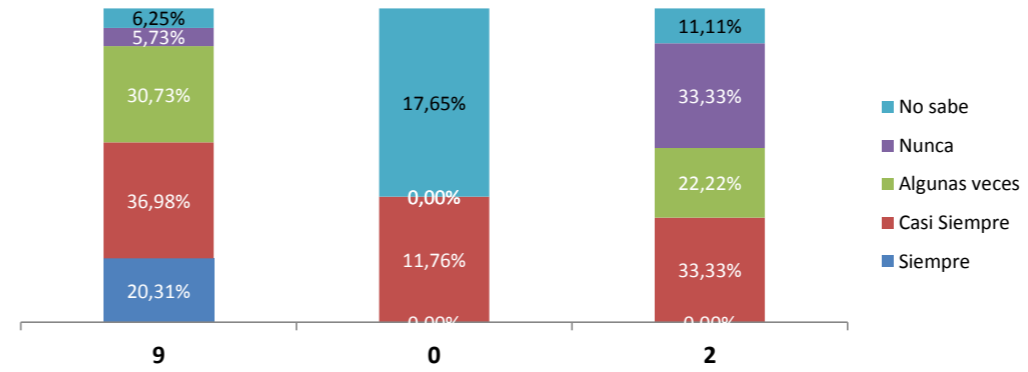
¿Oportuna?	MG	3 Año	5 Año	Total
Siempre	32	0	2	34
Casi Siempre	61	2	2	65
Algunas veces	61	0	4	65
Nunca	11	0	1	12
No sabe	11	3	0	14

¿Pertinente?	MG	3 Año	5 Año	Total
Siempre	33	0	2	35
Casi Siempre	59	2	3	64
Algunas veces	61	0	2	63
Nunca	9	0	2	11
No sabe	14	3	0	17

% ¿De calidad?	MG	3 Año	5 Año	Total
Siempre	20,31%	0,00%	0,00%	17,89%
Casi Siempre	36,98%	11,76%	33,33%	34,86%
Algunas veces	30,73%	0,00%	22,22%	27,98%
Nunca	5,73%	0,00%	33,33%	6,42%
No sabe	6,25%	17,65%	11,11%	7,34%

% ¿Oportuna?	MG	3 Año	5 Año	Total
Siempre	18,18%	0,00%	22,22%	16,83%
Casi Siempre	34,66%	11,76%	22,22%	32,18%
Algunas veces	34,66%	0,00%	44,44%	32,18%
Nunca	6,25%	0,00%	11,11%	5,94%
No sabe	6,25%	17,65%	0,00%	6,93%

% ¿Pertinente?	MG	3 Año	5 Año	Total
Siempre	18,75%	0,00%	22,22%	17,33%
Casi Siempre	33,52%	11,76%	33,33%	31,68%
Algunas veces	34,66%	0,00%	22,22%	31,19%
Nunca	5,11%	0,00%	22,22%	5,45%
No sabe	7,95%	17,65%	0,00%	8,42%

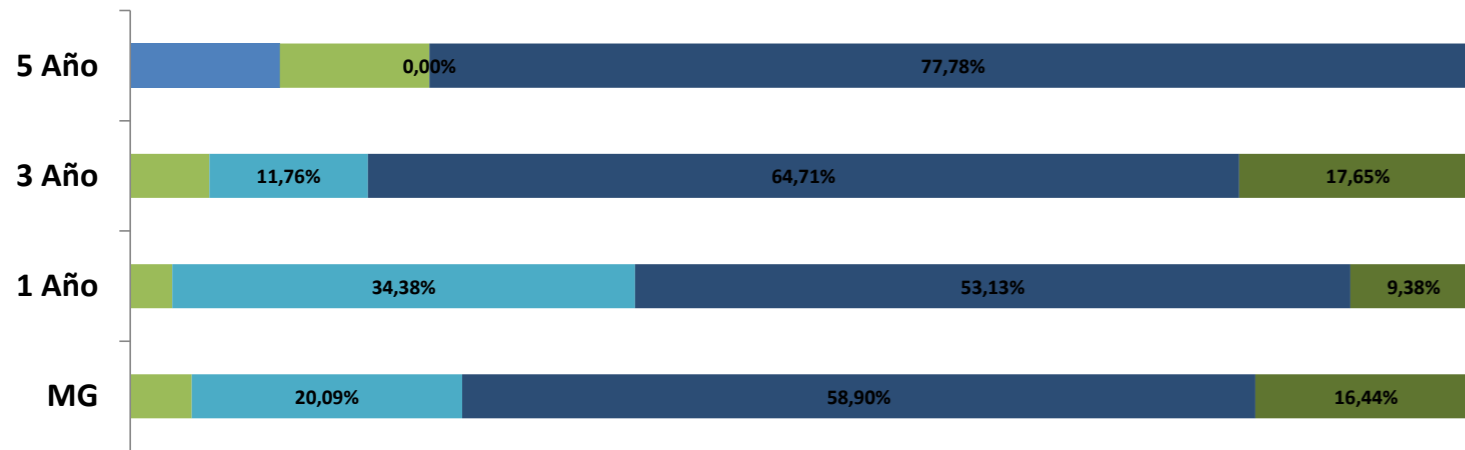
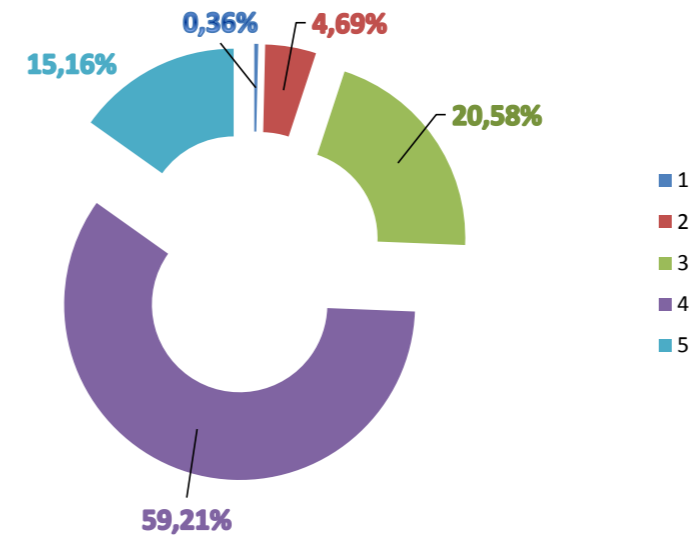


EGRESADOS E IMPACTO EN EL MEDIO

• Califique de 1 a 5 la calidad de la formación que imparte el programa sobre sus estudiantes. (5 equivale a la más alta calidad)

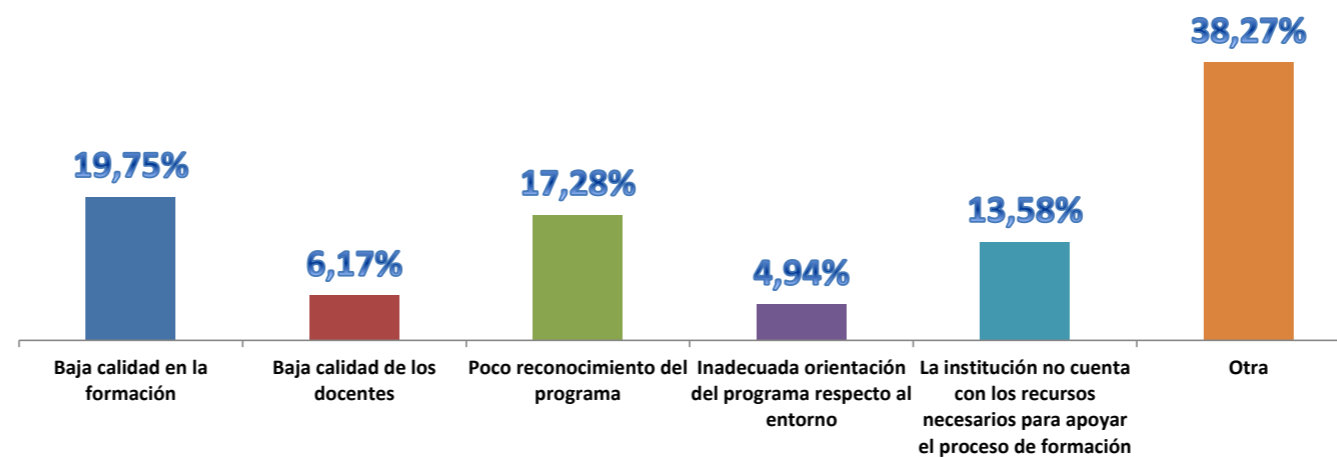
Frecuencia	MG	1 Año	3 Año	5 Año	Total
1	0	0	0	1	1
2	10	1	1	1	13
3	44	11	2	0	57
4	129	17	11	7	164
5	36	3	3	0	42

Porcentaje	MG	1 Año	3 Año	5 Año	Total
1	0,00%	0,00%	0,00%	11,11%	0,36%
2	4,57%	3,13%	5,88%	11,11%	4,69%
3	20,09%	34,38%	11,76%	0,00%	20,58%
4	58,90%	53,13%	64,71%	77,78%	59,21%
5	16,44%	9,38%	17,65%	0,00%	15,16%



• ¿Cuáles debilidades encontró en su programa académico?

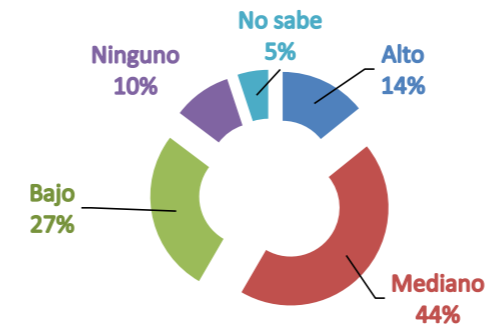
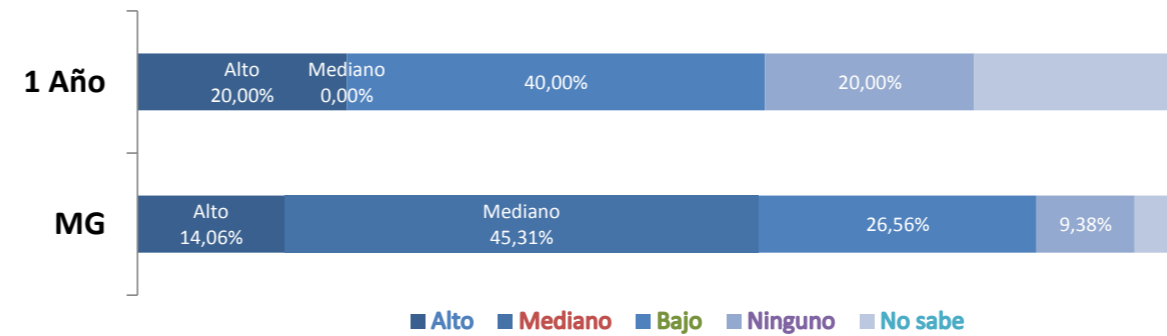
Frecuencia y Porcentaje	MG	% MG
Baja calidad en la formación	16	19,75%
Baja calidad de los docentes	5	6,17%
Poco reconocimiento del programa	14	17,28%
Inadecuada orientación del programa respecto al entorno	4	4,94%
La institución no cuenta con los recursos necesarios para apoyar el proceso de formación	11	13,58%
Otra	31	38,27%



• El grado de compromiso de la institución con apoyo para la inserción laboral de los egresados es:

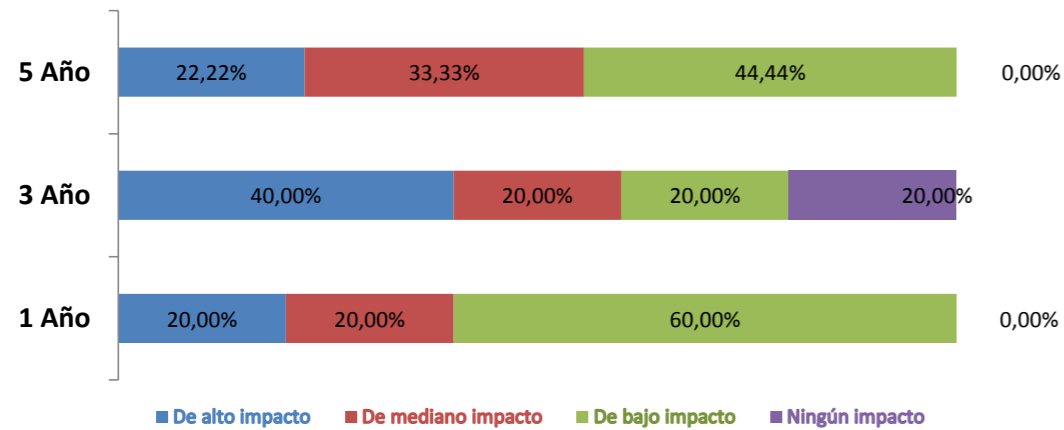
Frecuencia	MG	1 Año	Total
Alto	27	1	28
Mediano	87	0	87
Bajo	51	2	53
Ninguno	18	1	19
No sabe	9	1	10
Total	192	5	197

Porcentaje	MG	1 Año	Total
Alto	14,06%	20,00%	14,21%
Mediano	45,31%	0,00%	44,16%
Bajo	26,56%	40,00%	26,90%
Ninguno	9,38%	20,00%	9,64%
No sabe	4,69%	20,00%	5,08%

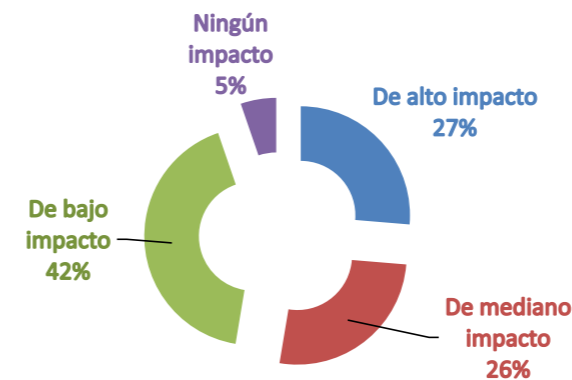


• ¿En su opinión la participación de los egresados en la vida institucional ha sido?

Frecuencia	1 Año	3 Año	5 Año	Total
De alto impacto	1	2	2	5
De mediano impacto	1	1	3	5
De bajo impacto	3	1	4	8
Ningún impacto	0	1	0	1



Porcentaje	1 Año	3 Año	5 Año	Total
De alto impacto	20,00%	40,00%	22,22%	26,32%
De mediano impacto	20,00%	20,00%	33,33%	26,32%
De bajo impacto	60,00%	20,00%	44,44%	42,11%
Ningún impacto	0,00%	20,00%	0,00%	5,26%



• Califique la efectividad de los servicios que la Universidad ofrece a sus egresados

Educación continuada	3 Año	5 Año	Total
Excelente	1	1	2
Bueno	2	6	8
Regular	1	1	2
Malo	0	1	1
No ha participado	1	0	1

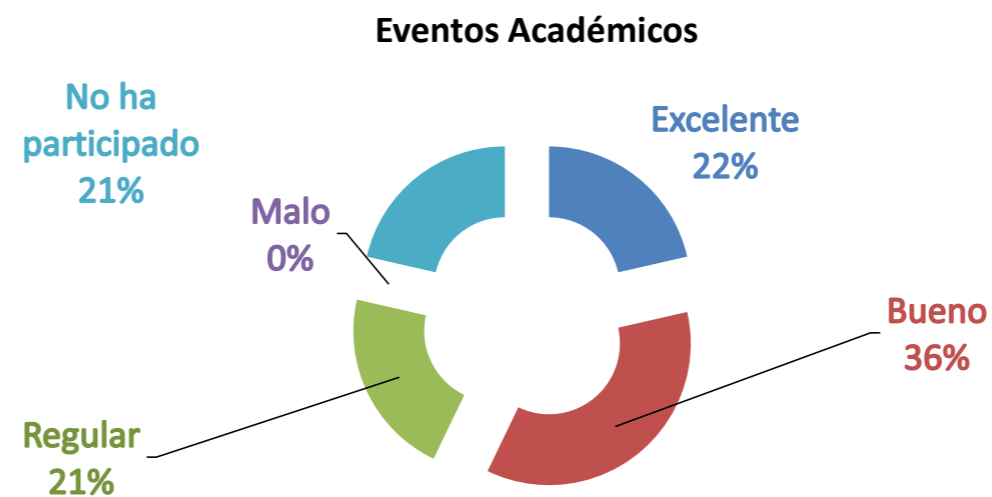
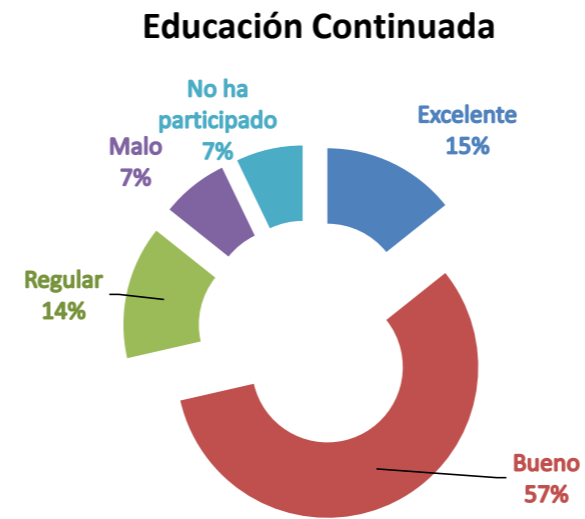
% Educación continuada	3 Año	5 Año	Total
Excelente	20,00%	11,11%	14,29%
Bueno	40,00%	66,67%	57,14%
Regular	20,00%	11,11%	14,29%
Malo	0,00%	11,11%	7,14%
No ha participado	20,00%	0,00%	7,14%

Actividades de Bienestar	3 Año	5 Año	Total
Excelente	1	1	2
Bueno	2	3	5
Regular	0	3	3
Malo	0	0	0
No ha participado	2	2	4

% Actividades de Bienestar	3 Año	5 Año	Total
Excelente	20,00%	11,11%	14,29%
Bueno	40,00%	33,33%	35,71%
Regular	0,00%	33,33%	21,43%
Malo	0,00%	0,00%	0,00%
No ha participado	40,00%	22,22%	28,57%

Eventos Académicos	3 Año	5 Año	Total
Excelente	2	1	3
Bueno	2	3	5
Regular	0	3	3
Malo	0	0	0
No ha participado	1	2	3

% Eventos Académicos	3 Año	5 Año	Total
Excelente	40,00%	11,11%	21,43%
Bueno	40,00%	33,33%	35,71%
Regular	0,00%	33,33%	21,43%
Malo	0,00%	0,00%	0,00%
No ha participado	20,00%	22,22%	21,43%



Bolsa de Empleo	3 Año	5 Año	Total
Excelente	0	0	0
Bueno	3	2	5
Regular	0	4	4
Malo	1	2	3
No ha participado	1	1	2

% Bolsa de Empleo	3 Año	5 Año	Total
Excelente	0,00%	0,00%	0,00%
Bueno	60,00%	22,22%	35,71%
Regular	0,00%	44,44%	28,57%
Malo	20,00%	22,22%	21,43%
No ha participado	20,00%	11,11%	14,29%

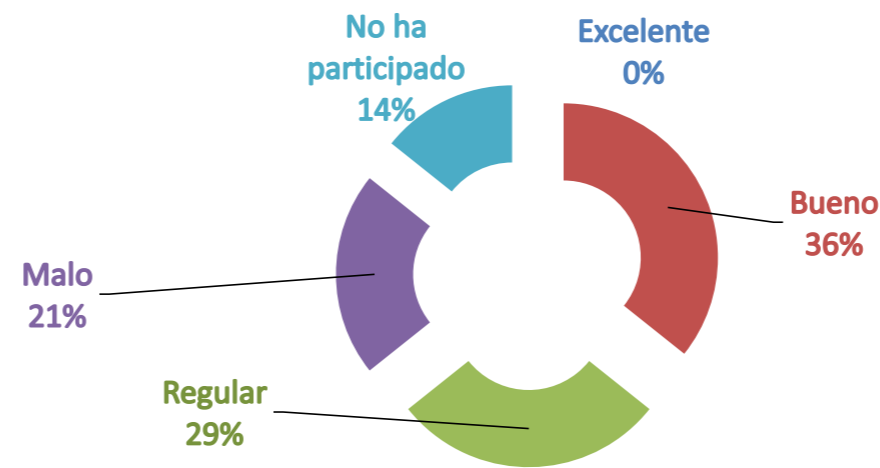
Biblioteca	3 Año	5 Año	Total
Excelente	1	2	3
Bueno	2	3	5
Regular	0	2	2
Malo	0	0	0
No ha participado	2	2	4

% Biblioteca	3 Año	5 Año	Total
Excelente	20,00%	22,22%	21,43%
Bueno	40,00%	33,33%	35,71%
Regular	0,00%	22,22%	14,29%
Malo	0,00%	0,00%	0,00%
No ha participado	40,00%	22,22%	28,57%

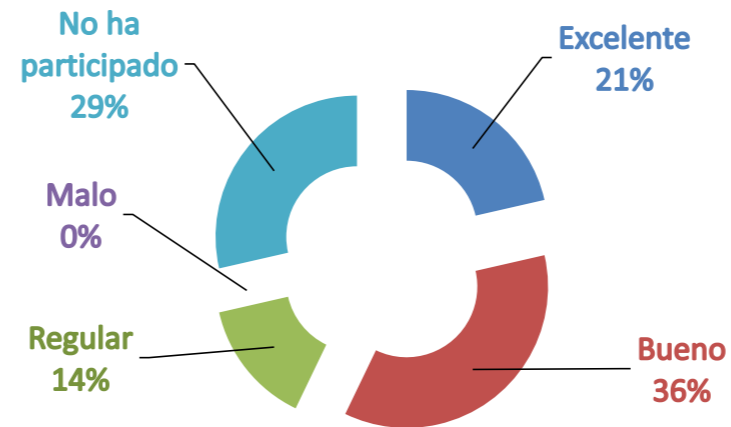
Divulgación de información	3 Año	5 Año	Total
Excelente	2	1	3
Bueno	1	5	6
Regular	0	2	2
Malo	1	0	1
No ha participado	1	1	2

% Divulgación de información	3 Año	5 Año	Total
Excelente	40,00%	11,11%	21,43%
Bueno	20,00%	55,56%	42,86%
Regular	0,00%	22,22%	14,29%
Malo	20,00%	0,00%	7,14%
No ha participado	20,00%	11,11%	14,29%

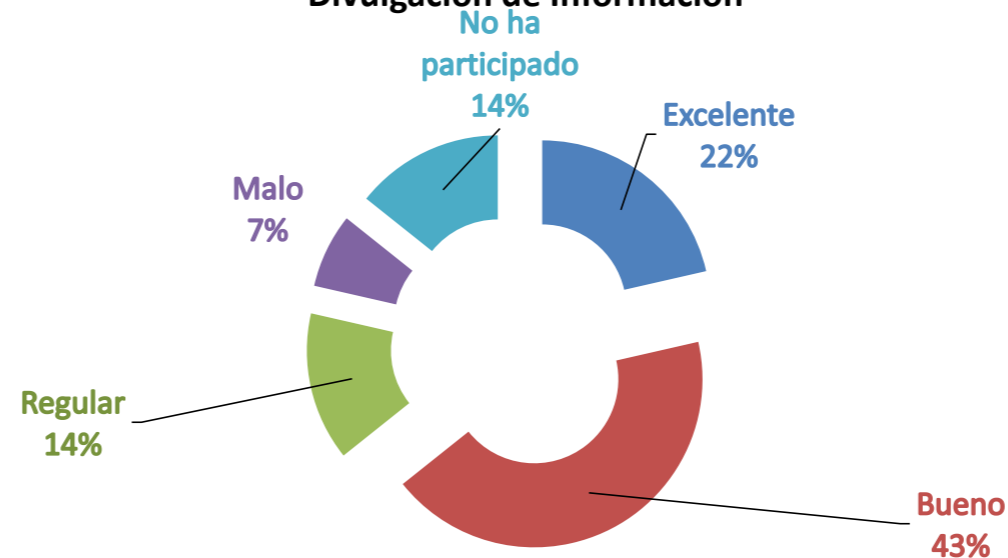
Bolsa de Empleo



Biblioteca

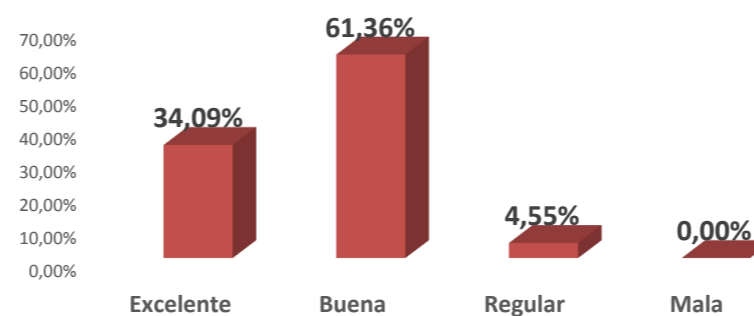


Divulgación de Información



• ¿Qué imagen le merece la Universidad Tecnológica de Pereira de acuerdo con la calidad del servicio educativo que ofrece?

Divulgación de información	MG	% MG
Excelente	15	34,09%
Buena	27	61,36%
Regular	2	4,55%
Mala	0	0,00%



• ¿En qué grado aportó la formación recibida a su desempeño laboral?

Frecuencia y Porcentaje	1 Año	% 1 Año
Alto	2	40,00%
Mediano	3	60,00%
Bajo	0	0,00%
Ninguno	0	0,00%

