



El futuro
es de todos

Mininterior

ESCUELA VIRTUAL

Dirección para la Democracia, la Participación Ciudadana y la Acción Comunal



MINISTERIO DEL INTERIOR

Dirección para la Democracia, la Participación Ciudadana y la Acción Comunal

ALICIA ARANGO OLMOS

Ministra del Interior

Hilda Gutierrez

Directora para la Democracia, la Participación Ciudadana y la Acción Comunal

Introducción

Objetivos

¿Por qué estudiar en una escuela virtual?

Estudie a distancia

Cursos de la Escuela Virtual

Curso Nº 1 Participación Política de Mujeres

Curso Nº 2 Participación Política de Jóvenes

Curso Nº 3 Control Social

Pasos para acceder a la Escuela Virtual

Registro en la Escuela Virtual

Acceso a los cursos

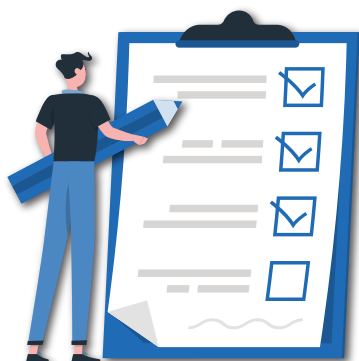
¿Cómo realizar la autoevaluación?

Sistema de calificación

Proceso de certificación

¿Qué hacer si olvidó su contraseña?

Comuníquese con nosotros



INTRODUCCIÓN

La Dirección para la Democracia, Participación y la Acción Comunal, del [Ministerio del Interior](#) con una mirada prospectiva, desarrolló un modelo pedagógico virtual para formar a mujeres, jóvenes, líderes, lideresas y ciudadanía en general sobre participación ciudadana, participación política, mecanismos de participación y [Control Social](#).

Mediante esta estrategia pedagógica, el Ministerio del Interior presenta los cursos de Participación Política de Mujeres, Participación de Jóvenes y [Control Social](#) con el fin de promover el conocimiento y habilidades que permita aumentar la participación en espacios locales y territoriales.

Para lograr una mayor apropiación de dichos temas por parte de los estudiantes, se presentan en este curso el contexto social, estrategias de marketing y electoral, innovación social, instancias de participación de los jóvenes y mujeres, normatividad y herramientas para ejercer el [Control Social](#).

OBJETIVOS



El principal objetivo de la Escuela Virtual es facilitar a mujeres y jóvenes, y al público en general, los conocimientos necesarios para fortalecer la participación social y política en espacios territoriales, toda vez, que se convierte en una estrategia para cualificar la incidencia a nivel territorial.

¿ Por qué estudiar en la Escuela Virtual?

El uso de las nuevas tecnologías de la información, como herramientas educativas en los procesos pedagógicos, permite el acceso global al conocimiento sin restricciones de lugar ni horario.

Desde el [Ministerio del Interior](#) se concibe esta Escuela Virtual como una estrategia adicional de acercamiento al territorio para fortalecer los procesos de participación ciudadana. El propósito formativo es transferir a los participantes el conocimiento y los lineamientos de política pública, y al tiempo promover el fortalecimiento de espacios de [participación social y política](#).

Por lo anterior, se pretende que quienes decidan participar en este proceso de formación puedan contar con la ventaja de administrar su tiempo, sin restringirse a horarios o fechas determinadas, y así lograr la apropiación de conceptos esenciales en el desarrollo de sus **funciones como ciudadanos y ciudadanas** que ejercen sus derechos con mayor preparación.

Adicionalmente, el factor geográfico permite que los/las participantes ubicados en diferentes regiones puedan acceder de la misma manera a la información, bajo unos estándares creativos y de recursos gráficos que hacen del aprendizaje en ambiente virtual un conjunto de experiencias diferentes al proceso formativo convencional.

Esta Escuela está diseñada para que se pueda acceder a través de computadores, tabletas e incluso, teléfonos celulares y cuenta con videos, documentos, juegos, glosarios y entrevistas que harán ameno el desarrollo del curso.

ESTUDIO A DISTANCIA

El plan de estudios enmarca los objetivos de cada uno de los módulos que componen el curso y de sus unidades temáticas, lo que hace del proceso de aprendizaje una experiencia sencilla y dinámica que le permitirá adquirir o afianzar sus conocimientos en participación ciudadana.

En este sentido, la estructura del plan de estudios ha sido diseñada con un orden lógico que partirá de temáticas, conceptos generales, normas y herramientas prácticas para la incidencia territorial. Igualmente, herramientas para el ejercicio del **control social** a la Administración Pública.

El diseño curricular consta de 3 unidades para cada uno de los cursos de Mujeres y Jóvenes. Las unidades son las siguientes:

- a) Participación Juvenil o Participación de Mujeres;
- b) Sistema Político y Electoral;
- c) Marketing Político y análisis del entorno.



Así mismo, podrán encontrar el curso de control social que contiene los contenidos y la conformación de veedurías ciudadanas.

Nota: Al ingresar a la plataforma usted podrá tomar cualquiera de los tres cursos. Se recomienda ingresar inicialmente al de mujeres o jóvenes y enseguida realizar el de control social.

CURSOS DE LA ESCUELA VIRTUAL

UNIDAD 1 . Participación Política de Mujeres

El curso está compuesto por tres módulos: Participación Política, Análisis de Contexto y Marketing Político y Sistema Político Electoral.

UNIDAD 2 . Participación Política de Jóvenes

El curso está compuesto por tres módulos: Participación Política, Análisis de Contexto y Marketing Político y Sistema Político Electoral.

UNIDAD 3 . Control Social

El curso está compuesto por un módulo: Control Social y Conformación de Veedurías Ciudadanas.

PASOS PARA ACCEDER A LA ESCUELA VIRTUAL

Para acceder a la plataforma de la Escuela Virtual, el estudiante debe disponer de un usuario y una contraseña. Para obtenerlos, debe ingresar a la siguiente dirección electrónica desde un navegador de internet:

<http://escueladeparticipacion.mininterior.gov.co/>



REGISTRO EN LA ESCUELA VIRTUAL

Una vez se encuentre en la página principal de la plataforma, deberá seguir el enlace que está en la parte superior derecha de la imagen: **REGISTRAR**

Cuando ingrese a dicho enlace, aparecerá un formulario en el cual debe ingresar los datos del enlace o persona designada para participar en la Escuela Virtual. Dentro de este recuadro se le solicitará información básica como nombre, correo electrónico, municipio y de departamento.

Una vez diligenciado el formulario, deberá hacer clic en el botón **CREAR CUENTA**. A continuación recibirá un correo electrónico el cual contiene un enlace que le permitirá confirmar su inscripción.

Posterior a esto, aparecerá un mensaje y un link con la palabra **CONTINUAR**, sobre la cual deberá hacer clic. Luego, en el correo electrónico digitado por usted recibirá un vínculo que lo llevará nuevamente a la plataforma de la Escuela Virtual, donde se confirmará su registro para iniciar el curso. Esto lo llevará a la Página de inicio de la Escuela Virtual.

ACCESO A LOS CURSOS



Posteriormente encontrará el recuadro **CURSOS**, sobre el cual podrá hacer clic para acceder a los módulos mencionados y a sus respectivas unidades de estudio.

En este momento la/el estudiante interesada podrá acceder a la totalidad del material pedagógico, el cual le permitirá conocer y estudiar los distintos temas y realizar al final la correspondiente autoevaluación.

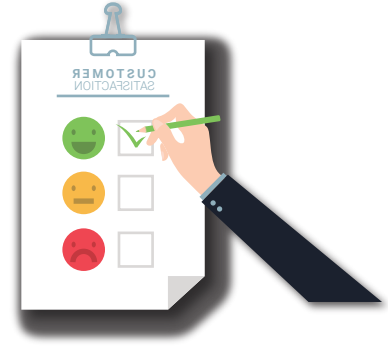
¿CÓMO REALIZAR LA AUTOEVALUACIÓN?

Al finalizar cada uno de los módulos encontrará un cuestionario que le permitirá autoevaluarse para establecer su nivel de conocimiento y apropiación de los temas estudiados.

Este ejercicio le facilitará la identificación de sus fortalezas y debilidades frente a los contenidos estudiados en la Escuela Virtual de Participación.

CALIFICACIÓN

Una vez haya contestado cada una de las preguntas de autoevaluación, el sistema arrojará una calificación porcentual. Esta calificación quedará guardada y podrá ser consultada por el estudiante cuando lo desee. Así podrá verificar en qué temas debe fortalecer los conocimientos adquiridos en la [Escuela Virtual](#).



¿QUÉ HACER SI OLVIDO LA CONTRASEÑA?

Si ya realizó el trámite de registro señalado anteriormente, pero no recuerda la contraseña para acceder a la plataforma, puede restablecerla a través de la opción destinada para ello. Es importante que tenga en cuenta que esta opción solo está habilitada para los enlaces y/o personas autorizados a ingresar a la Escuela Virtual de Participación.

Deberá hacer clic en el recuadro ¿Olvidó su nombre de usuario o contraseña? Posteriormente le aparecerá un primer pantallazo en el que podrá diligenciar el nombre de usuario o el correo electrónico registrado y hacer clic en la palabra **BUSCAR**.

Tras realizar el paso anterior, aparecerá la palabra **CONTINUAR**, sobre la cual deberá hacer clic con el fin de que la plataforma reciba su solicitud y, a su vez, le remita al enlace del correo electrónico registrado. A este buzón le llegará un vínculo que lo remitirá a la plataforma de la Escuela Virtual. Posteriormente le aparecerá la siguiente imagen que le mostrará el nombre del usuario con el cual se encuentra registrado.

En la imagen le aparecerá la solicitud de cambio para obtener la nueva contraseña con sus respectivas indicaciones. Es muy importante que guarde o memorice su Usuario y Contraseña. Finalmente podrá hacer clic sobre el recuadro **GUARDAR CAMBIOS**.

CONTACTENOS

Para cualquier información adicional o pregunta se pueden contactar al correo electrónico: escueladeparticipacion@mininterior.gov.co